



معاونت پژوهش، برنامه‌ریزی و سنجش مهارت
دفتر سنجش مهارت و صلاحیت حرفه‌ای

آزمون دانشی

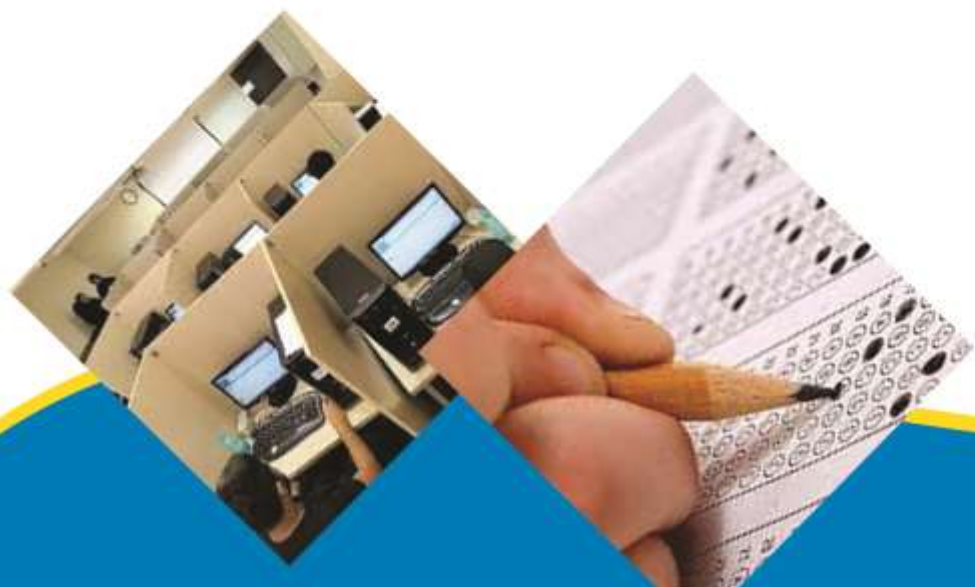
(آنلاین - کتبی کاغذی)

خدمات

گروه: فناوری اطلاعات

نام استاندارد: کاربر گرافیک رایانه ای با Photoshop

کد استاندارد: ۷۳۲۱۲۰۵۳۰۱۲۰۰۰۱



۱- Resolution چیست؟

الف - تعداد پیکسل های موجود در واحد مربع

ب - تعداد پیکسل های موجود در واحد اینچ

ج - میزان وضوح تصویر

د - تعداد پیکسل های موجود در واحد سانتی متر

۲- پیکسل در فتوشاپ به چه معنی می باشد؟

الف - کوچکترین عضو نمایش و چاپ

ب - کوچکترین قسمت یک کامپیوتر

ج - کوچکترین نقطه تشکیل دهنده تصویر

د - بزرگترین عضو سخت افزاری نمایشی

۳- برای آشکار شدن خط کش های فتوشاپ از چه گزینه ای استفاده می کنیم؟

الف - از منوی view گزینه Extras

ب - از منوی view گزینه Rulers

ج - از منوی view گزینه Grid

د - از منوی edit گزینه Crop

۴- برای محو کردن گوشه های محدوده ی انتخاب از کدام گزینه استفاده می کنیم؟

الف - las-so

ب - feather

ج - smooth

د - Marques

۵- برای چرخاندن یک تصویر از کدام گزینه استفاده می شود؟

الف - Rotate

ب - Crup

ج - Trim

د - Reveal all

۶- برای وارد کردن یک فایل به محیط فتوشاپ از کدام گزینه استفاده می شود؟

الف - save as

ب - import

ج - open

د - export

۷- با استفاده از کدام پالت با پنجره زیر می توان کانال های تصویر را مدیریت کرد؟

الف - پالت info

ب - پالت layer

ج - پالت channel

د - پالت navigator

۸- اگر بخواهیم به یک شکل حالت وزیدن باد داده شود از کدام فیلتر استفاده می کنیم؟

الف - title

ب - wind

ج - glass

د - mosaic

۹- برای اعمال جلوه ی عبور از لنز دوربین در یک تصویر از فیلتراستفاده می کنیم.

الف Lens flare -

ب emboss -

ج grain -

د tiles -

۱۰- در کادر چاپ کدام قسمت برای تنظیم جهت کاغذ می باشد؟

الف print -

ب border -

ج orientation -

د position -

۱۱- می خواهیم تمام آسمان آبی رنگ یک تصویر را انتخاب کنیم استفاده از کدام ابزار زیر متناسب تر است؟

الف Magic wand -

ب lasso -

ج marquee -

د Polygon lasso -

۱۲- برای انتخاب کل تصویر از کدام گزینه استفاده می کنیم؟

الف Ctrl+A -

ب Ctrl + v -

ج D + ctrl -

د Ctrl + c -

۱۳- هنگام تغییر اندازه بوم در کادر **canvas size** گزینه ی **anchor** چه عملی انجام می دهد؟

الف - واحد میزان تغییر بوم را تعیین می کند.

ب - میزان بزرگ شدن بوم را تعیین می کند.

ج - میزان کوچک شدن تصویر را تعیین می کند.

د - جهت تغییر اندازه بوم را تعیین می کند.

۱۴- با افزایش **resolution** یک تصویر حجم آن چه تغییری می کند ؟

الف - هیچ تغییری نمی کند.

ب - کاهش می یابد.

ج - افزایش می یابد.

د - به عوامل مختلف بستگی دارد.

۱۵- در قسمت جلوه های لایه گزینه ی **drop shadow** چه عملی را انجام می دهد؟

الف - ایجاد سایه ی بیرونی بر روی لایه

ب - ایجاد سایه ی درونی بر روی لایه

ج - ایجاد هاله بیرونی

د - ایجاد هاله درونی

۱۶- گزینه **edit > transform > scale** چه عملی را انجام می دهد؟

الف - برای چرخش قسمت انتخاب شده به کار می رود.

ب - برای اریب کردن قسمت انتخاب شده به کار می رود.

ج - برای تغییر اندازه قسمت انتخاب شده به کار می رود.

د - برای تغیر دادن پرسپکتیو قسمت انتخاب شده به کار می رود.

۱۷- ظاهر کردن پالت در فتوشاپ از طریق کدام منو امکان پذیر است؟

الف- Layer

ب- Window

ج- Select

د- Edit

۱۸- برای تبدیل متن از حالت کاراکتری به حالت پاراگرافی از کدام یک از گزینه های زیر استفاده می شود؟

الف- Convrt to point text

ب- Convrt to paragraph text

ج- Rasterize

د- Stroke

۱۹- کدام یک از کلید های زیر برای فعال نمودن پالت لایه می باشد؟

الف- Ctrl + g

ب- Ctrl + e

ج- Shift + c

د- FV

۲۰- برای ادغام کردن چند کانال با یکدیگر از فرمان استفاده می شود.

الف- Chanenel mixer

ب- Split channels

ج- Merge channel

د- Multichannel

۲۱- ابزار **bucket** چه استفاده ای دارد؟

الف - تغییر رنگ زمینه

ب - انتخاب رنگ مورد نظر

ج - تغییر رنگ لایه

د - رنگ کردن هر قسمت مورد نظر

۲۲- ابزارهای ترسیم و هستند.

الف - استفاده از پالت هایی مانند color و swatch

ب - ابزار های Pen و Marquee

ج - Color و window

د - Swatch و color picker

۲۳- برای استفاده از ابزار **clone stamp** از چه کلیدی استفاده می کنیم؟

الف- Alt

ب- Shift

ج- Ctrl

د- enter

۲۴- با استفاده از ابزار می توان عمل را انجام داد.

الف- Smudge - شبیه سازی کشیدن انگشت خیس بر روی تصویر.

ب- Blur - شبیه سازی کشیدن انگشت خیس بر روی تصویر.

ج- Dodge - شبیه سازی کشیدن انگشت خیس بر روی تصویر.

د- Sponge - شبیه سازی کشیدن انگشت خیس بر روی تصویر.

۲۵- چگونه می توان ما سک لایه را غیر فعال کرد ؟

الف- راست کلیک کردن روی ماسک لایه و انتخاب گزینه **layer mask disable**

ب- راست کلیک کردن روی ماسک لایه و انتخاب گزینه **apply layer mask**

ج- دبل کلیک کردن روی لایه ماسک

د- راست کلیک کردن روی ماسک و پاک کردن آن

۲۶- برای تیز و سخت کردن لبه ها و حاشیه های نرم از ابزار استفاده می کنند.

الف- Blur

ب- Dodge

ج- Rubber stamp

د- Sharpen

۲۷- **Radial blur** چه کاری را بر روی تصویر انجام می دهد ؟

الف - یک بزرگ نمایی یا چرخش دوربین برای ایجاد صافی در تصویر ایجاد می کند.

ب - ناحیه انتخاب شده را در یک جهت خاص با مقادیر و زاویه قابل تنظیم تار میکند .

ج - با کاهش اختلاف بین پیکسل های مجاور باعث محو شدن تصویر می گردد.

د - تصویر را با تاثیر جزئی روی یک تصویر ایجاد و آن را نرم و هموار می کند.

۲۸- گزینه **eraser tools** چه کاری انجام می دهد؟

الف - برای کپی گرفتن از لایه استفاده می شود.

ب - تصویر را رنگ می کند.

ج - اگر موس را روی تصویر بکشیم وضعیت رنگی به حالتی که آخرین **save** بوده باز می گردد.

د - برای پاک کردن تصویر استفاده می شود .

۲۹- چنانچه بخواهیم ابعاد صفحه کار را بدون تغییر سایز لایه ها تغییر دهیم از کدام گزینه استفاده می کنیم؟

الف- Image size

ب- Canvas size

ج- Duplicate

د- Apply image

۳۰- ابزار **crop** مانند چیست؟

الف - چاقو

ب - قیچی

ج - قلم مو

د - پاک کن

۳۱- فرمان **flip vertical** معادل کدام یک از گزینه های زیر است.

الف- ROTATE ۱۸۰

ب- ROTATE ۹۰ CCW

ج- ROTATE ۹۰ CW

د- ROTATE ۱۰۰

۳۲- برای شفاف شدن لایه ی مورد نظر همراه با جلوه های ویژه از کدام یک از گزینه های زیر استفاده می شود؟

الف- Duplicate

ب- Fill

ج- Opacity

د- Lock

۳۳- در ابزار **hand** (دست) گزینه ی **fit on screen** چه عملی انجام می دهد؟

الف - نمایش نقاط تصویری در اندازه ی واقعی شان.

ب - اندازه کردن تصویر به اندازه چاپ.

ج - نمایش تصویر به اندازه چاپ.

د - حرکت صفحه نمایش به طور تمام صفحه.

۳۴- کدام یک از جملات زیر صحیح می باشد؟

الف - در شیب رنگ شعاعی (گرادیان شعاعی) شیب رنگ از مرکز به پیرامون یک دایره اعمال می شود .

ب - برای چاپ تصاویر با استفاده از چاپگر از مدل رنگی RGB استفاده می شود.

ج - گزینه distort در قسمت transform باعث چرخش ابعاد تصویر می شود .

د - جلوه ی outer glow در پنجره ی layer style باعث درخشش لبه های داخلی شیء می شود.

۳۵- کار کدام یک از فیلتر های زیر جمع کردن و کشاندن مناطق بیرونی تصویر به سمت مرکز مکان ماوس می

باشد؟

الف - Liquify

ب - Warp tool

ج - Twirl clockwise

د - Pucker tool

۳۶- برای ایجاد کادر دور حاشیه از کدام یک از گزینه های زیر استفاده می کنیم؟

الف - Pen

ب - Marquee

ج - Hand

د - Border

۳۷- پیش فرض برنامه فتوشاپ چند مرحله قبل را نمایش می دهد؟

الف - ۲۵ مرحله

ب - ۱۵ مرحله

ج - ۲۰ مرحله

د - ۳۰ مرحله

۳۸- پر کردن مسیر از گزینه ی استفاده می کنیم.

الف - Fill path

ب - Stroke path

ج - Wave

د - Clone stamp

۳۹- کدام فیلتر تصویر را به صورت هاشور خورده نشان میدهد؟

الف - Wave

ب - Cross hatch

ج - twirl

د - Pinch

۴۰- از ابزار **dodge** برای استفاده می شود ؟

الف - کم کردن وضوح

ب - بالا بردن وضوح

ج - افزایش روشنایی

د - مات کردن تصویر

۴۱- فیلترهای گروه **Distort** برای به کار می روند .

الف - انعکاس نور

ب - ایجاد اشکال سه بعدی

ج - کج و معوج کردن

د - چرخش تصویر

۴۲- مدل رنگی **RGB** تشکیل شده از کدام رنگ ها می باشد؟

الف - سبز - آبی - زرد

ب - قرمز - سبز - آبی

ج - فیروزه ای - ارغوانی - زرد

د - سبز + بنفش + قرمز

۴۳- برای ایجاد کادرهای نامنظم مناسب ترین فرمان کدام است؟

الف - Lasso -

ب - Magic wand -

ج - Magic -

د - Color range -

۴۴- خطوط راهنما چه خطوطی هستند؟

الف - روی تصویر قرار می گیرند، این خطوط چاپ نمی شوند و برای تراز کردن موضوعات استفاده می گردند.

ب - خطوط مربوط به خط کش می شود.

ج - خطوط grid لایه می شود.

د - روی تصویر قرار می گیرند و این خطوط چاپ می شوند.

۴۵- برای مایل کردن ناحیه انتخاب شده کدام یک از فرامین **transform** استفاده می گردد؟

الف - Skew -

ب - Distort -

ج - perspective -

د - Rotate -

۴۶- در قسمت ابزارهای ترسیم مسیر کدام یک از ابزارها برای ترسیم اشکال سفارشی مورد استفاده قرار می

گیرند؟

الف - Path -

ب - pen -

ج - Fill pixel -

د - Custom shape tools -

۴۷- چگونه می توانید دقت ابزار **magic wand** را بیشتر کرد؟

الف - Tolerance - را بیشتر می کنیم.

ب - آن را انتخاب کنیم.

ج - Tolerance - را کمتر می کنیم.

د - Opacity - را کمتر می کنیم.

۴۸- ابزار **crop** برای

الف - برش قسمتی از تصویر

ب - انتخاب قسمتی از تصویر

ج - چرخش قسمتی از تصویر

د - انتخاب یک قسمت و حذف فضای خارج از انتخاب

۴۹- برای وارونه کردن یک لایه در راستای افق.....

الف horizontal- Transform/flip

ب Transform/ flip vertical -

ج Transform/perspective -

د Transform kiwi -

۵۰- از دستور **history** برای چه استفاده می شود؟

الف - برای مشاهده تاریخچه طراحی

ب - برای زیاد کردن نور تصویر

ج - برای افکت دادن به لایه

د - برای چرخش تصویر

۵۱- برای معکوس کردن یک محیط انتخاب شده کدام گزینه صحیح است؟

الف Invert -

ب Select/Inverse -

ج File/ invert -

د File/ Inverse -

۵۲- برای روتوش یک عکس قدیمی و کهنه کدام ابزار مناسب تر است؟

الف Glow -

ب Stamp -

ج ابزار تغییر focus

د satin -

۵۳- برای ایجاد برجستگی در یک لایه استفاده می شود.

الف Glow -

ب satin -

ج bevel and emboss -

د Overlay -

۵۴- از ابزار **sponge** برای استفاده می شود.

الف - برجسته کردن ناحیه انتخاب

ب - بالا بردن وضوح

ج - افزایش یا کاهش درصد خلوص رنگ

د - تیره تر کردن یک ناحیه

۵۵- گرافیک **bitmap** بر چه اساسی کار می کند؟

الف - مختصات

ب - رنگها

ج - پیکسل ها

د - لایه های مختلف

۵۶- فتوشاپ حروف تایپ شده را در کدام لایه قرار می دهد؟

الف - لایه بالایی

ب - پس زمینه

ج - لایه مخصوص تایپ

د - لایه زیرین

۵۷- کدام گزینه جهت متحرک سازی کاربرد دارد؟

الف - مد رنگ

ب - فریم

ج - کادر صفحه

د - گریدینت

۵۸- نرم افزار فتوشاپ چه نوع برنامه ای بوده و چه کاربردی دارد؟

الف - نرم افزاری برای تهیه فیلم های انیمیشن

ب - نرم افزاری برای روتوش، ویرایش و طراحی

ج - نرم افزار کمکی برنامه اتوکد تحت ویندوز

د - نرم افزاری جهت مونتاژ فیلم

۵۹- تصاویر **vector** و **raster** چه نوع تصاویری هستند؟

الف - تصاویر raster تصاویر پیکسلی و تصاویر vector تصاویر مبتنی بر بردار است.

ب - تصاویر برنامه ها گرافیکی می باشند .

ج Raster - مختص فتوشاپ و vector برنامه مختص فری هند می باشد.

د - تصاویری متشکل از نقاط مربع شکل می باشند .

۶۰- ابزار دست چه نام داشته و کاربرد آن چیست؟

الف Cursor - - جابه جایی ابزار ها در پالت

ب Hand tool - - حرکت در تصویر

ج Cursor - - حذف لایه

د Hand - - آوردن لایه ها

۶۱- برای مخفی و آشکار کردن جعبه ابزار

الف - گزینه show tools از منوی ویندوز را انتخاب می کنیم.

ب - گزینه type mask از منوی pallet را انتخاب می کنیم.

ج Tab - را همراه shift می زنیم.

د T+ alt+ shift - را می زنیم.

۶۲- معمولا برای چاپ فایل مورد نظر در یک پرینتر لیزری رنگی با کیفیت بالا از چه دقت یا

resolution تصویری استفاده می شود؟

الف - ۱۰۰ dpi

ب - ۳۰۰ dpi

ج - ۷۲ dpi

د - ۹۶ dpi

۶۳- ابزارهای حرفه ای در فتوشاپ عبارتند از:

الف - Sponge- sharpen-blur-smudge- brush-marquee stamp

ب - Burn- sharpen-paint brush- marquee-move- stamp

ج - Sponge-dodge- Burn- blur- sharpen- smudge-pattern stamp-rubber stamp

د - Smudge-air brush- blur-move-crop-sharpen

۶۴- با استفاده از پالت **navigator** می توان :

الف - لایه را جانشین لایه فعلی نماید.

ب -رنگ زمینه تصویر را تغییر دهید.

ج -لایه های مختلف را کنترل می کند.

د -این پالت امکان کنترل میزان بزرگ نمایی تصویر را فراهم میکند .

۶۵-در پالت **new channels** برای استفاده کنیم.

الف -ایجاد کانال جدید

ب -حذف کانال جاری

ج -دوبل کردن کانال جاری

د -حذف کانال جدید

۶۶-با کدام یک از ابزار های زیر میتوان در فتوشاپ عمل کشیدن قلم مو روی رنگ خیس را تقلید کرد؟

الف Dodge tool -

ب Sharpen tool -

ج Smudge tool -

د Sponge tool -

۶۷-اگر در حالت ترمیم با **patch tool** گزینه ی **destination** انتخاب شود چه اتفاقی می افتد؟

الف -جایی از تصویر که علامت زده اید ، باید تغییر کند.

ب -بخش انتخاب شده به عنوان بافتی که ترمیم را انجام می دهد انتخاب می شود .

ج -ناحیه علامت خورده ی تصویر ،باید مخفی شود.

د -ناحیه علامت خورده ی تصویر ،باید با رنگ زمینه پر شود .

۶۸-در کدام فیلتر ، محو بودن یک دوربین **zoom** شده یا چرخان را شبیه سازی می کند؟

الف Motion blur -

ب Gaussian blur -

ج Smart blur -

د Radial blur -

۶۹-با استفاده از کدام فیلتر می توان زمینه اجسام عکس را به سیاه رنگ و خطوط کناره های جسم را به رنگ

روشن تبدیل کرد؟

الف Wind -

ب Emboss -

ج Glowing edges -

د Trace contours -

۷۰-در صورتی که بخواهیم تغییرات سایز را به صورت عددی روی شکل اعمال کنیم گزینه را از منوی

edit قسمت **transform** انتخاب می کنیم.

الف Rotate -

ب Scale -

ج Numeric -

د Skew -

۷۱-برای تغییر فرم ناحیه انتخاب شده کدام یک از فرامین **transform** استفاده می گردد؟

الف distort -

ب skew -

ج perspective -

د Rotate V -

۷۲- توسط کدام ابزار می توان یک متن را به تصویر اضافه کرد؟

- الف- Line tool
- ب- Type tool
- ج- Pen tool
- د- Hand tool

۷۳- با انتخاب گزینه ی horizontal type mask هنگام تایپ ، متن به صورت نوشته می شود ؟

- الف -متن حاشیه دار
- ب -متن دارای افکت
- ج -چپ چین
- د -افقی

۷۴- فرمت **bmp** در چه جایی کاربرد دارد ؟

- الف -فرمت مخصوص فایل های سیاه و سفید است.
- ب -فرمت مخصوص فایل ها در مکینتاش می باشد.
- ج -فرمت مخصوص فایل های رنگی.
- د -فرمت مخصوص فایل های ویندوز است.

۷۵- فیلتر **lens flare** برای شبیه سازی چه چیزی کاربرد دارد ؟

- الف -امواج
- ب -ابر
- ج -تیرگی - روشنایی
- د -تابیدن نور

۷۶- اگر تصویر بیش از حد زرد شده باشد باید کدام رنگ به تصویر اضافه شود؟

- الف -فیروزه ای
- ب -آبی
- ج -ارغوانی
- د -سبز

۷۷- فشار کلید **tab** ویندوز چه عملی را انجام می دهد ؟

- الف -پالت layer را مخفی می کند.
- ب -جعبه ابزار را مخفی می کند.
- ج -پالت swatches را مخفی می کند.
- د -کلید پالتها و جعبه های ابزار را مخفی می کند.

۷۸- کدام فیلتر تصویر را فشرده می کند ؟

- الف- Wave
- ب- Shear
- ج- Ripple
- د- Pinch

۷۹- برای تغییر **resolution** یک تصویر از کدام فرمان استفاده می شود ؟

- الف- Canvas size
- ب- Calculation
- ج- Image size
- د- Pixel aspect

۸۰- برای اضافه کردن قسمتهای دیگر به یک انتخاب کدام کلید را پایین نگه می داریم؟

الف Ctrl -

ب Alt -

ج Alt+ f۴ -

د Shift -

۸۱- **Gray scale** چیست؟

الف - تصویر دورنگ

ب - تصویر تک رنگ

ج - تصویر سیاه و سفید و خاکستری

د - تصاویر چهار رنگ

۸۲- ترکیب تمامی رنگ ها در مد **RGB** چه رنگی را تشکیل می دهند؟

الف - سیاه

ب - سفید

ج - بی رنگ

د - خاکستری

۸۳- کاملترین مد رنگی در فتوشاپ که می توان محدوده رنگی بسیار بزرگتری را تعریف کند چیست؟

الف LAB CIE -

ب HSB -

ج CMY -

د RGB -

۸۴- چنانچه بخواهیم به غیر از مکان انتخاب شده بقیه مکانهای یک تصویر را انتخاب کنیم؟ آنگاه از گزینه

استفاده می کنیم.

الف Select -

ب Inverse -

ج Reselect -

د Deselect -

۸۵- در پنجره **image size** اگر بخواهیم تصویر را برای چاپ آماده کنیم در کدام قسمت تنظیمات صورت می

گیرد؟

الف Pixel dimensions -

ب Document -

ج resolution -

د Canvas size -

۸۶- برای نمایش تصاویر در صفحه مانیتور از کدام حالت رنگی استفاده می کنیم؟

الف HSP -

ب RGB -

ج CIELAB -

د CMYK -

۸۷- چگونه می توان چند لایه مختلف را با هم حرکت داد؟

الف - با MERGE کردن لایه های مختلف

ب - با انتخاب لایه های مورد نظر و دستور Delete layer

ج - با link لایه ها و بکار گیری دستور move

د - با کپی کردن لایه های مورد نظر

۸۸- اگر بخواهیم روشنی یا وضوح تصویر را افزایش دهیم از چه ابزاری استفاده می کنیم؟

الف - Sharpen

ب - Blur

ج - Dodge tool

د - Burn

۸۹- فرامینی که در مسیر **image/adjustment** قرار دارند، بیشتر برای به کار می روند.

الف - تغییر ابعاد تصویر

ب - تغییر تعداد پیکسل ها

ج - تنظیم و تعدیل رنگ ها

د - فقط تنظیم روشنایی

۹۰- برای آنکه انتقال تدریجی رنگی به رنگ دیگر (شیب رنگی) در کل و یا منطقه انتخابی داشته باشیم، از چه

ابزاری استفاده می شود؟

الف - Brush

ب - Gradient

ج - Shape

د - Color balance

۹۱- برای آنکه قسمتی از تصویر را بدون تغییر دادن سایر قسمتها، تغییر دهیم و یا شی انتخابی را پنهان کنیم از

.... استفاده می کنیم.

الف - Channel

ب - Mask

ج - Palette

د - Filter

۹۲- از فیلتر **texture** به چه منظور استفاده می شود؟

الف - برای ایجاد متن

ب - برای ایجاد جلوه سه بعدی در تصویر

ج - برای ایجاد ذرات ریز در تصویر

د - برای افزودن چند نوع بافت و طرح به تصویر

۹۳- در کدام پالت، کارهایی را که در جریان طراحی انجام می دهیم می توان مشاهده کرد؟

الف - History

ب - Brushes

ج - Info

د - Paths

۹۴- اگر بخواهیم یک نسخه پشتیبان از فایل تهیه کنیم یا فایل خود را با فرمت و نام دیگری ذخیره نماییم از

کدام دستور زیر استفاده می کنیم؟

الف - Export

ب - Save

ج - Save as

د - Import

۹۵- اگر هنگام ایجاد یک فایل جدید از پنجره **new** قسمت **contents** گزینه **transparent** را انتخاب

کنیم چه عملی انجام می شود؟

الف - یک صفحه خالی با رنگ سفید باز می شود.

ب - یک صفحه خالی بی رنگ باز می شود .

ج - یک صفحه خالی با رنگ زمینه باز می شود.

د - یک صفحه خالی با رنگ پیش زمینه باز می شود.

۹۶- در حالت **quick mask** رنگ قسمت‌های انتخاب نشده تصویر به طور پیش فرض چه رنگی می شود؟

الف - قرمز

ب - سیاه

ج - سفید

د - بدون تغییر باقی می ماند

۹۷- کلید میان بر **paste** چیست ؟

الف - Ctrl + v

ب - Ctrl + x

ج - Ctrl + c

د - Ctrl + w

۹۸- با کدام یک از دستور های زیر می توان اطراف مسیر را بارنگ دلخواه پر کرد؟

الف - Fill path

ب - Stroke path

ج - Clipping path

د - Save path

۹۹- در قسمت **history state** چه عملی انجام می گیرد؟

الف - تعداد **undo** را مشخص می کند.

ب - نگهداری از حالت خاص ابزار می باشد.

ج - گزینه های مورد نیاز برای قاب بندی حروف را ارائه می کند.

د - تنظیم متن پاراگرافی که در آن قرار دارد.

۱۰۰- با استفاده از کدام دستور زیر میتوان تصویر مورد نظر را به یک تصویر سیاه و سفید با کنتراست بالا تبدیل

کرد؟

الف - Invert

ب - Threshold

ج - equalize

د - Replace color

۱۰۱- برای مخفی کردن (پنهان کردن) یک لایه :

الف - چشم مربوط به آن لایه را غیر فعال می کنیم.

ب - Ctrl + h

ج - کلید h را فشار دهید .

د - Ctrl + t

۱۰۲- کدام یک از توضیحات زیر مربوط به دستور **Cut** است؟

الف - تصویر را مایل می کند.

ب - عمل برش قسمت هایی از تصویر را انجام می دهد.

ج -اندازه لایه را با بوم مطابقت می دهد.

د -چرخش عکس را به عهده دارد.

۱۰۳-دستور **histogram** در کدام منو قرار دارد؟

الف Filter -

ب Windows -

ج File -

د View -

۱۰۴-کدام یک از فرمان های زیر تصاویر **grayscale** یا رنگی را به تصاویر سیاه و سفید با تضاد رنگ بالا تبدیل

می کند؟

الف Equalize -

ب Dialog box -

ج threshold -

د Gray scale -

۱۰۵-دستور **difine brush** در کدام منو قرار دارد ؟

الف General -

ب Edit -

ج View -

د Layers -

۱۰۶-..... میزان تغییرات **brush** را در یک ضربه نشان می دهد.

الف -پویایی شکل

ب -انتخاب هایی که در لیست باز شونده **brush** انجام می دهید .

ج -تعداد لایه ها.

د -تعداد پیکسل ها

-۱۰۷ پالت برای ضبط حرکات و دستورهای مورد نظر شما و نگه داری و اجرای مجدد آن ها در نوبت بعدی در نظر گرفته شده است.

الف Layer -

ب Action -

ج Channel -

د Info -

۱۰۸-با کدام یک از دستورهای زیر می توان محتویات یک لایه را کپی کرد ؟

الف New layer -

ب Duplicate layer -

ج Layer via copy -

د Layer via cut -

۱۰۹-کدام یک از فیلترهای زیر تصویر ایجاد شده با یک **air brush** را شبیه سازی می کند؟

الف Spatter -

ب Ink out lines -

ج Pinch -

د Ripple -

۱۱۰-کلید میانبر **ruler** و کلید میان بر **reselect** است.

- الف Ctrl + d - ctrl + r
- ب Shift + ctrl + d - ctrl + u
- ج shift + ctrl + d - ctrl + r
- د Ctrl + d - ctrl + u

۱۱۱- کدام یک از گزینه های زیر در **transform** قرار ندارند؟

- الف distort
- ب perspective
- ج opacity
- د scale

۱۱۲- در گرافیک تصاویر شامل شبکه ای از نقاط مربع شکلی در کنار هم می باشد به هر یک از این مربع ها پیکسل می گویند .

- الف rotate
- ب bitmap
- ج vector
- د Raster

۱۱۳- کلید ترکیبی **transform** کدام گزینه است؟

- الف Alt + ctrl + r
- ب Ctrl + t
- ج Ctrl + m
- د Ctrl + n

۱۱۴- کدام گزینه صحیح می باشد ؟

- الف :- Horizontal type tool ابزار ایجاد و ویرایش متن به صورت عمودی.
- ب :- vertical type tool ابزار ایجاد و ویرایش متن به صورت افقی.
- ج Convert to point text :- برای تبدیل یک متن پاراگرافی به یک متن کاراکتری.
- د :- vertical type tool ابزار ایجاد و ویرایش متن به صورت عمودی.

۱۱۵- کلید میانبر ابزار **marquee** چیست ؟

- الف L
- ب M
- ج O
- د P

۱۱۶- مهمترین نقطه کادر چه نام دارد ؟

- الف -نقطه سبک
- ب -نقطه میانی
- ج -نقطه سنگین
- د -نقطه تعادل

۱۱۷- ایستادگی ، مقاومت و استحکام خصوصیات کدام خط است ؟

- الف -خط افقی
- ب -خط مایل
- ج -خط عمودی
- د -خط منحنی

۱۱۸- خط منحنی به معنای :

الف - آرامش و سکون

ب - مقاومت و ایستادگی

ج - حرکت سیال و مداوم

د - خشونت و عدم سکون

۱۱۹- دایره سمبل چه چیزی است ؟

الف - سفتی ، زبری ، برون گرایی

ب - نرمی ، لطافت ، درون گرایی ، روحانی

ج - نرمی ، لطافت ، برون گرایی

د - آرامش ، نرمی ، سکون ، زبری

۱۲۰- کدام یک از خصایص زیر مربوط به سطح می باشد ؟

الف - دارای یک بعد است .

ب - دارای سه بعد ، طول و عرض و ارتفاع است .

ج - دارای دو بعد ، طول و عرض است .

د - بعد ندارد

۱۲۱- منشورها بر چه اساسی نام گذاری می شوند ؟

الف - براساس اضلاعشان

ب - براساس وجه هایشان

ج - براساس شکل قاعده اشان

د - براساس راس هایشان

۱۲۲- در این روش هنرمند به شبیه سازی و طبیعت پردازی از اشکال موجود در طبیعت می پردازد و از این طریق احساسی را که قبلا از لمس آن چیز ها در مخاطب بوجود آمده را زنده می کند .

الف - بافت تصویری

ب - بافت ترسیمی

ج - کلاژ

د - تکه چسبانی

۱۲۳- از چند طریق می توان بافت را درک کرد ؟

الف - یک طریق - حس لامسه

ب - دو طریق - لامسه و بصری

ج - سه طریق - لامسه و بصری و شنیداری

د - به هیچ طریق

۱۲۴- روشنایی نماد چیست ؟

الف - سکون ، توقف ، رستگاری

ب - هدایت ، سکون ، رستگاری

ج - فقدان جنبش و حرکت ، غم و اندوه

د - هدایت ، رستگاری و حرکت به سوی مبدا

۱۲۵- در مبحث تاریک و روشن هر چه فرم مورد نظر ما تیره تر باشد و هر چه روشن تر باشد احساس.....

بیشتری را القا می کند .

الف - سنگین تر - سبکی

ب - رنگی تر - بی رنگ

ج -سبک تر - سنگینی

د -ناواضح - واضح

۱۲۶-رنگ های اصلی کدامند ؟

الف -نارنجی - بنفش - سبز

ب -زرد - آبی - قرمز

ج -زرد - قرمز - بنفش

د -سبز - زرد - قرمز

۱۲۷-از خصوصیات این رنگ می باشد : "جذاب و محرک و بیان کننده هیجان و شورش"

الف -قرمز

ب -زرد

ج -آبی

د -نارنجی

۱۲۸-یکی از دلایل زیبایی یک اثر تجسمی چیست ؟

الف -تناسب میان رنگها

ب -تناسب میان خطها

ج -تناسب میان سایه روشن

د -تناسب میان رنگ- خط و سایه روشن ها

۱۲۹-مهم ترین عامل در شکل گیری ریتم می باشد .

الف -نظم

ب -بی نظمی

ج -تکرار

د -رنگ

۱۳۰-کوتاه و بلند شدن طول روزها و شبها در پاییز و زمستان بیانگر چه ریتمی است ؟

الف -ریتم منظم

ب -ریتم متناوب

ج -ریتم تکرار

د -ریتم افزایشی - کاهششی

۱۳۱-بهترین مثال برای اشکال متنی کدامیک از موارد زیر می باشد ؟

الف -دو شکل متنی مانند یک شیء و تصویر آن در آینه می باشد .

ب -یک شیء و عکس آن شیء

ج -یک شیء با دو رنگ مختلف

د -پر هیجان

۱۳۲-مهمترین ویژگی کنتراست چیست ؟

الف -ایجاد تعادل

ب -ایجاد تقارن

ج -تکرار

د -خارج کردن فضا از یکنواختی و خسته کننده

۱۳۳-با کدام ابزار می توان یک آمیختگی تدریجی بین رنگ ها ایجاد کرد؟

الف-Gradient

ب- Pattern Stamp

ج- Paint Bucket

د- Magic Eraser

۱۳۴- کدام گزینه باعث چسباندن لایه های قابل مشاهده ، به لایه **Background** می شود ؟

الف- Merge Down

ب- Flatten Image

ج- Merge Visible

د- Layer Set

۱۳۵- هنگام کار با ابزار **Clone Stamp** برای نمونه گیری از تصویر کدام کلید را باید همراه این ابزار به کار

برد؟

الف- Ctrl

ب- Shift

ج- Alt

د - کلیدی نیاز ندارد.

۱۳۶- برای نمونه برداری از رنگ های موجود در تصویر و تبدیل آن به رنگ فعال پیش زمینه از کدام ابزار

استفاده می شود؟

الف- Paint Bucket

ب- Eyedropper

ج- Pen

د- Color Replacement

۱۳۷- کدام فرمت فایل های متحرک می باشد؟

الف- Bmp

ب- Gif

ج- Jpg

د- png

۱۳۸- کدام مدل رنگ برای چاپ مورد استفاده قرار می گیرد؟

الف- RGB

ب- CMYK

ج- HSB

د- LAB

۱۳۹- متداول ترین فرمت برنامه فتوشاپ کدام یک از فرمت های زیر است؟

الف- BMP

ب- GIF

ج- PSD

د- TIF

۱۴۰- در پنجره **color Picker** علامت خطر زرد رنگ مثلث شکل نشان دهنده چیست؟

الف - رنگهای غیر قابل چاپ

ب - رنگهای غیر فعال

ج - غیر قابل چاپ و غیر فعال

د - رنگ های غیر قابل استفاده

۱۴۱- در فتوشاپ قابلیت **د۳** برای کدام مورد می توان انجام داد؟

الف - متن

ب - اشکال

ج - متن و اشکال

د - ابزار

۱۴۲- کدام مورد جزو قابلیت های طراحی فتوشاپ نمی باشد؟

الف - کارت ویزیت

ب - برچسب سی دی

ج - بروشور

د - وکتور

۱۴۳- کدام رشته ی زیر در مجموعه ی هنرهای تجسمی قرار نمی گیرد؟

الف - موسیقی

ب - خوشنویسی

ج - مجسمه سازی

د - گرافیک

۱۴۴- کدام یک از گزینه های زیر از عناصر بصری محسوب می شوند؟

الف - تناسب - تعادل

ب - خط - سطح

ج - تناسب - هماهنگی

د - ریتم - کنتراست

۱۴۵- کدام گزینه تعریف درستی از هنرهای تجسمی می باشد؟

الف - هنرهایی که قابلیت تجسم و شکل پذیری دارند و به وسیله ی حس بصری درک می شوند.

ب - هنرهایی که قابلیت شکل پذیری ندارند ولی با تصاویر سرو کار دارند.

ج - هنرهایی که قابلیت تجسم و شکل پذیری دارند ولی با تصاویر سرو کار ندارند.

د - هنرهایی که قابلیت نمایش دارند.

۱۴۶- کدام یک از عوامل زیر نقش تعیین کننده ای در معنا پیدا کردن یک نقطه تجسمی دارد؟

الف - اندازه ی نقطه

ب - وجود تعادل در کادر

ج - محدوده ی فضا یا کادر

د - سایر فرم های موجود در کادر

۱۴۷- کدام گزینه در مورد یک نقطه تجسمی صحیح نمی باشد؟

الف - نقطه در هنرهای تجسمی عنصری است کاملاً ملموس و بصری که دارای شکل و اندازه است.

ب - نقطه عنصری است که دارای طول و عرض است و فضا اشغال می کند.

ج - منظور از نسبی بودن نقطه این است که وجود نقطه به کادری که درون آن قرار می گیرد مربوط است.

د - نقطه ساده ترین و تجزیه ناپذیرترین عنصر در ارتباط بصری است.

۱۴۸- عنصری است تصویری و تجسمی که واقعیت طولی دارد و از زنجیره نقاط ایجاد می شود؟

الف - خط

ب - حجم

ج - سطح

د - رنگ

۱۴۹- کدام نوع از انواع خطوط برای نشان دادن آرامش، سکون و اعتدال در یک اثر هنری به کار

می روند؟

الف - خطوط عمودی

ب - خطوط مورب

ج - خطوط افقی

د - خطوط شکسته

۱۵۰- کدام گزینه زیر بیان ویژگی های خط مورب می باشد؟

الف - ایستایی - تعادل - توازن و مظهر مقاومت

ب - آرامش - سکون و اعتدال

ج - نرمی - لطافت - آرامش و شادی

د - تحرک - پویایی - خشونت - عدم سکون و ثبات

۱۵۱- پایدارترین شکل هندسی کدام گزینه است؟

الف - مربع

ب - مثلث

ج - دایره

د - مکعب

۱۵۲- کدام شکل هندسی نماد نرمی، لطافت، تکرار، درون گرایی، آرامش و محفوظ بودن است؟

الف - مربع

ب - مستطیل

ج - مثلث

د - دایره

۱۵۳- کدام گزینه در مورد ترسیم تاریک-روشن صحیح می باشد؟

الف - در ترسیم تاریک-روشن توسط نقاط، بخشی که در آنها تعداد نقاط کم است تیره تر است.

ب - به کمک خطوط و با استفاده از تغییر فواصل آنها می توان تاریک -روشن ساخت.

ج - در ترسیم تاریک-روشن توسط خطوط، هرچه خطوط را به یکدیگر نزدیک تر رسم کنیم تیرگی کمتری ایجاد می گردد.

د - در ترسیم تاریک-روشن توسط خطوط، هرچه فواصل بین خطوط بیشتر باشد، تیرگی بیشتری ایجاد می گردد.

۱۵۴- احجام هندسی پایه کدام است؟

الف - کره، مکعب، استوانه

ب - مخروط، هرم، استوانه

ج - کره، مکعب، هرم

د - مکعب، منشور، مخروط

۱۵۵- در این نوع از پرسپکتیو فقط یک گروه از خطوط جسم) عرض ها (از ناظر دور می شوند و

بیشتر برای طراحی نماهای داخلی استفاده می شود.

الف - پرسپکتیو دو نقطه ای

ب - پرسپکتیو یک نقطه ای

ج - پرسپکتیو سه نقطه ای

د - پرسپکتیو دو نقطه گریز

۱۵۶- به نمایش یک منظره ی سه بعدی روی یک صفحه ی دوبعدی گفته می شود؟

الف - تعادل

ب - ترسیم

ج - پرسپکتیو

د - سه نما

۱۵۷- کدام گزینه عامل اصلی تعیین کننده ی شکل نهایی سایه در پرسپکتیو است؟

الف - محل قرار گیری منبع نور

ب - شکل شیء

ج - سطحی که روی آن می افتد

د - پرده ی تصویر

۱۵۸- برای رسم مربع کدام کلید را همزمان با ابزار مارکی نگه می داریم؟

الف- Alt -

ب- Ctrl

ج- Shift

د- Enter

۱۶۰- کلید میانبر ایجاد لایه جدید کدام است؟

الف- shift+ctrl+N -

ب- Ctrl+N

ج- Shift+N

د- Alt+N

۱۶۱- برای افزودن ماسک لایه و فعال کردن آن ، از کدام پالت زیر استفاده می شود ؟

الف- select

ب- پالت channel

ج- پالت Layer

د- منوی image

۱۶۲- کدام فیلتر بر روی تصویر ایجاد محوی می کند؟

الف- Blur -

ب- Art

ج- Distort

د- Sharpen

۱۶۳- فرمت gif در چه هنگام و به چه منظور استفاده می شود؟

الف- برای ذخیره کردن فایل های بزرگ

ب- برای فایل هایی که به منظور چاپ ارسال می شود

ج- برای تولید فایل های کوچک برای انتشار در وب

د- برای تولید کارهای دو رنگ

۱۶۴- به ساماندهی و چیدن عناصر بصری در داخل یک محدوده یا کادر به گونه ای منطقی و مطلوب چه می

گویند؟

الف- ریتم

ب- تعادل

ج- ترکیب بندی (کمپوزیسیون)

د- تناسب

۱۶۶- معنای فام های اولیه رنگ (ته رنگ یا پرده رنگ) چیست؟

الف- ترکیب سه رنگ قرمز زرد و آبی

ب- یکی از سه ویژگی اصلی هر رنگ است که نشان دهنده شباهت یا تفاوت یک رنگ از یکی از عوامل آبی، قرمز و زرد

ج- نارنجی- بنفش- طوسی

د- زرد- سبز- صورتی

۱۶۷- خاکستری های فام دار از ترکیب کدام رنگ ها ایجاد می شوند؟

الف- سیاه و سفید

ب- سفید با یک رنگ اصلی

ج- رنگ های اصلی

د- رنگ های مکمل

۱۶۸- یک فام ثانویه (درجه دوم) چگونه ساخته می شوند؟

الف- از ترکیب یک رنگ اصلی (درجه اول) با یک فام ثالثه (درجه سوم)

ب- از ترکیب یک رنگ اصلی با سفید

ج- از ترکیب دو رنگ اصلی

د- از ترکیب یک رنگ اصلی با سیاه

۱۶۹- خاکستری بدون فام از ترکیب چه رنگ هایی ایجاد می شود؟

الف- سیاه و سفید

ب- سفید و خاکستری

ج- سیاه و یک رنگ اصلی

د- سفید و یک رنگ اصلی

۱۷۰- از ساده ترین کنتراست های رنگی است که با استفاده از رنگ های خالص که با سیاه، سفید و خاکستری

مخلوط نشده باشند، به وجود می آید؟

الف- کنتراست رنگ های مکمل

ب- کنتراست کیفیت

ج- کنتراست رنگ های سرد و گرم

د- کنتراست ته رنگ

۱۷۱- کدام کنتراست از قرار گرفتن یک رنگ خالص در کنار رنگ های ناخالص که با سیاه، سفید،

خاکستری و یا رنگ مکمل خود مخلوط شده اند، ایجاد می شود؟

الف- کنتراست کیفیت رنگ

ب- کنتراست رنگ های مکمل

ج- کنتراست کمیت یا وسعت سطوح رنگی

د- کنتراست همزمانی رنگ ها

۱۷۲- پرحرارت ترین رنگ و سردترین رنگ از راست به چپ کدام گزینه است؟

الف -قرمز نارنجی - سبز آبی

ب -آبی -قرمز

ج -قرمز نارنجی-آبی

د -قرمز-آبی

۱۷۳- از اصول اولیه ی اثر هنری که با ایجاد رابطه ی بصری هماهنگ میان اجزای اثر به زیبایی آن

کمک کرده و با ایجاد انسجام در کادر، انتقال پیام را به مخاطب آسان می کند؟

الف -تقارن

ب -تناسب

ج -تعادل

د - ترکیب

۱۷۴- ساده ترین و تجزیه ناپذیرترین عنصر در ارتباط بصری است.

الف - سطح

ب - نقطه

ج - حجم

د - خط

۱۷۵- تکه ای ابر در آسمان از دور نقطه محسوب می شود ولی اگر بتوان با وسیله ای به آن نزدیک شد به تبدیل می شود.

الف - خط

ب - بافت

ج - ریتم

د - سطح

۱۷۶- طبیعی ترین و معمولی ترین شکلی که برای نقطه می توان قایل شد است.

الف - تیز

ب - گوشه دار

ج - گرد بودن

د - مایل بودن

۱۷۷- کدام یک از گزینه های زیر عنصر بصری نیست ؟

الف - تعادل

ب - نقطه

ج - سطح

د - خط

۱۷۸- اگر نقطه ها تا حدی به هم نزدیک شوند که دیگر نتوان آنها را از هم تشخیص داد زنجیره نقاط به تبدیل می شود.

الف - نقطه

ب - خط

ج - تکامل

د - حجم

۱۷۹- خطوط به طور کلی به چند دسته تقسیم می شوند ؟

الف - ۵ دسته

ب - ۲ دسته

ج - ۳ دسته

د - ۴ دسته

۱۸۰- ویژگی های خطوط عمودی کدامند؟

الف - بیانگر ایستایی ، ایستادگی ، استحکام ، نیرومندی ، توازن و تعادل و مظهر مقاومت هستند

ب - برای نشان دادن آرامش ، سکون ، و اعتدال در یک اثر هنری به کار گرفته می شود

ج - دارای انرژی و حرکت هستند و برای نشان دادن تحرک و پویایی ، خشونت ، ثبات و اضطراب هستند

د - نقش مهمی در تصاویر دارند

۱۸۱- خطوط در تصاویر به چند دسته تقسیم می شوند ؟

الف - عمودی، افقی، مایل

ب - مایل، افقی

ج - افقی، عمودی

د - شکسته و منحنی

۱۸۲-.....عنصر اصلی طراحی است.

الف - مداد

ب - کاغذ

ج - خط

د - اتود

۱۸۳-محدوده ای را که هنرمند برای اجرای اثر خود بر می‌گزیند را چه می‌نامند؟

الف - سطح

ب - کادر

ج - بافت

د - سطح تصویر

۱۸۴-در بیشتر آثار هنری کدام کادر ها دیده می‌شود؟

الف - مربع، مستطیل عمودی، مستطیل افقی

ب - دایره، مربع، مثلث

ج - مربع، مستطیل، مثلث

د - مربع، مثلث

۱۸۵-شکلی که دارای ۲ بعد طول و عرض باشد.....نامیده می‌شود.

الف - خط

ب - سطح

ج - حجم

د - پرسپکتیو

۱۸۶-کدام گزینه در مورد سطوح ارگانیک صحیح است.

الف - این سطوح از منحنی‌های بهم پیوسته تشکیل شده است.

ب - سطوح ارگانیک از خطوط راست و منحنی با هم تشکیل شده است.

ج - این سطوح از خطوط شکسته تشکیل شده است.

د - خطوط منحنی هیچ کاربردی برای ایجاد این سطوح ندارد.

۱۸۷-کدام شکل نماد منطق و معرف زمین است؟

الف - دایره

ب - مربع

ج - مثلث

د - مستطیل

۱۸۸-حرکت خط در فضا، موجب پدید آمدن.....است.

الف - حجم

ب - نقطه

ج - سطح

د - بافت

۱۸۹-سطوح هندسی به چند دسته تقسیم می‌شود؟

الف - لوزی، بیضی، ذوزنقه

ب - به کلیه سطوحی که شکل منظمی نداشته باشند.

ج - دایره، مربع، مثلث

د - تعادل، تقارن، تناسب، ترکیب

۱۹۰- با نزدیکتر و دور کردن خطوط به یکدیگر به چه کیفیتی دست می یابیم؟

الف - بافت

ب - سطح

ج - حجم

د - خط

۱۹۱- کدام یک از تعادل های زیر بیان کننده وقار و سنگینی است؟

الف - تعادل غیر متقارن

ب - تعادل متقارن

ج - تعادل فعال

د - تعادل غیر قرینه

۱۹۲- تقسیم بندی برابر و مساوی اشیا و فضاهای گوناگون تعریف کدام نوع تعادل است؟

الف - تعادل غیر متقارن

ب - تعادل متقارن

ج - تعادل بصری

د - تعادل فعال

۱۹۳- تکرار عناصر بصری که با نظم معین و روابط دقیق و پیاپی اجرا می گردد را می گویند؟

الف - ریتم

ب - تناسب

ج - رنگ

د - تعادل

۱۹۴- کدام گزینه در مورد ریتم تکرار متناوب صحیح است.

الف - تطابق دو نیمه شکل بر روی هم

ب - از تکرار به صورت منظم و متناوب ایجاد میشود.

ج - تناسبی است که در آن اندازه ها از قوانین خاصی پیروی نمی کنند.

د - رابطه میان رنگ ها

۱۹۵- اولین کسی که ضریب عدد تناسب طلائی را اثبات کرد؟

الف - لئوناردو داوینچی

ب - میکل آنژ

ج - پیکاسو

د - رامبراند

۱۹۶- کنتراست تیرگی و روشنی چه خصوصیتی دارد؟

الف - تاثیر عمومی رنگ ها روی حس بینایی و رابطه ای که میان رنگ های مکمل وجود دارد کنتراست همزمانی را به وجود می آورد

ب - سردی و گرمی رنگ ها و کنتراستی که از طریق به کار گرفتن آنها در کنار یکدیگر ایجاد می شود بر پایه یک حس درونی از طریق قوه بینایی احساس می شود

ج - این رنگ ها از ترکیب رنگ های اصلی ساخته می شود و از مخلوط کردن دو رنگ مکمل مانند سه رنگ اصلی خاکستری تیره به وجود می آید

د- تیرگی و روشنی رنگ ها و شکل ها را از یکدیگر متمایز می کند و درک بصری ما از برجستگی و فرورفتگی اشیا و دوری و نزدیکی آنها به میزان تیرگی و روشنایی آنها بستگی دارد
۱۹۷- کنتراست همزمان چگونه استفاده می شود؟

الف - رابطه متقابل دو یا چند سطح رنگی

ب - استفاده از دو رنگ مکمل

ج - رابطه میان رنگ های مکمل

د - استفاده از یک رنگ خالص در کنار رنگ های ناخالص

۱۹۸- شدیدترین کنتراست تیرگی و روشنی بین کدام رنگ هاست؟

الف - زرد و بنفش

ب - قرمز و آبی

ج - سیاه و سفید

د - سبز و زرد

۱۹۹- در کدام یک از انواع پرسپکتیو فقط یک گروه از خطوط جسم از ناظر دور می شود؟

الف - دو نقطه ای

ب - کابینت

ج - سه نقطه ای

د - یک نقطه ای

۲۰۰- نام دیگر پرسپکتیو دو نقطه ای چیست؟

الف - دو نقطه گریز

ب - سه نقطه گریز

ج - یک نقطه گریز

د - سایه

۲۰۱- در این نوع پرسپکتیو بیشتر در طراحی از اجسام بلند، آسمان خراش و برج ها مورد استفاده قرار می گیرد؟

الف - پرسپکتیو ایزومتریک

ب - پرسپکتیو آگزنومتریک

ج - پرسپکتیو سه نقطه ای

د - پرسپکتیو دو نقطه ای

۲۰۲- کدام یک از گزینه های زیر در مورد پرسپکتیو جنرال صحیح است؟

الف - در این نوع ترسیمات یکی از نماهای جسم که از اهمیت بیشتری برخوردار است موازی صفحه ترسیم است
ب - در این نوع پرسپکتیو خطوطی که عمق جسم را نشان می دهد، با زاویه ۲۵ درجه رسم می شود. نسبت ابعاد روی این خطوط نسبت به ابعاد اصلی ۱ به ۲ است.

ج - شکل سایه ها بستگی به عواملی از جمله منبع نور، شکل شی و سطحی که روی آن می افتد دارد

د - در این نوع پرسپکتیو یکی از محور ها نسبت به خط افق زاویه ۷ درجه و دیگری ۴۱ درجه دارد.

۲۰۳- لیست پالت های تعریف شده در فتوشاپ از کدام منو قابل دسترسی می باشد؟

الف - Window

ب - File

ج - Edit

د - Help

۲۰۴- برای آشکار شدن نوار تنظیمات ابزار از کدام گزینه استفاده می شود؟

الف - منوی Window گزینه Tools

ب- منوی File گزینه Option

ج- منوی File گزینه Option

د- منوی Window گزینه Option

۲۰۵- به فضای کاری که هر کاربر با توجه به نیاز و سلیقه خود پالت های مختلف را در صفحه قرار می دهد چه می گویند؟

الف- Option

ب- Panel

ج- Windows

د- Workspace

۲۰۶- برای تغییر رزولوشن تصویر از کدام گزینه زیر استفاده می شود؟

الف- Canvas Size/Image

ب- Canvas Size/Edit

ج- Image Size/Image

د- Image Size/Edit

۲۰۷- برای تغییر اندازه عکس وارد شده در فتوشاپ از کدام گزینه زیر استفاده می شود؟

الف- Image/Canvas Size

ب- Edit/ Canvas Size

ج- Image/ Image size

د- Image Size/Edit

۲۰۸- برای چاپ کارت ویزیت رزولوشن چه مقداری در نظر گرفته می شود؟

الف- ۷۲ Pixels/Inch

ب- ۳۰۰ Pixels/Inch

ج- ۱۰۰ Pixels/Inch

د- ۲۰۰ Pixels/Inch

۲۰۹- کدام یک از مدهای رنگی زیر برای چاپ مناسب است؟

الف- RGB

ب- Grayscale

ج- CMYK

د- Lab color

۲۱۰- کدام یک از مدهای رنگی زیر تصاویر را به درجه خاکستری کردن (سیاه و سفید کردن) تبدیل می کند؟

الف- RGB

ب- Grayscale

ج- CMYK

د- Lab color

۲۱۱- از کدام پالت زیر برای بزرگنمایی تصاویر استفاده می شود؟

الف- Navigator

ب- History

ج- Style

د- Action

۲۱۲- پسوند فایل های فتوشاپ چیست؟

الف- PSD

ب- JPG

ج- Docx

د- PPT

۲۱۳- کلید میانبر برای ظاهر و یا پنهان کردن پالت **layer** چیست؟

الف- F۵

ب- F۶

ج- F۷

د- F۳

۲۱۴- کدام دستور لایه فعال را با لایه زیرین آن ادغام می کند؟

الف- Merge down

ب- Flatten image

ج- Merge visible

د- Merge link

۲۱۵- از گزینه **inner shadow** برای چه کاری استفاده می کنیم؟

الف- ایجاد سایه درونی

ب- برجسته کردن متن

ج- راست چین کردن متن

د- ایجاد سایه بیرونی

۲۱۶- برای پیچاندن متن از چه گزینه ای استفاده می کنیم؟

الف- Sharp

ب- Crisp

ج- warp

د- Smooth

۲۱۷- توسط کدام گزینه می توان یک متن را به تصویر تبدیل کرد؟

الف- Convert to shap

ب- Warp text

ج- Rasterize type

د- Create work path

۲۱۸- برای کپی ناحیه انتخابی به یک لایه جدید از کدام گزینه استفاده می کنیم؟

الف- Layer Via cut

ب- Layer via Copy

ج- Duplicate

د- layer From Background

۲۱۹- برای اضافه کردن یک ناحیه به ناحیه انتخابی از چه کلیدی استفاده می شود؟

الف- Alt + Shift

ب- Shift

ج- Ctrl

د- Alt

۲۲۰- برای اینکه ناحیه انتخابی را از حالت انتخاب خارج کنیم از چه فرمانی استفاده می کنیم؟

الف- Select /Deselect

ب- Edit /Deselect

ج- Select /Reselect

د- Edit /Reselect

۲۲۱- کلید میانبر برای معکوس کردن ناحیه انتخاب شده چیست؟

الف- Ctrl + Shift + I

ب- Ctrl + D

ج- Ctrl + Shift + A

د- Ctrl + Shift + D

۲۲۲- برای انتخاب ناحیه های هم رنگ غیر مجاور از کدام فرمان استفاده می کنیم؟

الف- Grow

ب- Expand

ج- Similar

د- Smooth

۲۲۳- کدام ابزار برای تغییر غلظت رنگ تصاویر استفاده می شود؟

الف- Smudge

ب- Sponge

ج- Burn

د- Dodge

۲۲۴- کدام ابزار برای روشن کردن بخشی از تصاویر مناسب است؟

الف- Blur

ب- Burn

ج- Dodge

د- Sharpen

۲۲۵- کدام یک از ابزارهای بازسازی تصاویر، کاملاً مشابه مبدا کپی می کند؟

الف- Healing Brush

ب- Spot Healing Brush

ج- Clone Stamp

د- Patch tool

۲۲۶- هنگام استفاده از ابزار **Move** با نگه داشتن کدام کلید می توان از قسمت انتخاب شده کپی گرفت؟

الف- Shift

ب- Alt

ج- Ctrl + Shift

د- Ctrl

۲۲۷- برای تیز و سخت کردن لبه های نرم از چه ابزاری استفاده می شود؟

الف- Sharpen

ب- Blur

ج- Smudge

د- Sponge

۲۲۸- کدام ابزار برای تیره کردن بخشی از تصاویر مناسب است؟

الف - Blur

ب - Burn

ج - Dodge

د - Sharpen

۲۲۹- برای نمونه برداری در ابزار **Healing Brush** از چه کلیدی استفاده می شود؟

الف - Alt

ب - Shift

ج - Ctrl

د - Space

۲۳۰- چنانچه بخواهید قسمتی از تصویر را که یکرنگ است انتخاب نمایید از کدام ابزار استفاده می شود؟

الف - Marquee

ب - Inverse

ج - Lasso

د - Magic Wand

۲۳۱- برای اینکه ناحیه ای را که انتخاب کردیم ذخیره کنیم از کدام فرمان استفاده می کنیم؟

الف - Save Selection

ب - Save

ج - Save As

د - Load Selection

۲۳۲- کدام یک از ابزارهای زیر برای مخلوط کردن رنگ کاربرد دارد و شبیه کشیدن انگشت خیس بر روی تصویر

می باشد؟

الف - Burn

ب - Smudge

ج - Dodge

د - Sponge

۲۳۳- انتخاب گزینه **Desaturate** در ابزار **Sponge** باعث چه چیزی می شود؟

الف - اشباع رنگ را زیاد می کند

ب - تصویر را روشن تر می کند

ج - تصویر را تیره تر می کند

د - اشباع رنگ را کم می کند

۲۳۴- با کدام یک از دستورهایی زیر می توان یک مسیر را با رنگ دلخواه پر کرد؟

الف - Fill Path

ب - Stroke Path

ج - Clipping Path

د - Save Path

۲۳۵- از کدام پالت برای مدیریت مسیرها استفاده می شود؟

الف - History

ب - Layer

ج - Path

د- Channel

۲۳۶- برای اینکه مسیر رسم شده به ناحیه انتخاب تبدیل شود از چه کلیدی استفاده می کنیم؟

الف- Ctrl + Alt

ب- Ctrl + Enter

ج- Enter + Alt

د- Shift + Alt

۲۳۷- برای تنظیم شفافیت قلم مو یا براش از کدام گزینه استفاده می کنیم؟

الف- Flow

ب- Fill

ج- Opacity

د- Feather

۲۳۸- ابزار **magic eraser** به چه روش عمل می کند؟

الف- پیکسل هایی که دارای رنگ یکسان هستند پاک می کند.

ب- زمینه را پاک می کند.

ج- تصویر را پاک می کند تا به صورت شفاف در آید.

د- تصویر را پاک می کند تا به رنگ زمینه در آید.

۲۳۹- کاربرد ابزار **eyedropper** کدام است؟

الف- تغییر اشباع رنگ

ب- نمونه برداری رنگ

ج- تغییر شفافیت رنگ

د- محو کردن ناحیه انتخابی

۲۴۰- در مد رنگی **RGB** چند رنگ وجود دارد؟

الف- ۳

ب- ۴

ج- ۵

د- ۲

۲۴۱- در تصاویر **Bitmap** چند رنگ وجود دارد؟

الف ۱۶-میلیون رنگ

ب ۲۵۶-رنگ

ج ۲-رنگ

د-با توجه با مد رنگی متفاوت است

۲۴۲- چگونه می توان قسمت های را که قبلا توسط ابزار پاک کن از یک تصویر حذف کرده ایم ،

دوباره برگردانیم؟

الف- Index color

ب- History brush

ج- Web site

د- Eraser tool

۲۴۳- دستور **define brush preset** در کدام منو قرار دارد؟

الف- Edit

ب- General

ج- View

د- Layers

۲۴۴- کدام یک از حالت های رنگی زیر برای چاپ مناسب است؟

الف- RGB

ب- Bitmap

ج- CMYK

د- Lab

۲۴۵- در ویرایش تصویر کدام یک از این گزینه ها عمل موازنه رنگ ها را انجام می دهد؟

الف- Level

ب- Curves

ج- Color balance

د- Desaturate

۲۴۶- کالیبره کردن تصویر برای انجام

الف- نمایش دقیق رنگ های چاپی روی صفحه با استفاده از یک سیستم کالیبره شده مناسب

ب- نمایش دقیق رنگ های cmyk روی صفحه web

ج- نمایش کل رنگ های موجود در کامپیوتر روی صفحه

د- تغییر رنگ ها یک فایل روی مانیتور

۲۴۷- برای ترسیم اشکال هندسی مختلف از کدام گزینه استفاده می کنیم؟

الف- Ellipse

ب- Custom Shape

ج- Rectangle

د- Line

۲۴۸- منظور از **saturation** یا اشباع رنگ چیست؟

الف- رنگ اصلی موجود در رنگ مورد نظر

ب- میزان روشنی رنگ مورد نظر

ج- میزان تیرگی رنگ مورد نظر

د- میزان قدرت رنگ فام

۲۴۹- برای ایجاد ماسک سیاه بر روی لایه از کدام گزینه زیر استفاده می کنیم؟

الف- نگه داشتن کلید Alt و کلیک بر روی گزینه Add Layer Mask از پالت Layer

ب- نگه داشتن کلید Shift و کلیک بر روی گزینه Add Layer Mask از پالت Layer

ج- نگه داشتن کلید Ctrl و کلیک بر روی گزینه Add Layer Mask از پالت Layer

د- کلیک بر روی گزینه Add Layer Mask از پالت Layer

۲۵۰- کلید میانبر **Clipping Mask** کدام گزینه می باشد؟

الف- Ctrl+ G

ب- Alt +Ctrl+ F

ج- Alt +Ctrl+ A

د- Alt +Ctrl+ R

۲۵۱- با کدام یک از فیلترهای گروه **sharpen** می توان فقط کنتراست یا وضوح لبه های اجسام داخل تصویر را

افزایش داد ؟

الف- Sharpen more

Un sharp mask -ب

sharpen -ج

Sharpen edges -د

۲۵۲- کدام دسته از فیلترها وضوح تصویر را زیاد می کند؟

الف- Blur -

ب- Noise

ج- Sharpen

د- stylize

۲۵۳- این فیلتر از رنگ های زمینه و رو زمینه استفاده کرده و از عکس مورد نظر یک جلوه حکاکی به وجود می آورد ؟

الف- Chrome

ب- Conte crayon

ج- Base relief

د- Water paper

۲۵۴- برای اجرای یک فرمان با **action** کدام گزینه درست است ؟

الف- انتخاب action موردنظر و کلیک گزینه pause

ب- انتخاب action موردنظر و کلیک گزینه Start

ج- انتخاب action موردنظر و کلیک گزینه Begin Recording

د- انتخاب action موردنظر و کلیک گزینه Play

۲۵۵- برای تنظیم و یا تغییر کیفیت چاپ کدام گزینه صحیح می باشد؟

الف- Color -

ب- Orientation

ج- Quality

د- Sitting

۲۵۶- کدام یک از مدل های زیر برای کارهای چاپی و لیتوگرافی استفاده می شود؟

الف- RGB

ب- HSB

ج- CIELAB

د- CMYK

۲۵۷- کدام یک از مجموعه فرمت های فایلی برای انتشار تصاویر وب به کار می رود ؟

الف- PNG-JPG-GIF

ب- TIF-GIF-EPS

ج- TIF-EPS-PDF

د- PNG-RAW-PCI

۲۵۸- صفحه های وب چند رنگ را به درستی نشان می دهند ؟

الف -میلیون ها رنگ

ب - ۲۵۶ رنگ

ج - ۲۱۶ رنگ

د - ۱۱۷ رنگ

۲۵۹- کدام یک از فرمت های فایلی زیر قابلیت تنظیم حجم فایل را به کاربر می دهد ؟

الف-PNG -

ب-GIF -

ج-JPG -

د-EPS -

۲۶۰- با کدام ابزار زیر می توان تصویر مورد نظر را برای وب برش زد؟

الف-SLICE -

ب-CROP -

ج-MARQUEE -

د-PEN -

۲۶۱- کدام گزینه در مورد قطع پوستر صحیح می باشد ؟

الف- ۴۰*۶۰ سانتی متر-۳۵*۵۰ سانتی متر - ۵۰*۴۰ سانتی متر

ب- ۳۵*۵۰ سانتی متر - ۷۰*۵۰ سانتی متر - ۱۰۰*۷۰ سانتی متر

ج- ۷۰*۱۰۰ سانتی متر - ۶۰*۹۰ سانتی متر - ۴۰*۶۰ سانتی متر

د- ۴۰*۶۰ سانتی متر - ۸۰*۶۰ سانتی متر - ۹۰*۶۰ سانتی متر

۲۶۲- عوامل اصلی طراحی پوستر چیست ؟

الف- گرافیکست - رنگ

ب- طراحی - فرم

ج- فرم - رنگ

د- عمودی - افقی

۲۶۳- کدام گزینه تعریف رابط گرافیکی (inter face) می باشد ؟

الف- یکی از اجزای بسیار اساسی صفحات گرافیکی می باشد که آیکن را تشکیل می دهد .

ب- بخش کادر مانند و بسته ای که از آن برای قرار گیری فیلم ها استفاده می شود.

ج- پنجره اصلی برنامه و سایر پنجره های فرعی که عناصر یک چندرسانه ای بر روی آن قرار می گیرد.

د- یک صفحه که از آن برای قرار گیری دکمه های کنترلی یک چند رسانه ای استفاده می شود .

۲۶۴- سریع ترین روش برای رنگی کردن عکس استفاده از کدام دستور می باشد ؟

الف- Hue/saturation

ب- Brightness/contrast

ج- Shadow/Highlights

د- Standard/Saturation

۲۶۵- برای اعمال جلوه ی سیاه سفید به عکس های رنگی از منویگزینهگزینهاستفاده می کنیم .

الف- منوی Image / mode / grayscale

ب- منوی Filter / distort / pinch

ج- منوی Image / mode / Duotone

د- منوی panels / Glyphs/type

۲۶۶- اندازه استاندارد سربرگ کدام گزینه می باشد؟

الف- A۵ , - A۰

ب- A۲, C۲

ج- A۲, A۴

د- A۵, B۲

۲۶۷- گزینه صحیح در مورد اوراق اداری را انتخاب کنید.

الف- اوراقی هستند که در اندازه های A۴ و A۵ طراحی می گردند.

ب- به مجموعه سربرگ - کارت ویزیت - پاکت نامه گویند .

ج- برای اطلاع رسانی بدر مورد زمینه ها و عناوین کاری یک موسسه استفاده می شود .

د- برای ارسال نامه های اداری یک موسسه یا شرکت استفاده می شود با ابعاد A۴

۲۶۸- اصل اساسی در طراحی اوراق اداری کدام گزینه می باشد ؟

الف- ترکیب بندی و الگوی ثابت بر اساس هویت سازمان ، رنگ بندی و طراحی مشترک در میان سربرگ ، کارت ویزیت و پاکت نامه می باشد.

ب- زمینه سربرگ بدون رنگ یا از رنگ های روشن و پا صفحه از رنگ های تیره انتخاب گردد.

ج- محال قرارگیری آرم یا عنوان شرکت در بخش سمت چپ و بالای صفحه قرار گیرد.

د- فاصله عناصر موجود در سربرگ از حاشیه ها باید به صورتی باشد تا هنگام برش از بین نروند .

۲۶۹- کدام گزینه بخش های اصلی آغازین صفحه وب می باشد ؟

الف- پاصفحه - منوهای صفحه - دکمه ها

ب- منوهای اصلی - سرصفحه - لینک ها

ج- سرصفحه - منوهای صفحه - بخش نمایش-لینک ها

د- دکمه ها - لینک ها - منوهای صفحه

۲۷۰- دقت تصویر در طراحی صفحات وب بر روی چه عددی تنظیم می شود ؟

الف- ۱۰۲۴ Ppi

ب- ۲۵۶ Ppi

ج- ۲۰۰ Ppi

د- ۷۲ Ppi

۲۷۱- شکل مثلث با کدام از رنگ های زیر هماهنگ است؟

الف- زرد

ب- قرمز

ج- سبز

د- آبی

۲۷۲- کیفیت لایه سطحی پدیده ها را چه می نامند؟

الف- سایه

ب- حجم

ج- تناسب

د- بافت

۲۷۳- پالت گزینه های مربوط به ایجاد تصاویر متحرک در فتوشاپ می باشد.

الف- Timeline

ب- path

ج- Action

د- navigator

۲۷۴- برای تنظیم موقعیت لایه فیلم در فتوشاپ از پانل تایم لاین گزینه استفاده می شود.

الف- Duration

ب- Transition

ج- Position

د- Opacity

۲۷۵- تنظیم جلوه‌های اعمال شده به فیلم در فتوشاپ از پانل تایم لاین گزینه..... انجام می شود.

الف- Transition

ب- Position

ج- effect

د- style

۲۷۶- در پانل تایم لاین در فتوشاپ گزینه **cross fade** عمل را انجام می دهد.

الف- محو شدن به سیاهی

ب- محو شدن به یک رنگ خاص

ج- محو شدن معکوس

د- محو شدن به سفیدی

۲۷۷- محو شدن تدریجی یک تصویر و ظاهر شدن تصویر دیگر به منظور اعمال یک **transition** از کدام

گزینه استفاده می کنیم.

الف- fade

ب- fade with color

ج- cross fade

د- fade with white

۲۷۸- **Transition** در تایم لاین فتوشاپ برای..... استفاده می شود.

الف- تنظیم موقعیت برش فیلم

ب- حرکت نرم از یک بخش یا کلیپ تصویری به بخش دیگر

ج- تنظیم نور و افکت گذاری تصویر

د- برای حرکت تصاویر فیلم بصورت معکوس

۲۷۹- برای تغییر مقیاس شی **۳D** در وسط صفحه از ابزار..... در منوی تنظیم **۲D Model** استفاده می

کنیم.

الف- Drag the ۲D Object

ب- Rotate the ۲D Object

ج- Roll the ۲D Object

د- Scale the ۲D Object

۲۸۰- برای چرخش شی سه بعدی در وسط صفحه از ابزار..... در منوی تنظیم **D**

Model استفاده می کنیم.

الف- Drag the ۲D Object

ب- Rotate the ۲D Object

ج- Roll the ۲D Object

د- Scale the ۲D Object

۲۸۲- برای ایجاد و ویرایش یک فایل آماده سه بعدی ، باید چگونه اقدام به وارد کردن مدل کنیم؟

الف- از منوی ۳D و مسیر New Layer from ۲D file

ب- از منوی Layer و مسیر New Layer from ۲D file

ج- از منوی ۳D و مسیر New Layer

د- از منوی Layer و مسیر ۳D file

۲۸۳- کدامیک از فرمت‌های پشتیبانی از سه‌بعدی نمی‌باشد؟

الف- ۳DS -

ب- KMZ

ج- U۳D

د- GIF

۲۸۴- کدام گزینه وضعیت نمایش و عدم نمایش نورها را در پانل ۳D تعیین می‌کند؟

الف- Toggle Ground Plane

ب- New Light

ج- Toggle Lights Control

د- Delete Select Object

۲۸۵- کدام گزینه از قطع‌های استاندارد در ایران نمی‌باشد؟

الف- ۷۰*۵۰ -

ب- ۳۵*۵۰ -

ج- ۱۰۰*۷۰ -

د- ۸۰*۲۰ -

۲۸۶- از عوامل موثر و اساسی طراحی پوستر کدام موارد نمی‌باشند؟

الف -انتخاب برنامه‌های طراحی

ب -رنگ و چیدمان اشیا

ج -فرم و ریتم

د -تقارن و تناسب اشیا

۲۸۷- اصلی و اساسی‌ترین مورد که یک گرافیکست را ممتاز و متمایز می‌کند کدام مورد می‌باشد؟

الف -رنگ بندی درست و غیرافراطی

ب -توجه به موضوع و تناسب محتوای کار گرافیکی با آن

ج -خلاقیت و نو آوری

د -توجه به المان‌های مهم گرافیکی

۲۸۸- به ترکیب متن، تصویر، صدا، انیمیشن و فیلم که برای انتقال یک پیام بکار می‌رود
گویند.

الف -کلیپ

ب -چند رسانه ای

ج -صفحه وب

د -طرح گرافیکی

۲۸۹- کدام یک فرمت خروجی یک آیکن می‌باشد؟

الف- ico -

ب- rar

ج- bmp

د- jpg

۲۹۰- سربرگ به چه منظور در سازمان و موسسات استفاده می‌گردد؟

الف- تبلیغات

ب- انتقال پیام‌های محرمانه

ج- انتقال پیام

د- مکاتبات اداری

۲۹۱- از عناصر اصلی یک کارت ویزیت کدام مورد نمی باشد؟

الف - آرم

ب - عکس محصولات

ج - نشانی

د - عنوان

۲۹۲- محل قرارگیری آرم شرکت ها در پاکت نامه معمولاً.....قرار می گیرد؟

الف - سمت راست بالا

ب - سمت چپ پایین

ج - سمت چپ بالا

د - سمت راست پایین

۲۹۳- برای گردش در تصویر از چه ابزاری استفاده می شود؟

الف- Zoom

ب- Hand

ج- Move

د- Lasso

۲۹۴- برای وارد کردن یک فایل به محیط فتوشاپ از کدام گزینه استفاده می شود؟

الف- Save as

ب- Import

ج- Open

د- Export

۲۹۵- PSD در فتوشاپ چه مفهومی دارد؟

الف- نمونه رنگ را نمایش می دهد.

ب- نوعی فرمت تصویر می باشد

ج- فیلترهای فتوشاپ

د- دستوری برای ایجاد فایلها

۲۹۶- پالت **Swatches** برای چه منظوری است؟

الف- برای باز گرداندن تصویر به موقعیت های قبلی

ب- برای انتخاب رنگ

ج- برای دیدن اطلاعات مختصاتی نقطه

د- چنین پالته در فتوشاپ وجود ندارد

۲۹۷- برای کوچک نمایی تصویر در فتوشاپ چه باید کرد؟

الف- View/zoom out

ب- View/zoom in

ج- ابزار Hand

د- Ctrl+0

۲۹۸- چگونه می توان یک لایه را پنهان کرد؟

الف- روی لایه کلیک می کنیم و آن را به سمت سطل زباله می کشیم.

ب- لایه را از حالت فعال خارج می کنیم.

ج- روی نماد چشم لایه کلیک می کنیم.

د- روی لایه کلیک کرده و دکمه delete را می زنیم.

۲۹۹- در پالت **Navigator** هر چه لغزان را به سمت راست حرکت دهیم در تصویر چه اتفاقی می افتد ؟

الف- تصویر بزرگنمایی می شود

ب- تصویر کوچک نمایی می شود

ج- رنگ تصویر تغییر می کند

د- هیچ اتفاقی نمی افتد

۳۰۰- کدام گزینه زیر می تواند تصاویر را جهت صفحات اینترنتی ذخیره کند ؟

الف- Save as

ب- Export

ج- Save for web

د- Import

۳۰۱- ابزار **Crop** برای چیست؟

الف- برای انتخاب قسمتی از تصویر

ب- انتخاب یک قسمت و حذف فضای خارج از انتخاب

ج- چرخش قسمتی از تصویر

د- حذف قسمتس از تصویر

۳۰۲- در پنجره **Image Size** هدف گزینه **Resample Image** چیست ؟

الف- با تغییر ابعاد تصویر، به طور اتوماتیک وضوح تصویر تنظیم می شود.

ب- به هنگام تغییر وضوح، ابعاد تصویر به طور اتوماتیک تغییر می یابد.

ج- دقت تصویر در چاپ را از بین می برد.

د- عمل خاصی انجام نمی دهد.

۳۰۳- با کدام گزینه می توان اندازه بوم نقاشی را تغییر داد؟

الف- Image Size

ب- Canvas size

ج- Rotate Canvas

د- Size

۳۰۴- کدام گزینه درست نمی باشد ؟

الف- برای ایجاد لایه می توان از گزینه **New layer** موجود در منوی **Layer** استفاده کرد.

ب- زیاد شدن تعداد لایه های یک تصویر بر روی حجم آن اثری ندارد.

ج- با استفاده از **opacity** نمی توان درصد شفافیت لایه **Background** را تغییر داد.

د- برای ایجاد یک لایه روی دکمه **NewLayer** واقع در پایین پالت لایه ها کلیک می کنیم.

۳۰۵- با استفاده از کدام جلوه لایه (**Style**) می توان یک نوع سایه و گودی داخلی روی جسم یا متن اعمال کرد

؟

الف- Inner Shadow

ب- Bevel & Emboss

ج- Inner Glow

د- Color Overlay

۳۰۶- گزینه **Flat Image** در ادغام لایه ها باعث می شود که:

الف- این دستور فقط لایه های خاموش را ادغام می کند.

ب- تمام لایه ها را با یکدیگر ادغام می کند به طوری که لایه های خاموش را از بین می برد.

ج- لایه هایی که با یکدیگر پیوند خورده اند را با یکدیگر ادغام می کند.

د- لایه را با لایه زیرین ادغام می کند.

۳۰۷- اگر بخواهیم هنگام ذخیره فایل لایه ها در هم ادغام نشوند از کدام فرمت استفاده می کنیم ؟

الف- Gif

ب- bmp

ج- psd

د- jpg

۳۰۸- جلوه **Bevel and Emboss** چه کاربردی دارد؟

الف- باعث ایجاد سایه رو به داخل اشیا می شود.

ب- باعث برجسته کردن و حجم دادن به اشیا می شود.

ج- ایجاد سایه می کند.

د- باعث ایجاد هاله در خارج از شکل می شود.

۳۰۹- جلوه **Color Overlay** کاربردی دارد؟

الف- برای تغییر رنگ لایه به کار می رود.

ب- برای برجسته کردن لایه به کار می رود.

ج- برای ایجاد سایه کاربرد دارد.

د- برای ایجاد خط دور شکل کاربرد دارد.

۳۱۰- جلوه **Stroke** چه کاربردی دارد؟

الف- برای ایجاد سایه در زیر شکل کاربرد دارد.

ب- برای تغییر رنگ کاربرد دارد.

ج- برای ایجاد خط دور برای شکل به کار می رود.

د- برای ایجاد سایه داخلی کاربرد دارد.

۳۱۱- جلوه **Inner Glow** چه کاربردی دارد؟

الف- جهت ایجاد درخشندگی در بیرون لایه کاربرد دارد.

ب- جهت ایجاد درخشندگی در لبه های داخلی شکل کاربرد دارد.

ج- برای ایجاد برجستگی به کار می رود.

د- برای ایجاد سایه به سمت لبه های داخلی شکل کاربرد دارد.

۳۱۲- جلوه **Inner Glow** چه کاربردی دارد؟

الف- جهت ایجاد درخشندگی در بیرون لایه کاربرد دارد.

ب- جهت ایجاد درخشندگی در لبه های داخلی شکل کاربرد دارد.

ج- برای ایجاد برجستگی به کار می رود.

د- برای ایجاد سایه به سمت لبه های داخلی شکل کاربرد دارد.

۳۱۳- جلوه **Outer Glow** چه کاربردی دارد؟

الف- برای ایجاد درخشندگی در لبه های داخلی شکل کاربرد دارد.

ب- برای ایجاد درخشندگی در لبه های خارجی شکل کاربرد دارد.

ج- برای ایجاد سایه به کار می رود.

د- برای ایجاد برجستگی کاربرد دارد.

۳۱۴- گزینه **Opacity** در پالت لایه ها چه عملی را انجام می دهد؟

الف- باعث حذف لایه می شود.

ب- باعث ایجاد لایه متنی می شود.

ج- به لایه جلوه های ویژه اعمال می کند.

د- میزان شفافیت لایه را تغییر می دهد.

۳۱۵- در پالت لایه ها چند نوع قفل وجود دارد؟

الف- ۱ نوع

ب- ۴ نوع

ج- ۷ نوع

د- ۵ نوع

۳۱۶- کدام نوع قفل کردن لایه ها باعث می شود که نتوان در قسمت های شفاف لایه چیزی رسم کرد؟

الف- Lock transparent pixels

ب- Lock Image pixels

ج- lock position

د- Lock all

۳۱۷- کدام نوع قفل باعث می شود که نتوان لایه را تغییر رنگ داد؟

الف- Lock Transparent Pixels

ب- Lock Image Pixels

ج- Lock Position

د- Lock All

۳۱۸- کدام نوع قفل باعث می شود که نتوان لایه را حرکت داد؟

الف- Lock Transparent pixels

ب- Lock Image pixels

ج- Lock position

د- Lock all

۳۱۹- کدام نوع قفل لایه باعث می شود که دیگر نتوان هیچ نوع عملیاتی روی لایه انجام داد؟

الف- Lock Transparent pixels

ب- Lock Image pixels

ج- Lock Position

د- Lock All

۳۲۰- کلید میانبر ادغام لایه جاری با لایه زیرین چیست؟

الف- Ctrl+L

ب- Ctrl+E

ج- Ctrl+N

د- Ctrl+P

۳۲۱- گزینه **Merge Visible** در منوی لایه ها چه عملی را انجام می دهد؟

الف- لایه هایی که چشم آنها روشن است را حذف می کند.

ب- لایه هایی که چشم آنها خاموش است را حذف می کند.

ج- تمامی لایه هایی که چشم آنها خاموش است را با هم ادغام کرده و در لایه پس زمینه قرار می دهد.

د- تمامی لایه هایی که چشم آنها روشن است را با هم ادغام کرده و در لایه پس زمینه قرار می دهد.

۳۲۲- با انتخاب کدام گزینه هنگام راست کلیک کردن بر روی لایه در پالت لایه ها می توان یک کپی ایجاد کرد؟

الف- Layer properties

ب- Duplicate Layer

ج- Delete Layer

د- New Layer

۳۲۳- کدام یک از گزینه های زیر یک کپی از لایه ایجاد می کند؟

الف- Ctrl+J

ب- Ctrl+G

ج- Ctrl+N

د- Ctrl+u

۳۲۴- کدام گزینه زیر برای ایجاد یک کپی از لایه کاربرد دارد؟

الف- پایین نگه داشتن کلید shift و درگ کردن با ابزار حرکت

ب- پایین نگه داشتن کلید Shift و درگ کردن با ابزار مارکی

ج- پایین نگه داشتن کلید Alt و درگ کردن با ابزار حرکت

د- پایین نگه داشتن کلید **ctrl** و درگ کردن با ابزار حرکت

۳۲۵- هنگام زدن دکمه delete از کیبرد اگر قسمتی از لایه انتخاب باشد چه اتفاقی می افتد؟

الف- هیچ اتفاقی نمی افتد.

ب- کل لایه حذف می شود.

ج- اطراف ناحیه انتخابی حذف می شود.

د- فقط داخل قسمت انتخابی حذف می شود.

۳۲۶- برای خارج کردن قفل لایه **backgroun چه کاری را باید انجام دهیم؟**

الف- دبل کلیک روی لایه پس زمینه

ب- کلیک روی گزینه **lock all**

ج- نمی توان چنین کاری را انجام داد.

د- با زدن کلیدهای **ctrl+J**

۳۲۷- کدام عمل زیر باعث تغییر نام لایه می شود؟

الف- دبل کلیک بر روی پالت **Swatch**

ب- دبل کلیک روی صفحه با استفاده از ابزار حرکت

ج- دبل کلیک روی اسم لایه در پالت لایه ها

د- دبل کلیک روی جعبه ابزار

۳۲۸- کلید میانبر ایجاد یک لایه چیست؟

الف- **Alt+N**

ب- **Ctrl+N**

ج- **Shift+N**

د- **shift+ctrl+N**

۳۲۹- برای ویرایش لایه متنی چگونه عمل می کنیم؟

الف- روی لایه متنی در پالت لایه ها دبل کلیک می کنیم.

ب- با ابزار متن روی نوشته کلیک می کنیم.

ج- پس از تایپ امکان ویرایش وجود ندارد.

د- گزینه اول و دوم صحیح می باشد.

۳۳۰- ابزار تایپ چند زیر مجموعه دارد؟

الف- ۴

ب- ۳

ج- ۵

د- ۲

۳۳۱- در کدام ابزار متن پس از اعلام پایان تایپ امکان ویرایش وجود ندارد؟

الف- **Horizontal type tool**

ب- **vertical type tool**

ج- **Horizontal type mask tool**

د- همیشه امکان ویرایش وجود دارد.

۳۳۲- برای تبدیل متن به توان یا اندیس از کدام پالت استفاده می کنیم؟

الف- پالت **type**

ب- پالت **Paragraph**

ج- پالت **Character**

د- پالت Layer

۲۳۳- کدام گزینه از زیر مجموعه **free transform** باعث ایجاد عمق یا زاویه دید در لایه می شود؟

الف- perspective

ب- warp

ج- scale

د- rotate

۲۳۴- کدام گزینه از زیر مجموعه **free transform** باعث اعوجاج و پیچش در لایه می شود؟

الف- perspective

ب- scale

ج- warp

د- rotate

۲۳۵- اگر بخواهیم یک لایه را ۳۰ درجه بچرخانیم چه عملی را باید انجام دهیم؟

الف- فقط می توان لایه را ۴۵ و ۹۰ درجه چرخاند.

ب- امکان این عمل وجود ندارد.

ج- پس از زدن **ctrl+T** روی لایه راست کلیک کرده و زاویه ۳۰ را انتخاب می کنیم.

د- پس از زدن **ctrl+T** در نوار **option** میزان زاویه چرخش را وارد می کنیم.

۲۳۶- کلید میانبر ابزار عصای جادویی چیست؟

الف- V

ب- M

ج- **ctrl+W**

د- W

۲۳۷- کلید میانبر ابزار **crop** چیست؟

الف- P

ب- W

ج- C

د- M

۲۳۸- کلید میانبر ابزار **slice** چیست؟

الف- C

ب- S

ج- L

د- M

۲۳۹- کلید میانبر ابزار **healing brush tool** چیست؟

الف- M

ب- B

ج- H

د- J

۲۴۰- کلید میانبر ابزار **patch** چیست؟

الف- W

ب- M

ج- J

د- P

۳۴۱- کلید میانبر ابزار **brush** چیست؟

الف- B

ب- P

ج- N

د- M

۳۴۲- کلید میانبر ابزار **pencil** چیست؟

الف- P

ب- B

ج- M

د- E

۳۴۳- کلید میانبر ابزار **clone stamp** چیست؟

الف- M

ب- O

ج- C

د- S

۳۴۴- کلید میانبر ابزار **history brush tool** چیست؟

الف- T

ب- Y

ج- H

د- S

۳۴۵- کلید میانبر ابزار پاک کن چیست؟

الف- P

ب- E

ج- M

د- W

۳۴۶- کلید میانبر ابزار طیف رنگ چیست؟

الف- C

ب- M

ج- T

د- G

۳۴۷- کلید میانبر ابزار سطل رنگ چیست؟

الف- G

ب- S

ج- C

د- M

۳۴۸- کلید میانبر ابزار **dodge** چیست؟

الف- W

ب- E

ج- D

د- O

۳۴۹- کلید میانبر ابزار **burn** چیست؟

الف- N

ب- U

ج- B

د- O

۳۵۰- کلید میانبر ابزار **burn** چیست؟

الف- N

ب- U

ج- B

د- O

۳۵۱- کلید میانبر ابزار **sponge** چیست؟

الف- S

ب- O

ج- P

د- G

۳۵۲- کلید میانبر ابزار **pen** چیست؟

الف- P

ب- N

ج- E

د- O

۳۵۳- کلید میانبر ابزار **shape** چیست؟

الف- P

ب- S

ج- U

د- A

۳۵۴- کلید میانبر ابزار دست چیست؟

الف- M

ب- H

ج- D

د- Z

۳۵۵- کلید میانبر ابزار بزرگنمایی چیست؟

الف- B

ب- Z

ج- O

د- P

۳۵۶- کلید میانبر ابزار تایپ چیست؟

الف- T

ب- A

ج- P

د- E

۳۵۷- برای فعال شدن زیر مجموعه یک ابزار کدام کلید را همزمان با کلید میانبر آن نگه می داریم؟

الف- shift

ب- ctrl

ج- alt

د- دوبار همان کلید را می زنیم.

۳۵۸- برای کم کردن ناحیه انتخابی جدید از ناحیه قبلی کدام کلید را پایین نگه می داریم؟

الف- alt

ب- ctrl

ج- shift

د- alt+shift

۳۵۹- برای اضافه کردن ناحیه انتخابی جدید به قبلی کدام کلید را پایین نگه میداریم؟

الف- alt

ب- ctrl

ج- shift

د- alt+shift

۳۶۰- برای تبدیل مسیر رسم شده به انتخاب چه عملی را باید انجام داد؟

الف- در پالت لایه ها روی لایه ایجاد شده راست کلیک کرده و گزینه Make selection را انتخاب می کنیم.

ب- در پالت path روی مسیر رسم شده راست کلیک کرده و گزینه make selection را انتخاب می کنیم.

ج- در پالت channel می توان با دبل کلیک مسیر را انتخاب کرد.

د- با دبل کلیک روی لایه ایجاد شده می توان محتویات لایه را انتخاب کرد.

۳۶۱- کدام ابزار انتخاب بر اساس حساسیت به رنگ عمل می کند؟

الف- magic wand

ب- lasso

ج- marquee

د- move

۳۶۲- انتخاب کدام گزینه در ابزارهای انتخاب از بریده بریده شدن لبه ها جلوگیری می کند؟

الف- anti aliased

ب- contiguous

ج- sample all layer

د- deselect

۳۶۳- کدام گزینه از زیر مجموعه منوی select اطراف ناحیه انتخابی خط دور ایجاد می کند؟

الف- stroke

ب- extract

ج- border

د- smooth

۳۶۴- کلید میانبر feather پس از انتخاب چیست؟

الف- F۶

ب- Shift+F۶

ج- Ctrl+F۶

د- Alt+F۶

۳۶۵- ابزار پاک کن چند زیر مجموعه دارد؟

الف- ۳

ب- ۲

ج- ۴

د- ۱

۳۶۶- از فرمان **desaturate** برای استفاده می شود.

الف- کاهش میزان اشباع رنگ

ب- افزایش میزان اشباع رنگ

ج- از بین بردن اشباع رنگ

د- تبادل میزان اشباع رنگ

۳۶۷- کدام ابزار زیر می تواند رنگ پیش زمینه را روی سطح انتخاب شده قرار دهد؟

الف- قطره چکان

ب- سطل رنگ

ج- ذره بین

د- پاک کن

۳۶۸- کار کلیدهای **Ctrl + Delete** چیست؟

الف- رنگ foreground را به ناحیه انتخابی اعمال می کند.

ب- رنگ background را به ناحیه انتخابی اعمال می کند.

ج- رنگ ناحیه انتخابی را حذف می کند.

د- در ناحیه انتخابی طیف رنگ اعمال می کند.

۳۶۹- کار کلیدهای **Alt + Delete** چیست؟

الف- رنگ foreground را به ناحیه انتخابی اعمال می کند.

ب- رنگ background را به ناحیه انتخابی اعمال می کند.

ج- طیف رنگ را به ناحیه انتخابی اعمال می کند.

د- عمل خاصی را انجام نمی دهد.

۳۷۰- با افزایش کدام گزینه از تنظیمات عصای جادویی می توان تنوع رنگ های انتخابی را بیشتر کرد؟

الف- Tolerance

ب- Modify

ج- subtract

د- Intersect

۳۷۱- هدف از کالیبره کردن مانیتور چیست؟

الف- هماهنگ کردن مانیتور با دستگاه های خروجی

ب- جلوگیری از آسیب چشم

ج- تنظیم استاندارد رنگ های سیستم

د- واضح تر شدن تصویر

۳۷۲- رنگ را از کدام پالت زیر می توان انتخاب کرد؟

الف- Swatch

ب- color

ج- navigator

د- گزینه اول و دوم صحیح می باشد.

۳۷۳- برای تبدیل شدن یک عکس رنگی به سیاه و سفید بهتر است از کدام مد استفاده کنیم؟

الف- Lab color

ب- CMYK

ج- RGB

د- Grayscale

۳۷۴- با کدام ابزار می توان حالت تدریج رنگ بوجود آورد؟

الف- bucket

ب- eyedropper

ج- Gradient
د- brush

۳۷۵- برای بازگشت چندین عمل به قبل از کدام پالت یا دکمه استفاده می کنیم؟

الف- Layer
ب- History
ج- Ctrl+z
د- Undo

۳۷۶- با استفاده از کدامیک از ابزار های **Path** میتوان گیره ای (نقاط) روی مسیر را حذف کرد؟

الف- freeform pen
ب- convert point
ج- add anchor point tool
د- delete anchor point tool

۳۷۷- با استفاده از کدامیک از ابزار های **Path** میتوان گیره ای (نقاط) را روی مسیر را اضافه کرد؟

الف- freeform pen
ب- convert point tool
ج- add anchor point tool
د- delete anchor point tool

۳۷۸- با استفاده از کدامیک از ابزار های **Path** میتوان گیره ای (نقاط) را روی مسیر را اضافه کرد؟

الف- freeform pen
ب- convert point tool
ج- add anchor point tool
د- delete anchor point tool

۳۷۹- ابزار **Pen** برای می باشد .

الف- نقاشی کردن

ب- رسم دقیق اشکال

ج- رسم مسیر

د- رسم دایره

۳۸۰- یک تصویر **RGB** دارای کانال است .

الف- دو کانال مشکی و خاکستری

ب- ۴ کانال اصلی زرد-قرمز-مشکی-آبی

ج- ۳ کانال قرمز-آبی-سبز

د- آبی-قرمز-زرد-مشکی

۳۸۱- برای ایجاد **clipping mask** کدام کلید را پایین نگه می داریم و بین دو لایه در پالت لایه ها کلیک می

کنیم؟

الف- Alt

ب- Ctrl

ج- Shift

د- Shift+Alt

۳۸۲- برای اضافه کردن یک ماسک به لایه کدام گزینه را باید انتخاب کنیم؟

الف- Add Layer mask

ب- Add Quick Layer

ج- Add Clipping layer

د- Add Channel mask

۳۸۳- در پالت **channel** چه چیزی را می توان مشاهده کرد؟

الف- رنگ های موجود در تصویر

ب- لایه های موجود در تصویر

ج- کانال رنگی موجود در تصویر

د- افکت های موجود در لایه

۳۸۴- به کدام فیلترها دسته فیلترهای هنری می گویند؟

الف- Artistic

ب- Blur

ج- Distort

د- Noise

۳۸۵- کدام فیلترها جزء دسته فیلتر **artistic** می باشد؟

الف- cutout-drybrush-blur

ب- cutout-drybrush-fresco

ج- cutout-drybrush-add noise

د- cutout-drybrush-sharpen

۳۸۶- این فیلتر به تصویر حالت سطح شیشه را می دهد.

الف- pinch

ب- ripple

ج- displace

د- glass

۳۸۷- فیلتر **Dry Brush** چگونه عمل می کند؟

الف- تصویر را به صورت نگاتیو و ته رنگ تبدیل می کند.

ب- مانند یک سبک نقاشی که لبه های تصویر مانند آبرنگ و رنگ روغن است عمل می کند.

ج- مانند یک نقاشی کلاژ عمل می کند.

د- مانند یک سبک نقاشی ایتالیایی بر روی دیوار گچی عمل می کند.

۳۸۸- این فیلتر به تصویر حالت موج سطح آب را می دهد.

الف- ripple

ب- torn edge

ج- displace

د- pinch

۳۸۹- کدام یک از فیلترهای زیر سبب ایجاد جلوه ی آبرنگ می شود؟

الف- glass

ب- accented edge

ج- water color

د- under paint

۳۹۰- با کدامیک از فیلترهای زیر می توان ایجاد ابر کرد؟

الف- glass

ب- noise

ج- clouds

د- wind

۳۹۱- کدام فیلتر ابزار قلم موی خشک را شبیه سازی می کند؟

الف- cut out

ب- film grain

ج- Dry brush

د- fresco

۳۹۲- به وسیله پالت **Action** می توان چه عملی را انجام داد؟

الف- تنظیم تصویر برای چاپ

ب- تنظیم برای تایپ

ج- پاک کردن لایه ها

د- ضبط و ذخیره عملیات روی یک فایل و اجرا روی یک فایل دیگر

۳۹۳- اصلی ترین وظیفه پالت **Action** چیست ؟

الف- تنظیم تصویر برای چاپ

ب- فقط روی لایه متنی عمل می کند.

ج- حذف عملیات اضافه روی یک لایه

د- ضبط و ذخیره عملیات روی یک فایل و اعمال روی فایل دیگر

۳۹۴- کدام دسته از فیلترهای زیر روی تصویر ایجاد محوی می نماید؟

الف- artistic

ب- distort

ج- blur

د- pixelate

۳۹۵- کدام یک از فیلترهای زیر حالت تاری و دوبینی در تصویر ایجاد می کند؟

الف- add noise

ب- facet

ج- fragmaent

د- more blur

۳۹۶- تنظیم رنگ هنگام طراحی جهت چاپ افست چه فرقی با ارسال فایل جهت وب دارد؟

الف- در ارسال برای چاپ افست رنگ را بر روی CMYK قرار می دهیم. چون فرق زیادی با RGB ندارد.

ب- در چاپ افست رنگ بر روی CMYK است چون از ترکیب ۴ رنگ بی نهایت نقاط رنگی برای تشکیل تصاویر بوجود می

آید. ولی در ارسال فایل برای وب از ترکیب RGB که از نقاط کمتری تشکیل شده استفاده می کنند.

ج- در ارسال برای چاپ افست از RGB استفاده می کنیم

د- برای چاپ افست RGB و CMYK فرقی ندارند و می توان از هر کدام که خواستیم استفاده کنیم.

۳۹۷- هنگام طراحی جهت چاپ افست حاشیه طراحی چند سانتیمتر با طرح اصلی فاصله دارد ؟

الف- نیم سانتی متر

ب- یک سانتی متر

ج- یک و نیم سانتیمتر

د- دو سانتی متر

۳۹۸- **contactsheet** چه کاربردی در فتوشاپ دارد؟

الف- برای ایجاد تصویر جدید از تصویر قبلی

ب- برای بررسی تصاویر ذخیره شده در فایل های طراحی

ج- جهت قرارگیری و دسته بندی تصاویر عکاسی کنار هم و به تعداد زیاد در صفحات کمتر و شماره گذاری شده

د- جهت طراحی با کیفیت و جدید از عکسهای قبلی بر روی بوم جدید

۳۹۹- برای پرینت گرفتن از کدام کلید میانبر استفاده می شود؟

الف- ctrl+L

ب- ctrl+R

ج- Ctrl+P

د- Ctrl+C

۴۰۰- سایزهای استاندارد چاپ افست که هنگام طراحی تراکت باید رعایت شوند کدام گزینه است؟

الف- A۴-A۵-A۶-A۷-A۸(DL size ۱/۳ A۴)

ب- A۴

ج- A۵

د- A5-A6

۴۰۱- در قسمت **print setting** در کدام قسمت می توانیم جهت کاغذ خروجی را مشخص کرد؟

الف- Layout

ب- Handeling

ج- Position

د- Rendering

۴۰۲- برای طراحی جلد کتاب فارسی فایل طراحی را در چه اندازه ای باز می کنیم و صفحه روی جلد در سمت راست است یا چپ؟

الف- بومی در اندازه طرح پشت جلد و محاسبه اندازه عطف ایجاد می کنیم و طرح روی جلد در سمت چپ بوم قرار می گیرد.

ب- بومی به اندازه A5 ایجاد می شود و طرح پشت جلد در سمت چپ بوم قرار می گیرد.

ج- بومی به اندازه طرح روی جلد ایجاد می شود و طرح جلد کل صفحه را می پوشاند.

د- بومی به اندازه طرح رو و پشت جلد و محاسبه اندازه عطف ایجاد می شود و طرح روی جلد در سمت چپ بوم قرار می گیرد.

۴۰۳- اگر بخواهیم هنگام پرینت از صفحه طراحی در فتوشاپ تکرار طرح را در یک صفحه داشته باشیم از کدام مسیر می توانیم خروجی را تنظیم کنیم؟

الف- print>print setting>Layout>page format>page per sheet

ب- print>Print setting>print profile

ج- Print>print setting>position file

د- print>print setting>color managment

۴۰۴- هنگام طراحی کارت ویزیت به چه نکاتی باید توجه کرد تا کمترین میزان خطا را هنگام تحویل به مشتری داشته باشیم؟

الف- رعایت سایز استاندارد/استفاده از طرح وکتور و ترسیمی/۳میلیمتر جهت چاپ در حاشیه در نظر گرفتن/طراحی بر اساس

هویت کسب و کار/استفاده از تک رنگ یا دو رنگ در نوشته های روی کارت/رعایت سایز مناسب فونت جهت چاپ

ب- رعایت سایز استاندارد جهت کمترین میزان اصراف کاغذ در چاپ

ج- ۳ میلیمتر جهت چاپ در حاشیه طرح در نظر گرفتن

د- استفاده از تک رنگ یا دو رنگ در نوشته های روی کارت