



معاونت پژوهش، برنامه‌ریزی و سنجش مهارت
دفتر سنجش مهارت و صلاحیت حرفه‌ای

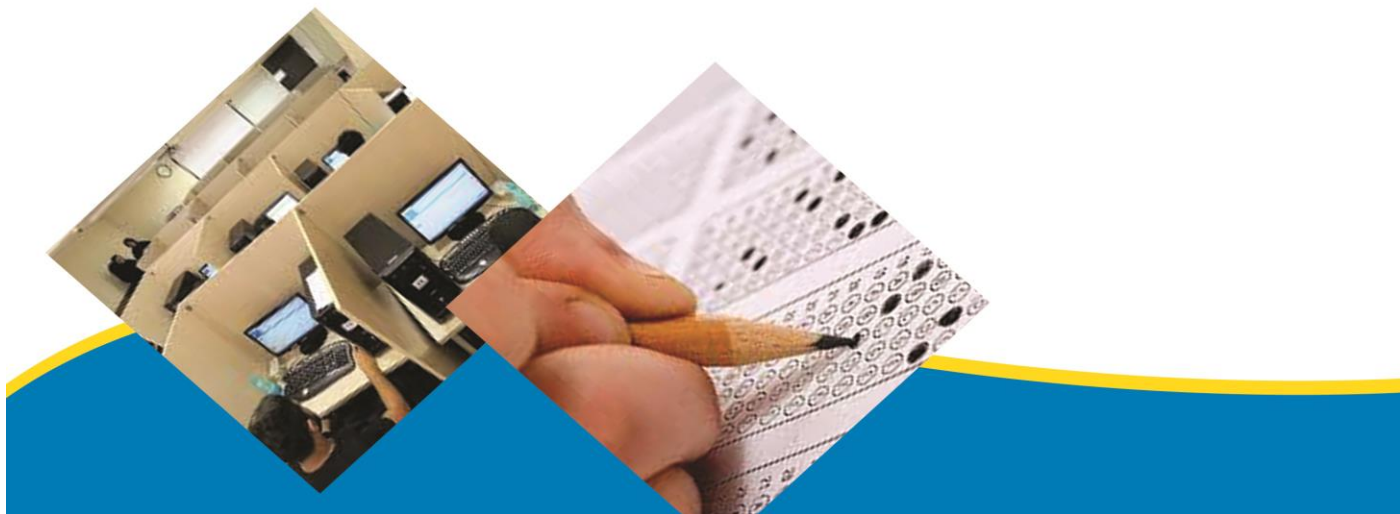
آزمون دانشی (آنلاین-کتبی کاغذی)

خدمات

گروه : فنآوری اطلاعات

نام استاندارد: کاربر گرافیک رایانه ای با adobe Illustrator

کد استاندارد: ۷۳۲۱۲۰۵۳۰۰۱۰۰۰۱



۱- در کدام نوع نرم افزار تصاویر ساختار مستقلی دارد و از مجموعه ای از خطوط و منحنی که بر اساس فرمول های ریاضی محاسبه و تعریف می شود؟

الف- برداری

ب- پیکسلی

ج- Raster

د- bitmap

۲- فرمت فایل های ایجاد شده توسط نرم افزار **Illustrator** کدام است؟

الف- CDR

ب- BMP

ج- PSD

د- Ai

۳- کلید میانبر برای ایجاد یک سند کدام گزینه است؟

الف- ctrl+A

ب- ctrl+M

ج- ctrl+N

د- shift+N

۴- جهت دسترسی و تنظیمات ابزارهای موجود در نرم افزار از کدام گزینه استفاده می شود؟

الف- Toolbox

ب- Controlbox

ج- Menu bar

د- Status bar

۵- برای نمایش پنل ها از کدام منو استفاده می شود؟

الف- Edit

ب- View

ج- Window

د- Select

۶- در یک مسیر به فاصله بین دو نقطه می گویند.

الف- Segment path

ب- Anchor point

ج- Path

د- Distance

۷ - توسط کدام ابزار می توان یک مسیر دلخواه ترسیم کرد؟

الف- Line Tool

ب- Pen Tool

ج- Type Tool

Hand Tool د

۸- نقاطی که سبب اتصال مسیرها به یکدیگر به صورت تند و زاویه دار می شوند چه نام دارند؟

الف Cusp

ب Smooth point

ج Corner Point

د Symmetrical

۹- ابزار **Flare** یک می باشد.

الف - چندضلعی

ب - مسیر بسته

ج - قلم مو

د - شی نورانی

۱۰- برای اضافه کردن نقطه به مسیر از گزینه استفاده می شود.

الف Delete anchor point

ب Convert anchor point

ج Add anchor point

د Fidelity

۱۱- برای ایجاد یک مسیر بسته کدام کلید به کار می رود؟

الف Alt + Ctrl

ب Alt

ج ctrl

د shift

۱۲- برای انتخاب کامل مسیر یا شی از کدام ابزار استفاده می شود؟

الف Magic wand

ب Group Selection Tool

ج Direct Selection Tool

د Selection Tool

۱۳- با انتخاب کدام گزینه از منوی **select** تمامی اشیا یک فایل که دارای ویژگی مشترک هستند به حالت انتخاب

در می آیند؟

الف Same

ب Rotate

ج Reflect

د Bounding Box

۱۴- برای قرار دادن اشیا تحت زاویه مشخص به صورت افقی یا عمودی از استفاده می شود.

الف Distort

ب inverse

ج shear

Move د

۱۵- کدام پنل برای تغییر مکان، اندازه و چرخش اشیا به کار می رود؟

الف Navigator

ب Transform

ج screen

د Basic

۱۶- کلید میانبر ابزار **Lasso** چیست؟

الف Q

ب L

ج S

د O

۱۷- برای گروه بندی اشکال کدام گزینه صحیح است؟

الف Edit-Group

ب Object-Group

ج Layer-Group

د File-Group

۱۸- کدام پانل برای ساخت جعبه رنگ و استفاده از رنگ های ساخته شده در دفعات بعدی است؟

الف Appearance

ب Fill

ج Swatch

د Color

۱۹- از کدام تکنیک برای ایجاد شبکه تور مانند بر روی شی استفاده می شود؟

الف Stroke

ب Fill

ج Spot

د Mesh

۲۰- توسط کدام ابزار می توان شیب های خطی یا شعاعی بر روی اشیا اعمال کرد؟

الف Gradient Tool

ب Brush Tool

ج Pattern Tool

د Lasso Tool

۲۱- برای ذخیره کردن رنگ در کتابخانه از چه قالبی استفاده می شود؟

الف Color

ب ASE

ج Ai

د bmp

۲۲- برای ایجاد اعوجاج و پیچ و تاب در متن از کدام گزینه استفاده می شود؟

الف Touch point Tool

ب Area Type Tool

ج Artistic text

د Make Envelope

۲۳- به منظور استفاده از غلط گیر املائی در متون انگلیسی گزینه **Check Spelling** را از منوی

انتخاب می کنیم.

الف file

ب Edit

ج Type

د object

۲۴- روش اصلی وارد کردن فرمت های مختلف به داخل اسناد.....

الف Replace

ب Place

ج Import

د Link

۲۵- کدام جلوه برای درج سایه داخلی استفاده می شود؟

الف Drop shadow

ب Rasterize

ج Feather

د Pucker&Bloat

۲۶- از کدام پانل برای مسیریابی تصویر پیکسلی استفاده می شود؟

الف Apperance

ب Roughen

ج Image Trace

د Info

۲۷- در کدام روش سه بعدی سازی در نتیجه دوران یا دور زدن شی حول یک محور صورت می گیرد؟

الف Extrude&Bevel

ب Convert

ج Rotation

د Revolve

۲۸- کدام ابزار برای نمونه گیری رنگ بکار می رود؟

الف Spray tool

ب Eye dropper

ج mesh tool

د Blend tool

۲۹- دستیابی به اطلاعات فایل های لینک شده از مهم ترین ویژگی های کدام پالت می باشد؟

الف LINKS

ب GRADIENT

ج BRUSH

د COLOR

۳۰- ابزار **SPIRAL TOOLS** برای رسم کدام شکل می باشد؟

الف -رسم خطوط مختلف

ب -رسم بیضی

ج -رسم شکل حلزون

د -رسم کمان

۳۱- برای محافظت از تصویر و ویرایش بخشی از تصویر از چه تکنیکی استفاده می شود؟

الف Opacity

ب Isolate

ج Transparency

د Mask

۳۲- برای ایجاد **clipping Mask** از چه منویی استفاده کرد؟

الف Object

ب Symbol Sizer

ج intersect

د Gradient

۳۳- به ویژگی ها و خصوصیات از پیش تعریف شده که در قالب کتابخانه ای وجود دارند اطلاق می

شود.

الف Library

ب Graphic Style

ج Opacity Mask

د Group

۳۴- کلید میانبر پالت لایه چیست ؟

الف F1

ب F5

ج F7

د F2

۳۵- نماد زنجیر بر روی سیمبل به چه معناست؟

الف -غیر قابل حذف

ب -غیر قابل لود کردن

ج -غیر قابل دخیره سازی

د -غیر قابل ویرایش

۳۶- برای کم کردن سایز نمادها از استفاده می کنیم.

الف Alt

ب Alt+Shift

ج Shift

د Ctrl

۳۷- به منظور رسم نمودار دایره ای از کدام ابزار استفاده می کنیم؟

الف Area Graph

ب Line Graph

ج Pie Graph

د bar Graph

۳۸- در نرم افزار **Illustrator** ، حیط کاری بطور پیش فرض روی کدام گزینه تنظیم شده است؟

الف Automate

ب Tracing

ج Essentials

د Painting

۳۹- برای تولید خروجی از نرم افزار از کدام منو استفاده می شود؟

الف File/save as

ب Ctrl+s

ج File/Export

د File/save

۴۰- گرافیست حرفه ای کدام ویژگی زیر را برای کسب و کار ندارد؟

الف -مهارت در طراحی

ب -مهارت های ارتباطی،هنری و تصویرسازی

ج -داشتن سرمایه زیاد

د -آیده های نو

۴۱- کدام نرم افزار زیر مختص کار با تصاویر پیکسلی است؟

الف - Photoshop

ب - Illustrator

ج - Freehand

د - CorelDraw

۴۲- کدامیک از پروفایل های پنجره **New** برای ایجاد اسناد مانیتوری به کار می رود؟

الف Device

ب Print

ج Video &Film

د Basic RGB

۴۳- کدام فرمت برای توصیف گرافیک ۲ بعدی و برنامه های گرافیکی در **XML** است؟

الف Ai

ب IIS

ج SVG

د EPS

۴۴- برای انجام عملیات روی صفحات و مدیریت آنها (نمایش صفحه-ایجاد، حذف و جابجایی) در **Illustrator** از

چه پنلی استفاده می شود؟

الف Workspace

ب Artboard

ج Stage

د sheet

۴۵- ابزار **MeasureTool** اطلاعات اندازه گیری را در کدام پنل نمایش می دهد؟

الف Navigation

ب Color

ج Info

د Measure

۴۶- از کدام پالت برای مدیریت مسیرها استفاده می شود؟

الف Path

ب History

ج Layer

د Channel

۴۷- برای تغییر حالت مسیر از گزینه استفاده می شود.

الف Delete anchor point

ب Convert anchor point

ج Add anchor point

د Fidelity

۴۸- در هنگام استفاده از **Shape Builder** با نگه داشتن کدام کلید مسیرها حذف خواهد شد؟

الف Alt + Ctrl

ب Ctrl

ج Alt

د shift

۴۹- با کدام گزینه میزان دقت ابزار در هنگام ترسیمات تعیین می شود؟

الف Keep selected

ب Fill

ج Smoothness

د Fidelity

۵۰- برای تنظیم چندضلعی های ستاره ای از کدام ابزار استفاده می شود؟

الف Rounded rectangle

ب Polygon Tool

ج Star Tool

د-Elips Tool

۵۱- به نقاطی که دستگیره های آن حالت نامتقارن دارند (غیر الاکلنگی)..... گویند.

الف Smooth

ب Cusp

ج Symmetrical

د Segment

۵۲- برای انتخاب نقاط لنگری تشکیل دهنده یک مسیر و دستگیره های آن از کدام گزینه استفاده می شود؟

الف Magic wand

ب Group Selection Tool

ج Selection Tool

د Selection Tool Direct

۵۳- برای قرینه سازی شکل از استفاده می شود.

الف Reflect

ب Rotate

ج Move

د Bounding Box

۵۴- برای بازبانی ناحیه انتخابی قبلی کدام گزینه مناسب است؟

الف Similar

ب Deselect

ج Reselect

د Inverse

۵۵- برای انتقال شی انتخاب شده به لایه جاری یا فعال از کدام گزینه انتخاب می شود؟

الف Send to back

ب Send to current Layer

ج Bring Forward

د Bring Backward

۵۶- برای کج کردن و تغییر شکل اشیا از استفاده می شود.

الف Distort

ب Opacity

ج Move

د shear

۵۷- دستور **Flatten image** چه کاری انجام می دهد؟

الف - لایه فعال را با لایه زیرین ادغام می کند

ب - تمام لایه ها را به صورت یک لایه در می آورد.

ج - فقط لایه هایی که دیده می شود را ادغام می کند.

د - لایه های انتخابی را ادغام می کند.

۵۸- کدامیک از کاربرد های برآش ها نیست؟

الف - رنگ آمیزی

ب - نقاشی کردن

ج - تقلید خطاطی و خوشنویسی

د - ایجاد حاشیه

۵۹- کدام مد رنگی محدوده رنگی استاندارد وب را نمایش می دهد؟

الف GrayScale

ب RGB

ج CMYk

د Web safe RGB

۶۰- برای ایجاد شیب رنگی شعاعی از کدام گزینه استفاده می شود؟

الف Type/Redial

ب Type/Linear

ج Type/Diamond

د Type/Reflect

۶۱- به چند روش می توان بر روی شی **Mesh** ایجاد کرد؟

الف - ۳

ب - ۲

ج - ۱

د - ۴

۶۲- در هنگام تایپ برای تنظیم خصوصیات خط انتخاب شده از کدام گزینه استفاده کنیم؟

الف option

ب stroke

ج opacity

د Character

۶۳- برای قرار دادن متن روی مسیر مورد نظر متن به مسیر

الف Type/Paragraph

ب Type/Create outline

ج Type/Type on path tool

د Create outline Type

۶۴- جلوه تغییر شکل به صورت برآمدگی و جمع شدگی کدام گزینه است ؟

الف Drop shadow

ب Pucker&Bloat

ج Feather

د Rasterize

۶۵- جلوه تبدیل شکل برداری به پیکسلی.....

الف Rasterize

ب Inner Glow

ج Revolve

د Roughen

۶۶- ایجاد جلوه نور بیرونی کدام گزینه است؟

الف Rasterize

ب Inner Shadow

ج Outer Glow

د Warp

۶۷- در هنگام استفاده از جلوه **D3** برای تغییر در عمق یک شیء گزینه را افزایش می دهیم.

الف Height

ب Bevel

ج surface

د depth

۶۸- هنگام استفاده از جلوه **D3** مقدار پرسپکتیو در چه بازه ای قابل تغییر است؟

الف - صفر تا ۱۸۰ درجه

ب - صفر تا ۱۶۰ درجه

ج - صفر تا ۱۰۰ درجه

د - صفر تا ۳۶۰ درجه

۶۹- برای قرار دادن سمبل روی وجوه مختلف یک مکعب از کدام گزینه پنجره **D3** استفاده می کنیم؟

الف Map Art

ب More Option

ج Bevel

د Cap

۷۰- به منظور یکپارچه کردن دو شکل ترسیم شده در **Art board** از کدام گزینه استفاده کنیم؟

الف Minus

ب Trim

ج Unite

د Exclude

۷۱- برای تغییر دادن مقدار شفافیت یک شیء گزینه را کم یا زیاد می کنیم.

الف Contrast

ب Hue

ج Saturation

د Opacity

۷۲- برای اینکه شیء انتخاب شده در بالاترین لایه قرار گیرد از گزینه استفاده می کنیم.

الف Arrange/ Bring to Front

ب Arrange/ Send to back

ج Transform/ Send to back

د Transform/ Bring to Front

۷۳- کدام نوع ماسک تحت تاثیر درجات مختلف خاکستری قرار می گیرد؟

الف Clipping mask

ب Opacity mask

ج Gradient mask

د Layer mask

۷۴- برای مرتب سازی لایه ها از کدام دستور استفاده می شود؟

الف Preview

ب Lock

ج Arrange

د Opacity

۷۵- ابزار **SYMBOL SPRAYER** از کدام منو قابل فعال شدن هستند؟

الف FILE

ب EDIT

ج VIEW

د-WINDOW76

۷۶- از کدام پنل برای نگهداری نمادهای گرافیکی ، و پلی ارتباطی برای دسترسی به نمادهای موجود در کتابخانه

استفاده می شود؟

الف Symbol

ب Layer

ج Control

د Pattern

۷۷- برای اینکه تغییرات اعمال شده فقط روی سیمبل مورد نظر باشد و روی سایر نمونه ها تغییری ایجاد نکند

.....

الف - دو بار کلیک روی سیمبل و ورود به حالت ایزوله

ب - از پنل سیمبل نماد زنجیر را غیر فعال می کنیم.

ج - قبل از رفتن به حالت ایزوله روی نمونه کلیک راست و گزینه Break Link to symbol را انتخاب می کنیم.

د - روی دکمه برگشت کلیک می کنیم.

۷۸- برای وارد کردن یک عکس با فرمت **JPG** به **Art board** کدام مسیر درست است؟

الف object/ place

ب Edit/ place

ج File/ place

د object/ Arrange/ place

۷۹- کدام تکنیک زیر تصاویر را به قطعات مورد نظر تقسیم کرده تا قطعات تصویر سریعتر از کل تصویر بارگذاری شوند؟

الف - تکنیک Grouping

ب - تکنیک Clipping mask

ج - تکنیک برش تصاویر یا Slicing

د - تکنیک Guide

۸۰- در حیطه ها و تخصص های طراحی گرافیک کدام گزینه صحیح نیست؟

الف - ارتباط بصری - تخیل و خلاقیت

ب - گرافیک محیطی

ج - برنامه نویسی

د - تصویر سازی

۸۱- تعیین کیفیت یا تفکیک پذیری صفحات در اسناد با ساختار پیکسلی از کدام گزینه استفاده می شود؟

الف Raster effect

ب Color mode

ج Preview mode

د Navigation

۸۲- نرم افزار **Illustrator** بر مبنای گرافیک طراحی شده است.

الف Pixle

ب Bitmap

ج Raster

د Vector

۸۳- کلید میانبر برای باز کردن یک سند کدام گزینه است؟

الف ctrl+A

ب ctrl+M

ج ctrl+O

د shift+N

۸۴- کلید میانبر ابزار **Selection Tool** چیست؟

الف M

ب V

ج O

د Y

۸۵- Toolbox چیست؟

الف - نوار حالت

ب - نوار منو

ج - جعبه ابزار

د - پالت متحرک یا شناور

۸۶- برای رنگ آمیزی اشکال بر پایه Face , Edge از کدام گزینه استفاده می کنیم؟

الف - Live paint Bucket

ب - Flare

ج - Fill

د - Storke

۸۷- میزان نرم شدن و انحنای اعمال شده در هنگام استفاده از ابزار ترسیمات با کدام گزینه تعیین می شود؟

الف - Keep selected

ب - Smoothness

ج - Fill

د - Fidelity

۸۸- برای بازیابی مسیرهای اولیه و اشیا ترکیبی از استفاده می شود.

الف - Shape Builder

ب - ellipse tool

ج - Release

د - Path Finder

۸۹- برای حذف نقطه از مسیر از کدام گزینه استفاده می شود؟

الف - Convert anchor point

ب - Fidelity

ج - Add anchor point

د - Delete anchor point

۹۰- برای رسم چندضلعی از کدام ابزار استفاده می شود؟

الف - Rounded rectangle

ب - Star Tool

ج - Polygon Tool

د - Elips Tool

۹۱- کدام گزینه برای ترکیب یا تجزیه مسیرها به کار می رود؟

الف - Segment

ب - Compound Path

ج - Smooth point

د - Corner Point

۹۲- برای اقدام به انتخاب محدوده های رنگی مشابه کدام گزینه مناسب است ؟

الف - Selection Tool

ب - Group Selection Tool

ج - Direct Selection Tool

د - Magic wand

۹۳- برای تنظیم شفافیت لایه از کدام گزینه استفاده می شود؟

الف - Opacity

ب - Rotate

ج - Reflect

د - Bounding Box

۹۴- برای تغییر اندازه اشیا از کدام گزینه استفاده می شود؟

الف - Move

ب - Shear

ج - Scale

د - Same

۹۵- برای معکوس کردن انتخاب از کدام گزینه استفاده می شود؟

الف - Group

ب - inverse

ج - Lasso

د - Deselect

۹۶- برای انتقال شی انتخاب شده به لایه زیرین از کدام گزینه انتخاب می شود؟

الف - Send to back

ب - Send to current Layer

ج - Bring Forward

د - Bring Backward

۹۷- با کدام دستور لایه های انتخابی ادغام می شود؟

الف - Merge layer

ب - Merge selected

ج - Visible

د - Flatten image

۹۸- برای ایجاد بافت عددی و منظم از کدام گزینه استفاده می شود؟

الف - Flat

ب - Edge

ج - Regular Mesh

د - Irregular Mesh

۹۹- عناصری که با تکرار و ریتم سطح یا رویه یک شکل را پر می کنند؟

الف - Spot

ب - Appearance

ج - Swatch

د - Pattern

۱۰۰- در مد رنگی HSB کاراکتر S به چه معناست؟

الف - اشباع رنگ

ب - خلوص رنگ

ج - تیرگی رنگ

د - روشنایی رنگ

۱۰۱- برای ایجاد شیب رنگی خطی از کدام گزینه استفاده می شود؟

الف Type/Redial -

ب Type/Linear -

ج Type/Diamond -

د Type/Reflect -

۱۰۲- گزینه LEADING کدام عمل زیر را انجام می دهد؟

الف -فاصله بین حروف را کاهش می دهد

ب -متن را در حاشیه ی شکل قرار می دهد

ج -نوع FONT و اندازه آن تغییر می کند

د -فاصله بین سطرهای متن را افزایش می دهد

۱۰۳- توسط کدام گزینه می توان متن را به صورت عمودی نوشت؟

الف TYPE ONE PATH -

ب AREA TYPE -

ج OVERTICAL TYPE -

د PARAGRAPH -

۱۰۴- کدام جلوه موجب به هم ریختگی و تغییر شکل اشیاء می شود؟

الف Rasterize -

ب Warp -

ج Convert to shape -

د Rotation -

۱۰۵- کدام جلوه شی را بصورت دندانه دار و ناهموار تبدیل می کند؟

الف Roughen -

ب Extrude -

ج Image Trace -

د Bevel -

۱۰۶- برای اضافه کردن جلوه بر روی اشیا از کدام گزینه را انتخاب می کنیم؟

الف Measure -

ب Info -

ج Apperance/ Add new Effect -

د Paragraph -

۱۰۷- برای ایجاد کردن یک استوانه با استفاده از یک مستطیل کدام گزینه منوی Effect را به کار ببریم؟

الف D/ Extrude & Bevel -

ب D/ Rotate -

ج D/ iverse -

د D/ Revolve -

۱۰۸- برای ویرایش و تغییرات در تصاویر D۳ از چه پالتی استفاده می کنیم؟

الف Distort -

ب Appearance -

ج Expand -

د Attributes -

۱۰۹- برای چرخش و تغییر جهت دادن سمبلهایی که توسط اسپری رسم شده اند از کدام ابزار استفاده می شود؟

الف Symbol Spin tool -

ب Symbol Satin tool -

ج Symbol Style tool -

د Symbol Shift tool -

۱۱۰- برای اینکه عناصر از حالت قفل شده خارج شوند مسیر زیر را دنبال می کنیم؟

الف object/lock -

ب object/ ungroup -

ج object/ unlock -

د object/group -

New Sublayer ۱۱۱- برای اعمال چه گزینه در قسمت لایه ها می باشد؟

الف - برای حذف لایه

ب - برای ایجاد نام لایه

ج - برای ایجاد یک لایه جدید

د - برای ایجاد یک زیر لایه

۱۱۲- برای اجرای Clipping Mask

الف Ctrl+7 -

ب Ctrl+5 -

ج Ctrl+3 -

د Ctrl+9 -

۱۱۳- با انتخاب کدام گزینه می توان شفافیت تصاویر قرار گرفته در لایه را تعیین نمود؟

الف Transparent -

ب Dim image to -

ج Lock -

د Show -

۱۱۴- برای کپی یا نسخه برداری از لایه کدام گزینه استفاده می شود؟

الف New Layer -

ب Arrange -

ج Duplicate -

د Delete Layer -

۱۱۵- برای ایجاد اندازه های تصادفی و نا منظم از چه ابزاری می توان استفاده کرد؟

الف Object -

ب Gradient -

ج intersect -

د - Symbol Sizer tool

۱۶- شکل روبرو نشانگر کدام یک از ابزار های زیر است؟



الف symbol -

ب stroke -

ج layers -

د Din -

۱۷- کدام گزینه از ابزار SYMBOL شکل ها را کم رنگ تر و شفافیت آن ها را کم می کند؟

الف SYMBOL STAINE -

ب SYMBOL SPRINNER -

ج SYMBOL SCREENER -

د SYMBOL SPRAY -

۱۸- برای گرفتن خروجی فایل از چه فرمانی استفاده می کنیم؟

الف Save -

ب Save as -

ج Export -

د Save in -

۱۹- کدام فرمت تصویر برای استفاده در وب مناسب است؟

الف Bmp -

ب psd -

ج Png -

د Swf -

۱۲۰- کدام تکنیک زیر برای راه اندازی یک کسب و کار ضروری است؟

الف - رشد و نگرش کارآفرینانه

ب - یادگیری حرفه ای یک کسب و کار

ج - داشتن سرمایه به میزان لازم

د - به دنبال یک همکار یا شریک قابل اعتماد باشید.

۱۲۱- برای نصب برنامه **illustrator** حداقل سرعت پردازنده چقدر است؟

الف - ۱,۸ مگا هرتز

ب - ۱,۸ گیگا هرتز

ج - ۵۱۲ مگا بایت

د - ۵۱۲ مگا هرتز

۱۲۲- کدام گزینه درنوار دستورات قرار گرفته ونحوه مرتب سازی پنجره ها را مشخص می نماید؟

الف float all windows -

ب arrange windows -

ج documents -

د arrange -

۱۲۳- برای وارد کردن اسناد به محیط Illustrator کدام گزینه استفاده می شود؟

الف Import -

ب Place -

ج Open -

د Export -

۱۲۴- برای تغییر نوع ابزار انتخاب شده در یک گروه از ابزار های جعبه ابزار کدام کلید ها به کار می رود؟

الف alt+Click -

ب shift+Click -

ج double Click -

د Alt + کلید میانبر ابزار

۱۲۵- برای نمایش پنل ها از کدام منو استفاده می کنیم؟

الف Edit -

ب view -

ج window -

د select -

۱۲۶- کلید میان بر دستور Open کدام است؟

الف Ctrl+o -

ب Alt+P -

ج Alt+O -

د Ctrl+p -

۱۲۷- اساس کار با تصاویر Bitmap چیست؟

الف - پیکسل

ب - بردار

ج - منحنی

د - هر سه مورد

۱۲۸- کدام یک از پروفایل های زیر در پنجره New برای ایجاد اسناد مانیتوری بکار می رود؟

الف print -

ب Device -

ج Video and Film -

د Basic RGB -

۱۲۹- فرمت پیش فرض فایل های Illustrator چیست؟

الف AI -

ب SVG -

ج EPS -

د ILS -

۱۳۰- این فرمت زبانی برای توصیف گرافیک ۲ بعدی و برنامه های گرافیکی در XML است.

الف - EPS

ب - SVG

ج - TIF

د - JPG

۱۳۱- کلید میانبر Save As کدام است؟

الف - Ctrl+S

ب - Shift+Ctrl+S

ج - Alt+S

د - Ctrl+Alt+P

۱۳۲- فضای کاری پیش فرض نرم افزار کدام است؟

الف - Automation

ب - Essentials

ج - Layout

د - Select

۱۳۳- گزینه work space در کدام منو قرار دارد؟

الف - Edit

ب - View

ج - window

د - Select

۱۳۴- ابزار Measure Tool اطلاعات اندازه گیری را در کدام پنل نمایش می دهد؟

الف - Navigator

ب - Measure

ج - Info

د - Color

۱۳۵- میانبر نمایش یا مخفی کردن نقاط راهنما Grid چیست؟

الف - Ctrl+G

ب - Shift+ Ctrl+G

ج - Ctrl+;

د - Ctrl+”

۱۳۶- برای استفاده از خطوط راهنمای هوشمند کدام گزینه باید غیر فعال باشد؟

الف - Snap

ب - Snap to Guides

ج - Snap to Grid

د - نیاز به غیر فعال کردن گزینه ای نیست.

۱۳۷- با کدام یک از دستورات زیر می توان برای خط یک مسیر یک رنگ دلخواه را تعیین کرد؟

الف - Fill Path

ب - Stroke Path

ج - clipping path

د - save path

۱۳۸- توسط کدام ابزار می توان یک مسیر دلخواه ترسیم کرد؟

الف - line tool

ب - type tool

ج - pen tool

د - hand tool

۱۳۹- از کدام پالت برای مدیریت مسیر ها استفاده می شود؟

الف - History

ب - Layer

ج - path

د - Appearance

۱۴۰- با استفاده از کدام یک از ابزارهای زیر تعداد گره های موجود بر روی یک مسیر را افزایش می دهد؟

الف - freefrom pen

ب - delete anchor point

ج - add anchor point

د - direct selection

۱۴۱- در یک مسیر به فاصله بین هر دو نقطه.....می گویند.

الف - anchor point

ب - segment path

ج - path

د - distance

۱۴۲- برای ایجاد یک مسیر بسته کدام کلید به کار می رود؟

الف - shift

ب - ctrl

ج - alt

د - دابل کلیک روی انتهای مسیر

۱۴۳- نقاطی که سبب اتصال مسیرها به یکدیگر به صورت تند وزاویه دار می شوند چه نام دارند؟

الف - cusp

ب - symmetrical

ج - smooth point

د - corner point

۱۴۴- کدام ابزار جهت تغییر حالت نقاط لنگری در مسیر استفاده می شود؟

الف - 

ب - 



ج -



د -

۱۴۵- برای تغییر مد رنگی در پالت رنگ color کدام گزینه درست است؟

الف - Double click

ب - shift+click

ج - Alt+shift

د - ctrl+m

۱۴۶- در هنگام استفاده از ابزار flare دکمه های جهتی چه عملی انجام می دهند؟

الف - کم یا زیاد کردن اشعه ها

ب - کم یا زیاد کردن حلقه ها

ج - جابجایی هاله نورانی

د - کوچک یا بزرگ کردن هاله نورانی

۱۴۷- کلید میانبر برای دستور make کدام است؟

الف - ctrl+m

ب - ctrl+x

ج - Alt+ctrl+x

د - Alt+ctrl+m

۱۴۸- کدام گزینه برای ترکیب یا تجزیه مسیر ها به کار می رود؟

الف - path finder

ب - compound path

ج - shape builder

د - live paint bucket

۱۴۹- کلید میانبر برای نمایش یا پنهان کردن پالت Brush کدام است؟

الف - f5

ب - f7

ج - alt +b

د - ctrl+b

۱۵۰- کلید میانبر دستور show bounding box کدام است و این دستور در کدام منو قرار دارد؟

الف - shift+ctrl+s - منوی window

ب - shift +ctrl+b - منوی window

ج - shift+ctrl+s - منوی view

د - shift+crtl+b - منوی view

۱۵۱- برای فعال کردن ابزار selection در هنگام کار با سایر ابزارها کدام کلیک را نگه می دارید؟

الف - alt

ب - ctrl

ج - shift

د - ctrl+alt

- ۱۵۲ کدام ابزار بر اساس تشبیه رنگی اشیا را انتخاب می کند؟

الف - selection

ب - Group selection

ج - Lasso

د - magic wand

- ۱۵۳ کلید میانبر ابزار Lasso چیست؟

الف - L

ب - S

ج - Q

د - O

- ۱۵۴ کدام دستور برای بازیابی ناحیه انتخاب قبلی استفاده می شود؟

الف - deselect

ب - reselect

ج - inverse

د - Move

- ۱۵۵ برای تغییر اندازه شیء نسبت به مرکز کدام کلید را نگه می دارید؟

الف - alt

ب - ctrl

ج - shift

د - ctrl+alt

- ۱۵۶ کدام دستور برای قرینه سازی شیء به کار می رود؟

الف - Rotate

ب - scale

ج - Reflect

د - inverse

- ۱۵۷ کدام دستور نادرست است؟

الف - دستور Each transform کلیه عملیات تغییر شکل شیء را به طور همزمان انجام می دهد.

ب - دستور transform again عمل تغییر شکل را به حالت قبل بر می گرداند.

ج - دستور Move می تواند شیء را ویرایش کند.

د - free transform - کلیه عملیات تغییر شکل شیء را ه طور همزمان انجام می دهد.

- ۱۵۸ توسط کدام گزینه می توان اشیا را گروه کرد؟

الف - Object / Group

ب - New Layer

ج - Edit / Group

د - Nested Group

- ۱۵۹ دستور Flatten Atrwork در منوی پنل Layer چه کاری انجام می دهد؟

- الف - لایه فعال را به لایه زیرین ادغام می نماید.
 - ب - لایه فعال را با لایه روی آن ادغام می نماید.
 - ج - تمام لایه ها را بصورت یک لایه در می آورد.
 - د - فقط لایه هایی که دیده می شوند را با هم ادغام می نماید.
- ۱۶۰- وجود ایکن چشم در کنار لایه نشانه چیست ؟

الف - اتصال لایه

ب - گروه شدن لایه

ج - فعال بودن لایه

د - نمایش لایه

۱۶۱- لایه فعال لایه ای است که

الف - بر روی سایر لایه ها قرار دارد.

ب - در کنار آن یک نماد چشم قرار دارد.

ج - در کنار آن نماد دو دایره وجود دارد.

د - در کنار آن یک نماد زنجیر وجود دارد.

۱۶۲- با اجرای کدام یک از دستورات زیر لایه های انتخابی ادغام می شود ؟

الف Merge Layer -

ب Merge Linked -

ج Merge Selected -

د Flatten Image -

۱۶۳- کدام یک از گزینه های زیر شیء انتخابی را یک سطح به جلو انتقال می دهد؟

الف Bring to front -

ب Bring forward -

ج Send backward -

د Send to back -

۱۶۴- کلید میانبر برای پنل لایه ها چیست؟

الف F5 -

ب F6 -

ج F7 -

د Ctrl+L -

۱۶۵- اگر لایه انتخابی را بر روی آیکن Create New Layer در پنل لایه ها درگ نماییم چه اتفاقی خواهد افتاد؟

الف - یک لایه جدید ایجاد می شود.

ب - یک لایه کپی از لایه انتخابی ایجاد می شود.

ج - لایه انتخابی به یک لایه جدید منتقل می شود .

د - هیچ اتفاقی نمی افتد.

۱۶۶- دستور Object/Arrange/Send to current layer چه عملی انجام می دهد؟

الف - انتقال شیء به لایه جدید

ب - انتقال شیء به لایه جاری

ج - انتقال لایه انتخابی به لایه جاری

د - ادغام لایه انتخابی با لایه جدید

۱۶۷- نام رنگ با مشخص می شود؟

الف - انعکاس طول موج نوری

ب - ته رنگ

ج - فام

د - هر سه مورد

۱۶۸- کدام گزینه نادرست است؟

الف - فواصل مدل رنگی RGB بزرگ تر از مدل CMYK است.

ب - محدوده رنگی (Gamut) مدل RGB بزرگ تر از CMYK است.

ج - در مدل رنگی RGB اگر مقادیر هر سه رنگ برابر با ۲۵۵ قرار داده شود رنگ سیاه خالص به وجود می آید.

د - در مدل رنگی HSB از یک چرخه رنگ استفاده می شود که دارای مقادیر ۰ تا ۳۶۰ درجه است.

۱۶۹- کلید میانبر برای نمایش یا مخفی کردن پنل COLOR کدام است؟

الف F5 -

ب F6 -

ج F7 -

د CTRL+C -

۱۷۰- پسوند فایل کتابخانه ای برای گروه های رنگ اختصاصی کاربر کدام است؟

الف AES -

ب ASE -

ج ASI -

د AIS -

۱۷۱- با استفاده از دستور در منوی OBJECT می توان تعداد سطوح رنگی را در گرادیان تعیین کرد؟

الف Extract -

ب Expand -

ج Radial -

د liner -

۱۷۲- به ناحیه بین هر چهار Mesh Point اصطلاحاً گفته می شود که دارای ویژگی رنگ پذیری است؟

الف Mesh Patch -

ب Anchor Point -

ج Mesh Line -

د Anchor Patch -

۱۷۳- در پنجره Creat Object Mesh و در بخش Appearance کدام گزینه درست است؟

الف - گزینه Flat رنگ شیء را به صورت یکدست و یکنواخت نمایش می دهد.

ب - گزینه TO Center رنگ اصلی شیء را بتدریج در مرکز به رنگ سفید تبدیل می کند.

ج - گزینه TO center رنگ اصلی شیء را بتدریج در مرکز به رنگ سفید تبدیل می کند.

د - هر سه مورد

۱۷۴- در پنل Transparency گزینه Blending Mode برای چه منظور استفاده می شود؟

الف - میزان شفافیت رنگ شیء

ب - مد آمیختگی

ج - طیف رنگی

د - شبکه بندی شیء

۱۷۵- برای تغییر اندازه بافت از پنجره تنظیمات کدام ابزار استفاده می شود؟

الف - Scale

ب - Transform

ج - Selection

د - Direct Selection

۱۷۶- یک خط عمودی یا افقی از متن که از نقطه ی کلیک شروع شده و تا قسمتی که کاراکترهای متنی ادامه دارند گسترش می

یابد نام دارد؟

الف - Point Type

ب - Artistic Text

ج - Graphic Text

د - Point Type و Artistic Text

۱۷۷- کلید میانبر برای نمایش یا عدم نمایش پنل Character کدام است؟

الف - F5

ب - F4

ج - CTRL+T

د - CTRL+C

۱۷۸- کدام فضای کاری Work Space مربوط به متون می باشد.

الف - Paragraph

ب - Character

ج - Type

د - Typography

۱۷۹- از نمادها برای خروجی های استفاده می شود.

الف - FLA و swf

ب - SWF و SVG

ج - JPG و PNG

د - SVG و PNG

۱۸۰- به نمادهای گرافیکی که از کتابخانه ، بر روی ArtBoard قرار گرفته و در قسمت های پروژه مورد استفاده قرار می گیرند

اصطلاحاً می گوئیم.

الف - Symbol

ب - Instance

ج - نماد

د - هر سه مورد

۱۸۱- برای فعال کردن پنل symbol از کلیدهای ترکیبی استفاده می کنیم.

الف F11 -

ب F8 -

ج Shift+Ctrl+F11 -

د Shift+Ctrl+F8 -

۱۸۲- کدام یک از راه های زیر برای ایجاد یک نماد جدید به کار می رود؟

الف - عنصر انتخاب شده را به پنل Symbol

ب - روی آیکن در پایین پنل symbol کلیک کنید.

ج - از منوی پنل symbol گزینه New symbol را انتخاب کنید.

د - هر سه مورد

۱۸۳- گزینه Registration در پنجره symbol Option برای چه منظور استفاده می شود.

الف - برای تعیین نام نماد

ب - برای تعیین نوع نماد

ج - برای تعیین نقطه ثقل نماد

د - برای ارتباط نمادها

۱۸۴- مهم ترین ویژگی کار با نمادها کدام است؟

الف - خاصیت تکرار پذیری

ب - کاهش حجم فایل

ج - قابلیت اعمال ویژگی هابه نمادها

د - هر سه مورد

۱۸۵- کدامیک از پنل های زیر برای اعمال و مدیریت جلوه های ظاهری مورد استفاده قرار می گیرد؟

الف Appearance -

ب symbol -

ج Transparency -

د Effect -

۱۸۶- کدام گزینه برای فعال کردن پنل Appearance استفاده می شود؟

الف F6 -

ب Ctrl+F6 -

ج Shift+F6 -

د Ctrl+Shift+F6 -

۱۸۷- برای مشاهده نوع تصاویر وارد شده در یک سند به لحاظ وابستگی و غیر وابستگی از کدام پنل استفاده می کنید؟

الف Appearance -

ب Link -

ج Layer -

د Transparency -

۱۸۸- دستور یک روش اصلی وارد کردن فرمت های مختلف فایل ها شامل گرافیکی ، تصویری ، متنی ، ترسیمی و ... به

داخل اسناد نرم افزار Illustrator است.

- الف Link -
- ب Embed -
- ج Place -
- د Insert -

۱۸۹- برای ایجاد ماسک بعد از انتخاب شکل Clipping Mask و شیء مورد نظر چه عملی انجام می دهید؟

- الف Object | Clipping Mask -
- ب Object | Make -
- ج CTRL+7 -
- د CTRL+8 -

۱۹۰- جلوه های برداری دارای خاصیت و جلوه های پیکسلی دارای خاصیت می باشند.

- الف - غیر مخرب و غیر قابل ویرایش و حذف مخرب و قابل ویرایش و حذف
- ب - غیر مخرب و قابل ویرایش و حذف مخرب و غیر قابل ویرایش و حذف
- ج - مخرب و قابل ویرایش و حذف غیر مخرب و غیر قابل ویرایش و حذف
- د - مخرب و غیر قابل ویرایش و حذف غیر مخرب و قابل ویرایش و حذف

۱۹۱- در کدام روش ، عمل سه بعدی سازی در نتیجه دوران یا دور زدن شیء حول یک محور صورت می گیرد؟

- الف Extrude And Bevel -
- ب Revolve -
- ج Rotation -
- د Round -

۱۹۲- با استفاده از دکمه امکان قرار دادن یک نماد گرافیکی (Symbol) بر روی هر یک از سطوح تشکیل دهنده شیء

سه بعدی وجود دارد.

- الف Surface -
- ب Shading -
- ج Blend -
- د Map Art -

۱۹۳- توسط کدام جلوه می توان قطعه مسیره های تشکیل دهنده یک شیء را بصورت دندانه دار و ناهموار درآورد؟

- الف Rasterize -
- ب Roughen -
- ج Pucker -
- د Bloat -

۱۹۴- کدام یک از جلوه های گروه Stylize به معنی جلوه سایه داخلی است؟

- الف Feather -
- ب Inner Glow -
- ج Outer Glow -
- د Drop Shadow -

۱۹۵- برای نمایش حجم فایل و تخمین مدت زمان دانلود فایل برای یک گرافیک وب از چه دستوری استفاده کرد؟

- الف status -

ب- information

ج- New from template

د- Save for web

۱۹۶- کدام یک از فرمت های زیر برای صفحات وب مناسب می باشند؟

الف- GIF

ب- PNG

ج- JPG

د- هر سه مورد

۱۹۷- فرمت قابلیت پشتیبانی ۶ میلیون رنگ را دارد و مناسب برای ارسال عکس و تصاویری است که تناژ رنگ های تدریجی

در آنها وجود دارد؟

الف- GIF

ب- PNG

ج- JPG

د- SWF

۱۹۸- فایل های که با فرمت ایجاد می شوند حدود ۱۰ تا ۳۰ درصد نسبت به فایل هایی با پسوند GIF حجم کمتری اشغال

می کنند .

الف- HTML

ب- PNG

ج- JPG

د- SWF

۱۹۹- پسوند مناسب برای ایجاد فایل پویانمایی کدام است؟

الف- HTML

ب- PNG

ج- JPG

د- SWF

۲۰۰- با استفاده از دستور Object/Slice/Make می توان کلیه بخش های را برش زد .

الف -انتخاب شده

ب -مشخص شده با خطوط راهنما

ج -گروه بندی شده

د -هر سه مورد

۲۰۱- در صنعت چاپ از کدام سیستم رنگی برای خروجی کار استفاده می کنیم؟

الف- RGB

ب- Grayscale

ج- CMYK

د -هیچکدام

۲۰۲- برای تنظیم فاصله بوم های طراحی از کدام گزینه در پنجره New استفاده می کنیم؟

الف- Units

ب Spacing -

ج Bleed -

د Size -

۲۰۳- برای کم و زیاد کردن تعداد پره های ستاره از کدام کلیدهای کیبورد استفاده می کنیم؟

الف - بالا و پایین

ب - چپ و راست

ج Ctrl+2 -

د Alt+Ctrl -

۲۰۴- برای تنظیم درصد شفافیت رنگ یک Object در نوار تنظیمات از کدام گزینه استفاده می کنیم؟

الف Style -

ب Opacity -

ج Stroke -

د - هر سه مورد

۲۰۵- لیست کامل پنل ها را می توانید در منوی ببینید.

الف effect -

ب view -

ج window -

د object -

۲۰۶- برای انتخاب یک شکل به صورت کامل از ابزار استفاده می کنیم.

الف Direct selection -

ب selection -

ج lasso -

د Magic wand -

۲۰۷- کدام پنل جهت تغییر ویژگی های خط دور مورد استفاده قرار می گیرد؟

الف expand -

ب width -

ج height -

د stroke -

۲۰۸- ابزار path eraser هم خانه ابزار است.

الف eraser -

ب ren -

ج pencil -

د Paint brush -

۲۰۹- از فرمان جهت اشیاء انتخاب شده استفاده می کنیم.

الف Mirror - - آینه کردن

ب Rotate - - حرکت

ج Scal - - چرخاندن

د Reflect - آینه کردن

۲۱۰- تغییر شکل ترکیبی با کدام دستور امکان پذیر است؟

الف Transform -

ب Transform Each -

ج Effect Transform -

د Edit Transform -

۲۱۱- از کدام کلیدهای ترکیبی جهت افزایش فونت استفاده می کنیم؟

الف Shift+ctrl -<

ب ctrl -<

ج Shift+ctrl ++

د Shift {+

۲۱۲- کدام گزینه جزء قسمت‌های مختلف محیط illustrator نمی باشد.

الف - نوارهای منو

ب - پنل کنترل

ج - نوار تنظیمات

د - نوار جستجو

۲۱۳- برای کاستن محدوده انتخاب از کلید استفاده می کنیم.

الف Ctrl -

ب Shift -

ج Alt -

د - کلید

۲۱۴- جهت انتخاب یک سری نقاط لنگری **anchor point** می تواند از دکمه استفاده کنید.

الف Ctrl -

ب Shift -

ج Alt -

د - کلید +

۲۱۵- ناحیه‌ای که شما در آن کار می کنید چه نامیده می شود؟

الف document -

ب cavas -

ج Art board -

د board -

۲۱۶- پنل جهت خصوصیات ظاهری یک شی مورد استفاده قرار می گیرد.

الف layer -

ب properties -

ج style -

د appearance -

۲۱۷- جهت ایجاد یک بوم از پنل ابزار، ابزار را انتخاب می کنیم.

الف Document -

ب Canvas -

ج Art Board -

د Rectangular -

۲۱۸- کلید میانبر برای بزرگ نمایی یک تصویر کدام گزینه است؟

الف Shift - ++

ب Ctrl - ++

ج Spacebar - ++

د Alt + T -

۲۱۹- حداقل حافظه Ram مورد نیاز برای اجرای نرم افزار Cc Illustration چقدر باید باشد؟

الف - ۲۶۵ مگابایت

ب - ۵۱۲ مگا بایت

ج - ۱ گیگا بایت در سیستم عامل ۳۲بیتی

د - ۲ گیگا بایت در سیستم عامل ۳۲ بیتی

۲۲۰- لیست کامل پنل ها را می توانید در منوی ببینید.

الف Effect -

ب View -

ج Window -

د Object -

۲۲۱- برای انتخاب یک شکل به صورت کامل از ابزار استفاده می کنیم.

الف Direct Selection -

ب Selection -

ج Lasso -

د Magic Wand -

۲۲۲- نزدیک ترین نقاط انتهایی از دو مسیر مجزای انتخاب شده اجرای کدام دستور بهترین گزینه خواهد بود؟

الف - دستور Join در زیر منوی Shape از منوی Object

ب - دستور Join در زیر منوی Object

ج - دستور Join در زیر منوی Path از منوی Object

د - دستور Convert از زیر منوی Path از منوی Object

۲۲۳- کدام پنل جهت تغییر ویژگی های خط دوره مورد استفاده قرار می گیرد.

الف Expand -

ب Line Option -

ج Shape -

د Stroke -

۲۲۴- کدام ابزار جهت ایجاد خط دوره با پهنای متفاوت می باشد؟

الف Warp -

ب Width -

ج Height -

د Weight -

۲۲۵- ابزار Eraser Path هم خانه ی ابزار است.

الف Eraser -

ب Pen -

ج Pencil -

د Paint Brush -

۲۲۶- به کمک قلم موهای می توانید یک ترسیمه دلخواه را در امتداد یک مسیر پخش کنید.

الف Pattern -

ب Scatter -

ج Calligraphic -

د Brush paint -

۲۲۷- برای اتصال نزدیک ترین نقاط انتهایی از دو مسیر مجزای انتخاب شده اجرای کدام دستور بهترین گزینه خواهد بود؟

الف -دستور Join در زیر منوی Shape از منوی Object

ب -دستور Join در زیر منوی Object

ج -دستور Convert از زیر منوی Path از منوی Object

د -دستور Join در زیر منوی Path از منوی Object

۲۲۸- به کمک فرمان می توانید تصاویر رسترا را به برداری تبدیل کنید.

الف Trace -

ب Expand -

ج Convert -

د Embed -

۲۲۹- جهت ایجاد تغییرات در خصوصیات ظاهری یک شکل از کدام پنل استفاده می کنیم؟

الف Properties -

ب Appearance -

ج Symbol -

د Layer -

۲۳۰- جهت افزودن سبک گرافیکی ساخته شده به جمع مجموعه های سبک از کدام گزینه استفاده می کنیم؟

الف -منوی Object و فرمان Style Graphic S

ب -پنل Style و فرمان Style Graphic Save در قسمت object

ج -منوی File و فرمان Style Graphic S

د -منوی Edit و فرمان Style Graphic S

۲۳۱- جهت قراردادن لایه روی همه ی لایه ها از گزینه استفاده می کنیم.

الف Bring To Front -

ب Send Backward -

ج Bring Forward -

د Send To Back -

۲۳۲- کدام کلید برای انتخاب چند لایه به صورت پیوسته استفاده می کنیم.

الف - Alt

ب - Ctrl

ج - Shift

د - +

۲۳۳- کلید میانبر برای دستور make کدام است؟

الف - ctrl+m

ب - ctrl+x

ج - Alt+ctrl+x

د - Alt+ctrl+m

۲۳۴- کدام دستور یک چهار ضلعی را تبدیل به Art board می کند؟

الف - Fit to artboard bound

ب - Fit to select

ج - Convert to artboards

د - Convert to fit

۲۳۵- برای نرم و هموار سازی مسیر از کدام دستور استفاده می شود ؟

الف - Smooth

ب - Grid

ج - Tweening

د - Fidelity

۲۳۶- برای ادغام کردن اشکال از کدام گزینه از پنجره Pathfinder استفاده می کنیم ؟

الف - lingo

ب - Minus

ج - Intersect

د - Unit

۲۳۷- کدام دستور دو نقطه کنترلی ابتدایی و انتهایی مسیر را با خطی به یکدیگر متصل می کند ؟

الف - Minus

ب - Joine

ج - Outline

د - Smooth

۲۳۸- کدام گزینه موضوع انتخاب شده را فقط یک گام به جلو منتقل می کند ؟

الف - Bring to front

ب - Send backward

ج - Senad to back

د - Bring forward

۲۳۹- برای گروه بندی کردن اشکال از کدام منو و کدام گزینه استفاده می شود ؟

الف - object/lock

ب object/joune-

ج object/group-

د view/group-

- ۲۴۰ کدام دستور برای بازیابی ناحیه انتخاب قبلی استفاده می شود؟

الف - deselect-

ب - reselect-

ج - inverse-

د - Move-

- ۲۴۱ برای تغییر اندازه شیء نسبت به مرکز کدام کلید را نگه می دارید؟

الف - alt-

ب - ctrl-

ج - shift-

د - ctrl+alt-

- ۲۴۲ کدام دستور برای قرینه سازی شیء به کار می رود؟

الف - Rotate-

ب - scale-

ج - Reflect-

د - inverse-

- ۲۴۳ کدام دستور نادرست است؟

الف - دستور Each transform کلیه عملیات تغییر شکل شیء را به طور همزمان انجام می دهد.

ب - دستور transform again عمل تغییر شکل را به حالت قبل بر می گرداند.

ج - دستور Move میتواند شیء را ویرایش کند.

د - free transform - کلیه عملیات تغییر شکل شیء را ه طور همزمان انجام می دهد.

- ۲۴۴ توسط کدام گزینه می توان اشیاء را گروه کرد ؟

الف - Object / Group-

ب - New Layer-

ج - Edit / Group-

د - Nested Group-

- ۲۴۵ دستور Flatten Atrwork در منوی پنل Layer چه کاری انجام می دهد؟

الف - لایه فعال را به لایه زیرین ادغام می نماید.

ب - لایه فعال را با لایه روی آن ادغام می نماید.

ج - تمام لایه ها را بصورت یک لایه در می آورد.

د - فقط لایه هایی که دیده می شوند را با هم ادغام می نماید.

- ۲۴۶ وجود ایکن چشم در کنار لایه نشانه چیست ؟

الف - اتصال لایه

ب - گروه شدن لایه

ج - فعال بودن لایه

د - نمایش لایه

۲۴۷- لایه فعال لایه ای است که

الف - بر روی سایر لایه ها قرار دارد.

ب - در کنار آن یک نماد چشم قرار دارد.

ج - در کنار آن نماد دو دایره _ وجود دارد.

د - در کنار آن یک نماد زنجیر وجود دارد.

۲۴۸- با اجرای کدام یک از دستورات زیر لایه های انتخابی ادغام می شود؟

الف Merge Layer -

ب Merge Linked -

ج Merge Selected -

د Flatten Image -

۲۴۹- کدام یک از گزینه های زیر شیء انتخابی را یک سطح به جلو انتقال می دهد؟

الف Bring to front -

ب Bring forward -

ج Send backward -

د Send to back -

۲۵۰- کلید میانبر برای پنل لایه ها چیست؟

الف F5 -

ب F6 -

ج F7 -

د Ctrl+L -

۲۵۱- اگر لایه انتخابی را بر روی آیکن Create New Layer در پنل لایه ها درگ نماییم چه اتفاقی خواهد افتاد؟

الف - یک لایه جدید ایجاد می شود .

ب - یک لایه کپی از لایه انتخابی ایجاد می شود.

ج - لایه انتخابی به یک لایه جدید منتقل می شود .

د - هیچ اتفاقی نمی افتد.

۲۵۲- دستور Object/Arrange/Send to current layer چه عملی انجام می دهد؟

الف - انتقال شی به لایه جدید .

ب - انتقال شی به لایه جاری .

ج - انتقال لایه انتخابی به لایه جاری.

د - ادغام لایه انتخابی با لایه جدید.

۲۵۳- اگر بخواهیم یک شکل را حالت تکرار شونده داشته باشد باید چه تغییری بر روی آن انجام دهیم؟

الف symbol -

ب recent -

ج style -

د pattern -

۲۵۴- کدام یک از نرم افزارهای زیر برای کار با تصاویر پیکسلی است؟

الف - Corel draw

ب - Illustrator

ج - Photoshop

د - Freehand

۲۵۵- با انتخاب کدام گزینه تمامی پنجره های اسناد به صورت شناور نمایش داده می شوند؟

الف - Cascade

ب - Float All Windows

ج - Consolidate All

د - TILE

۲۵۶- فضای کاری اصلی و پیش فرض نرم افزار ایلستریتور کدام است؟

الف - Essential

ب - Layout

ج - Automation

د - Typography

۲۵۷- تغییر واحد اندازه گیری خط کش از چه مسیری است؟

الف - روی یک از خط کش ها دابل کلیک می کنیم

ب - روی یک از خط کش ها کلیک چپ می کنیم

ج - از مسیر preference(type

د - از مسیر preference(Units

۲۵۸- برای فعال کردن خطوط راهنمای هوشمند از چه گزینه ای استفاده می شود؟

الف - View(Smart Guides

ب - View(Snap to Guides

ج - View(Guides

د - View(Grid

۲۵۹- پسوند پیش فرض ایلستریتور برای ذخیره فایل ها کدام است؟

الف - Ai

ب - SVG

ج - PDF

د - PSD

۲۶۰- Raster effects مطلوب برای اسناد وب کدام است؟

الف - ۲۲ppi

ب - ۳۰۰ppi

ج - ۱۵۰ppi

د - ۴۰۰ppi

۲۶۱- برای حذف Art board کدام گزینه صحیح است؟

الف - راست کلیک DELET)

ب - DELET - صفحه کلید

ج - EDIT(DELET)

د - ERASER TOOL

۲۶۲- اساس کار با تصاویر Bitmap چیست؟

الف - پیکسل

ب - بردار

ج - منحنی

د - خط

۲۶۳- برای تنظیم فاصله بوم های طراحی از کدام گزینه در پنجره New استفاده می کنیم؟

الف - Units

ب - Spacing

ج - Bleed

د - Size

۲۶۴- کدام گزینه تنظیمات پیشرفته _ تری برای ایجاد یک سند جدید در اختیار شما قرار می_دهد؟

الف - Properties

ب - Advanced

ج - Customize

د - Control

۲۶۵- برای ویرایش بوم طراحی (تغییر اندازه، موقعیت قرار گیری و...) از کدام ابزار استفاده می کنیم؟

الف - Art board

ب - Scale

ج - Direct selection

د - Transform

۲۶۶- برای استفاده از خطوط راهنمای هوشمند کدام گزینه باید غیر فعال باشد؟

الف - Snap

ب - Snap to Guides

ج - Snap to Grid

د - نیازی به غیر فعال کردن گزینه ای نیست.

۲۶۷- کلید میانبر بزرگ نمایی کدام است؟

الف - Ctrl +

ب - Ctrl - و

ج - Ctrl و <

د - Ctrl و <

۲۶۸- "مجموعه ای از قطعه مسیرهایی می باشند که اساس و ساختار آنها را نقاط تشکیل می دهد." مربوط به کدام گزینه است؟

الف - مسیر

ب - خط

ج - خطوط شبکه

د - خطوط راهنما

۲۶۹- برای رسم یک مسیر بسته توسط ابزار pencil از چه کلیدی استفاده می شود؟

الف Ctrl -

ب Alt -

ج Shift -

د Space -

۲۷۰- با استفاده از چه وسیله ای می توان میزان دقت pencil را تغییر داد؟

الف Tolerances -

ب Fidelity -

ج Measure -

د Path Eraser -

۲۷۱- استفاده از کدام یک از ابزار های زیر تعداد گره های موجود بر روی یک مسیر را افزایش می دهد؟

الف Delete anchor point -

ب Add anchor point -

ج Direct selection -

د Convert anchor point -

۲۷۲- در یک مسیر به فاصله بین هر دو نقطه..... می گویند.

الف Anchor Point -

ب Segment Path -

ج Path -

د Distance -

۲۷۳- از کدام ابزار برای نرم کردن (هموار کردن) قسمت های تیز مسیر استفاده می شود؟

الف Smooth -

ب Path Eraser -

ج Fidelity -

د Lasso -

۲۷۴- برای رسم یک شکل حلزونی از کدام ابزار استفاده می شود؟

الف Spiral -

ب Speed -

ج Polygon -

د Ellipse -

۲۷۵- از کدام ابزار برای انتخاب کامل شیء، جابه جایی و تغییر اندازه آن استفاده می شود؟

الف Selection Tool -

ب Direct Selection Tool -

ج Group Selection Tool -

د Magic Wand -

۲۷۶- برای انتخاب گروهی اشیاء به صورت جداگانه و کم یا اضافه کردن آنها از سایر اشیاء انتخاب شده، در هنگام استفاده از ابزار،

می توانیم کدام کلید را پایین نگه داریم؟

- الف Alt
- ب Shift
- ج Ctrl
- د Space

- ۲۷۷ اگر در هنگام استفاده از ابزار Direct Selection کلید Alt را پایین نگه داریم این ابزار به کدام ابزار تبدیل می شود؟

- الف Selection Tool
- ب Direct Selection Tool
- ج Group Selection Tool
- د Lasso

- ۲۷۸ برای انتخاب کردن و حرکت دادن جزعی از یک شی از کدام گزینه استفاده می شود؟

- الف Direct Selection Tool
- ب Group Selection Tool
- ج Selection Tool
- د Lasso

- ۲۷۹ از کدام ابزار برای انتخاب گروهی هر یک از مسیرهای تشکیل دهنده یک شیء استفاده می_شود؟

- الف Direct Selection Tool
- ب Group Selection Tool
- ج Selection Tool
- د Magic Wand

- ۲۸۰ کدام دستور برای قرینه سازی استفاده می_شود؟

- الف Scale
- ب Reflect
- ج Rotate
- د Shear

- ۲۸۱ کدام دستور شی را نسبت به محور افقی یا عمودی زاویه دار می_کند ؟

- الف Scale
- ب Reflect
- ج Rotate
- د Shear

- ۲۸۲ کدام ابزار برای چرخش دادن Object ها استفاده می_شود؟

- الف Move
- ب Reflect
- ج Rotate
- د Shear

- ۲۸۳ کدام گزینه آخرین دستور تغییر شکل اعمال شده بر روی اشیاء مورد نظر را مجدداً تکرار می_کند؟

- الف Transform again
- ب Transform each

ج - Free Transform

د - Transform repeat

- ۲۸۴ با کدام گزینه می توان شی انتخابی را در تمام جهات تغییر شکل داد و ساختار شکل را بهم ریخت؟

الف - Free Distort

ب - Perspective Distort

ج - Free Transform

د - Constrain

- ۲۸۵ برای تغییر اندازه شیء نسبت به مرکز کدام کلید را نگه می دارید؟

الف - Alt

ب - Ctrl

ج - Shift

د - Alt + ctrl

- ۲۸۶ با پائین نگه داشتن کدام کلید ، تناسب بین پهنا و ارتفاع در هنگام تغییر اندازه حفظ می شود؟

الف - Alt

ب - Ctrl

ج - Shift

د - Alt + ctrl

- ۲۸۷ زمانی که مسیرها با یکدیگر همپوشانی دارند با کدام گزینه می توان مسیرهای ترکیبی مختلفی ایجاد کرد؟

الف - Find

ب - Pathfinder

ج - Transform

د - Constrain

- ۲۸۸ در کدام مدل رنگ های اصلی دورتا دور محیط دایره قرار گرفته اند و از محیط به طرف مرکز دایره، غلظت رنگ کم می شود

و روشنایی رنگ از بالا به پایین کمتر می شود؟

الف - Hsb

ب - Rgb

ج - Grayscale

د - CMYK

- ۲۸۹ به ناحیه بین هر چهار Mesh Point اصطلاحاً گفته می شود که دارای ویژگی رنگ پذیری است.

الف - Mesh Patch

ب - Mesh Line

ج - Anchor Patch

د - Mesh point

- ۲۹۰ درجه ی اشباع رنگ را چه می نامند؟

الف - Saturation

ب - Brightness

ج - Hue

د Fam -

۲۹۱- کدام پنل امکان اقدام به ساخت پروژه های گرافیکی با تنوع رنگی مورد نظر را می دهد؟

الف Color -

ب Swatches -

ج Gradient -

د Color picker -

۲۹۲- در کدام یک از مدل های رنگ زیر از دو رنگ سیاه و سفید و طیف خاکستری استفاده شده است؟

الف RGB -

ب Grayscale -

ج CMYK -

د Black & white -

۲۹۳- اگر stroke به صورت خط چین باشد ، با کدام گزینه می توان فاصله بین قطعه ها را تعیین کرد؟

الف Dash -

ب Gap -

ج Sap -

د Weight -

۲۹۴- کدام ابزار برای ایجاد طیف رنگ ها روی Object است؟

الف Gradient -

ب Live paint -

ج Swatches -

د Grayscale -

۲۹۵- دو نوع طیف رنگی گرادیانت کدام هستند؟

الف Radial - و linear

ب Linear - و rectangle

ج Radial - و ellipse

د Radial - و polygon

۲۹۶- برای تعیین زاویه شیب رنگی در پنل گرادیانت از کدام گزینه ها استفاده می شود؟

الف Corner -

ب Angle -

ج Location -

د Type -

۲۹۷- برای تنظیم درصد شفافیت رنگ یک Object در نوار تنظیمات از کدام گزینه استفاده می شود؟

الف Opacity -

ب Brightness -

ج Gradient -

د Blending -

۲۹۸- برای تجزیه Object ها از کدام فرمان استفاده می شود؟

الف - Expand

ب - Slice

ج - Blend

د - Offset path

۲۹۹- کدام مدل رنگ در کارهای چاپی و لیتوگرافی استفاده می شود؟

الف - Hsb

ب - Rgb

ج - Grayscale

د - CMYK

۳۰۰- کدام گزینه جوهر اصلی مورد استفاده در چاپگرهای رنگی نیست؟

الف - Black

ب - Blue

ج - Magenta

د - Yellow

۳۰۱- منظور از fill و Stroke است.

الف - بخش پر کننده - خط دور

ب - خط دور - بخش پر کننده

ج - بخش پر کننده - دستگیره

د - دستگیره - خط دور

۳۰۲- برای تعیین ضخامت stroke از کدام گزینه استفاده می شود؟

الف - Weight

ب - Gap

ج - Cap

د - dash

۳۰۳- کدام فضای کاری Work space مربوط به متون می باشد؟

الف - Printing & proofing

ب - Typography

ج - Paragraph

د - Calligraphic

۳۰۴- کدام نماد نشانه سرریز شدن متن در یک محدوده است؟

الف - مربع با علامت + درون آن

ب - مربع با علامت - درون آن

ج - مربع با علامت (درون آن

د - مربع با علامت) درون آن

۳۰۵- برای تغییر اندازه متن کدام گزینه صحیح نیست؟

الف - Type(size)

ب - پنل paragraph

ج - پنل character

د - تنوار کنترل

۳۰۶- کدام گزینه در طراحی متنهای کوتاه کاربرد دارد؟

الف Type tool -

ب Area type tool -

ج Touch type tool -

د Vertical area type tool -

۳۰۷- کدام گزینه برای طراحی متن کاربرد دارد؟

الف Type tool -

ب Pen -

ج Pencil -

د Paintbrush -

۳۰۸- برای تعیین نوع فونت متن کدام گزینه صحیح نیست؟

الف Type(font) -

ب - پنل character

ج - پنل paragraph

د - تنوار کنترل

۳۰۹- برای ایجاد تایپ نقطه ای کدام گزینه استفاده می شود؟

الف Vertical area type tool -

ب Type tool -

ج area type tool -

د Touch type tool -

۳۱۰- برای ایجاد متن پاراگرافی کدام گزینه استفاده نمی شود؟

الف Vertical area type tool -

ب Type tool -

ج area type tool -

د Touch type tool -

۳۱۱- برای نوشتن روی مسیر کدام گزینه استفاده می شود؟

الف Vertical area type tool -

ب area type tool -

ج Type on a path tool -

د Touch type tool -

۳۱۲- برای تبدیل متن به مسیر یا شکل کدام گزینه استفاده می شود؟

الف Type(create outline) -

ب Object(create outline) -

ج Type(outline stroke) -

د Object(outline stroke) -

۳۱۳- کدام پالت برای اعمال و مدیریت جلوه های ظاهری استفاده می شود؟

- الف Transparency
- ب Appearance
- ج Art board
- د Effect

۳۱۴- پالت Appearance کدام خصوصیت را نشان نمی دهد؟

- الف Fill
- ب Stroke
- ج Effect
- د Mask

۳۱۵- برای اعمال خاصیت opacity روی اشیا کدام پنل استفاده نمی شود؟

- الف Transparency
- ب Appearance
- ج Control
- د Layer

۳۱۶- در کدام پالت خاصیت opacity به صورت اختصاصی برای fill و stroke نمایش داده می شود؟

- الف Transparency
- ب Stroke
- ج Control
- د Appearance

۳۱۷- برای طراحی چند stroke برای یک object از کدام پالت استفاده می شود؟

- الف Transparency
- ب Stroke
- ج Control
- د Appearance

۳۱۸- برای اعمال چند سبک گرافیکی روی یک Object با نگه داشتن کدام کلید، سبک مورد نظر را روی Object درگ می شود؟

- الف Alt
- ب Ctrl
- ج Shift
- د Tab

۳۱۹- برای حذف کامل جلوه های اعمال شده روی object در پالت Appearance، کدام گزینه صحیح است؟

- الف Delete selected item
- ب Delete Appearance
- ج Clear Appearance
- د Clear item

.....-۳۲۰. نمایش یک منظره سه بعدی در یک صفحه دو بعدی است.

الف Perspective -

ب Mesh -

ج Blend -

د Shear -

۳۲۱- در حالت پیش فرض نمایش شبکه پرسپکتیو به چه صورت است؟

الف ۱- p-normal

ب ۲- p-normal

ج ۳- p-normal

د ۴- P-normal

۳۲۲- برای طراحی یک ساختمان بطوریکه از نمای بالا به آن نگاه کنید کدام نما بهتر است؟

الف ۱- p-normal

ب ۲- p-normal

ج ۳- p-normal

د ۴- P-normal

۳۲۳- کلید میانبر برای انتخاب و فعال کردن صفحه راست شبکه پرسپکتیو (right grid) کدام است؟

الف ۱-

ب ۲-

ج ۳-

د ۴-

۳۲۴- برای تغییر نوع شبکه پرسپکتیو کدام گزینه استفاده می شود؟

الف View (perspective grid) -

ب Object (perspective grid) -

ج Type (perspective grid) -

د Edit (perspective grid) -

۳۲۵- برای قفل کردن شبکه پرسپکتیو کدام گزینه استفاده می شود؟

الف View (perspective grid (lock grid) -

ب View (perspective grid (lock station) -

ج Object (perspective grid (lock grid) -

د Object (perspective grid (lock station) -

۳۲۶- برای ساخت یک شی سه بعدی به روش دوران حول یک محور از کدام گزینه استفاده می شود؟

الف Extrude -

ب Bevel -

ج Rotate -

د Revolve -

۳۲۷- برای تعیین عمق شی در بعد سوم از کدام استفاده می شود؟

الف Extrude depth -

ب Cap -

ج - Bevel

د - Height

۳۲۸- برای قرار دادن سیمبل روی سطح شی سه بعدی از کدام گزینه استفاده می شود؟

الف - Map art

ب - More option

ج - Extrude

د - Bevel

۳۲۹- وجود آیکن چشم در کنار لایه نشانه چیست؟

الف - پنهان کردن لایه

ب - غیرفعال بودن لایه

ج - فعال بودن لایه

د - نمایش لایه

۳۳۰- لایه فعال چگونه است؟

الف - در کنار آن نماد دو دایره وجود دارد.

ب - در کنار آن نماد یک دایره وجود دارد.

ج - در کنار آن نماد قفل وجود دارد.

د - در کنار آن یک نماد زنجیر وجود دارد.

۳۳۱- با اجرای کدام یک از دستورات زیر لایه های انتخابی ادغام می شوند؟

الف - Merge Layer

ب - Merge Linked

ج - Merge Selected

د - Flatten selected

۳۳۲- کدام یک از گزینه های زیر شیء انتخابی را یک سطح به جلو انتقال می دهد؟

الف - Bring to front

ب - Bring forward

ج - Bring back

د - Bring backward

۳۳۳- برای حذف لایه ها یا زیر لایه ها از کدام گزینه استفاده می کنیم؟

الف - انتخاب گزینه Delete Layer از منوی پنل Layer

ب - راست کلیک روی لایه و delete

ج - انتخاب لایه و delete صفحه کلید

د - کلیک روی نماد چشم

۳۳۴- در پالت لایه ها کدام نماد برای غیر قابل ویرایش کردن لایه بکار می رود؟

الف - نماد دو دایره

ب - نماد یک دایره

ج - نماد قفل

د - نماد زنجیر

۳۳۵- گزینه template در قسمت layer option همانند کدام گزینه عمل می کند؟

الف Name -

ب Color -

ج Show -

د Lock -

۳۳۶- لایه های غیر قابل چاپ در پنل لایه با کدام حالت نمایش داده می شوند؟

الف Italic -

ب Bold -

ج Bold + italic -

د Underline -

۳۳۷- برای کپی کردن لایه ها کدام گزینه صحیح نیست؟

الف - لایه مورد نظر را انتخاب کرده و از منوی پنل layer گزینه duplicate را انتخاب کنید.

ب - لایه مورد نظر را روی نماد create new layer در پایین پنل درگ کنید .

ج - با پایین نگه داشتن کلید alt و درگ کردن لایه مورد نظر

د - دابل کلیک روی لایه مورد نظر

۳۳۸- برای ایجاد ماسک برشی یا clipping mask کدام گزینه صحیح نیست؟

الف clipping mask (object -

ب make clipping mask (layer panel -

ج - راست کلیک make clipping mask)

د make clipping mask (transparency panels -

۳۳۹- برای ایجاد ماسک شفافیت یا opacity mask کدام گزینه صحیح است؟

الف make mask (transparency panel -

ب make mask (object -

ج make mask (layer panel -

د - راست کلیک make mask)

۳۴۰- در ماسک شفافیت یا opacity mask گزینه عملکرد رنگ سفید و مشکی را معکوس می کند؟

الف Edit -

ب Invert -

ج Release -

د Reflect -

۳۴۱- برای تغییر ترتیب قرارگیری اشیا بر روی یکدیگر بعد از انتخاب شی و کلیک راست از کدام گزینه استفاده می کنیم؟

الف Select -

ب Arrange -

ج Transform -

د Group -

۳۴۲- برای تغییر نوع نمودار از کدام گزینه استفاده می شود؟

الف Object(graph(type -

ب Object(graph(data

ج Object(graph(design

د Object(graph(column

۳۴۳- برای دسترسی مجدد به پنجره داده های نمودار از کدام گزینه استفاده می شود؟

الف Object(graph(type

ب Object(graph(data

ج Object(graph(design

د Object(graph(column

۳۴۴- برای رسم نمودار دایره ای از کدام گزینه استفاده می شود؟

الف Stacked column graph

ب Scatter graph

ج Pie graph

د Area graph

۳۴۵- برای قرار دادن راهنمای نمودار در بالای نمودار از کدام گزینه استفاده می شود؟

الف Object(graph(type

ب Object(graph(data

ج Object(graph(design

د Object(graph(column

۳۴۶- برای انتقال فایل ایلوستریتور از یک رایانه به رایانه دیگر (جابجایی فایل) کدام دستور مناسب است؟

الف Package

ب Place

ج Export

د Save

۳۴۷- برای ذخیره کردن سند در فرمت برداری از کدام دستور استفاده می شود؟

الف Save as

ب Import

ج Place

د Export

۳۴۸- برای خروجی گرفتن از سند در فرمت های رستر و پیکسلی از کدام دستور استفاده می شود؟

الف Save as

ب Import

ج Place

د Export

۳۴۹- برای جایگذاری تصویر در برنامه **illustrator** از کدام فرمان استفاده می شود؟

الف Place

ب Export

ج Insert

د - Import

۳۵۰- برای اینکه تصویر به صورت وابسته به فایل اصلی در سند ایلوستریتور قرار داده شود کدام گزینه انتخاب می شود؟

الف - Embed

ب - Link

ج - Template

د - Relink

۳۵۱- کدام فرمت برای ذخیره تصاویر برای انتشار در وب مناسب نیست؟

الف - Png

ب - Jpg

ج - Gif

د - Psd

۳۵۲- کدام گزینه از کاربردهای برنامه ایلوستریتور نیست؟

الف - طراحی لوگو

ب - طراحی کارت ویزیت

ج - طراحی پوستر

د - ویرایش عکس

۳۵۳- برای ذخیره کردن سند در فرمت png از کدام دستور استفاده می شود؟

الف - Import

ب - Export

ج - Place

د - Save as

۳۵۴- برای نصب برنامه **illustrator** حداقل سرعت پردازنده چقدر است؟

الف - ۱,۸ مگا هرتز

ب - ۱,۸ گیگا هرتز

ج - ۵۱۲ مگابایت

د - ۵۱۲ مگاهرتز

۳۵۵- کدام گزینه در نوار دستورات قرار گرفته و نحوه مرتب سازی پنجره ها را مشخص می کند؟

الف - Arrange document

ب - Float all windows

ج - Arrange windows

د - Tabbed

۳۵۶- حداقل **ram** کارت گرافیک برای اجرای نرم افزار **illustrator** چقدر باید باشد؟

الف - ۵۱۲ مگابایت

ب - ۱۲۸ مگابایت

ج - ۲۵۶ مگابایت

د - ۶۴ مگابایت

۳۵۷- کلید میانبر دستور **open** کدام است؟

الف CTRL+O -

ب ALT+P -

ج ALT+O -

د CTRL+P -

۳۵۸- با کدامیک از دستورات زیر می توان برای خط یک مسیر ، یک رنگ دلخواه تعیین کرد؟

الف Fill path -

ب Stroke path -

ج Clipping path -

د Save path -

۳۵۹- توسط کدام ابزار می توان یک مسیر دلخواه ترسیم کرد؟

الف Line tool -

ب pen tool -

ج Type tool -

د Hand tool -

۳۶۰- کدام پالت برای مدیریت مسیرها استفاده می شود؟

الف History -

ب Layer -

ج Path -

د Info -

۳۶۱- کلید میانبر برای نمایش یا پنهان کردن پالت brush کدام است؟

الف F7 -

ب F5 -

ج CTRL+B -

د CTRL+R -

۳۶۲- کلید میانبر دستور show bounding box کدام است؟

الف SHIFT+CTRL+S -

ب SHIFT+CTRL+B -

ج SHIFT+B -

د CTRL+S -

۳۶۳- کدام ابزار بر اساس تشابه رنگ اشیاء را انتخاب می کند؟

الف Selection -

ب Group selection -

ج Magic wand -

د Lasso -

۳۶۴- کلید میانبر ابزار lasso چیست؟

الف L -

ب S -

ج Q -

د O -

۳۶۵- کدام دستور برای بازیابی ناحیه انتخاب قبلی استفاده می شود؟

الف Deselect -

ب Move -

ج Reselect -

د Inverse -

۳۶۶- برای تغییر اندازه شی نسبت به مرکز کدام کلید نگه داشته می شود؟

الف Alt -

ب Ctrl -

ج Shift -

د CTRL+ALT -

۳۶۷- کدام دستور برای قرینه سازی شی بکار می رود؟

الف Rotate -

ب Scale -

ج Reflect -

د Inverse -

۳۶۸- کدام گزینه نام رنگ نیست؟

الف - انعکاس طول موج

ب - ته رنگ

ج - فام

د - انعکاس

۳۶۹- کدام گزینه نادرست است؟

الف - فایل‌های مد رنگی RGB کوچکتر از مد رنگی CMYK است.

ب - محدودده رنگی مدل RGB بزرگتر از CMYK است.

ج - در مدل رنگی HSB از یک چرخه رنگ استفاده می شود که دارای مقادیر ۰ تا ۳۶۰ درجه می باشد.

د - در مدل رنگی RGB اگر مقادیر هر سه رنگ برابر ۲۵۵ قرار داده شود رنگ سیاه خالص بوجود می آید.

۳۷۰- کلید میانبر برای نمایش یا مخفی کردن پنل color کدام است؟

الف F5 -

ب F7 -

ج CTRL+C -

د F6 -

۳۷۱- یک خط عمودی یا افقی از متن که از نقطه ی کلیک، شروع شده و تا قسمتی که کاراکترهای متنی ادامه دارند گسترش می

یابد نام دارد.

الف Point type -

ب Artistic text -

ج Graphic text -

د- Character

۳۷۲- کلید میانبر برای نمایش یا عدم نمایش پنل character کدام است؟

الف- CTRL+T

ب- F5

ج- F4

د- CTRL+C

۳۷۳- کدام فضای کاری مربوط به متن است؟

الف- Typography

ب- Paragraph

ج- Character

د- Type

۳۷۴- جهت افزودن سبک گرافیکی ساخته شده به جمع مجموعه های سبک از کدام گزینه استفاده می کنیم؟

الف - منوی object و فرمان save graphic style

ب - پنل style و فرمان save graphic style در قسمت option

ج - منوی file و فرمان save graphic style

د - منوی edit و فرمان save graphic style

۳۷۵- برای فعال کردن پنل symbol از کلیدهای ترکیبی استفاده می کنیم.

الف- F11

ب- SHIFT+CTRL+F11


ج- F8

د- CTRL+F11

۳۷۶- کدام گزینه صحیح نیست؟

الف - عنصر انتخاب شده را به پنل symbol درگ کنید

ب - ابزار create new symbol را انتخاب کنید.

ج - بر روی آیکن  در پایین پنل symbol کلیک کنید.

د - از منوی پنل symbol گزینه ی new symbol را انتخاب کنید.

۳۷۷- برای ایجاد اندازه های تصادفی و نامنظم از چه ابزاری می توان استفاده کرد؟

الف- Symbol

ب- Symbol size

ج- Gradient

د- Object

۳۷۸- به نمادهای گرافیکی که از کتابخانه، بر روی art board قرار گرفته و در قسمت های مختلف پروژه مورد استفاده قرار می

گیرند اصطلاحاً می گوئیم.

الف- Instance

ب- Symbol

ج -گرافیک

د -نماد

۳۷۹- توسط کدام جلوه می توان قطعه مسیره‌های تشکیل دهنده یک شیء را به صورت دانه دار و ناهموار درآورد؟

الف - Rasterize

ب - Roughen

ج - Bloat

د - pucker

۳۸۰- گزینه **extrude depth** تعیین کننده چه چیزی در تصویر می باشد؟

الف - نوع لبه ها

ب - سایه

ج - عمق

د - جهت سایه

۳۸۱- **d rotate** باعث می شود.

الف - تنظیم سایه تصاویر

ب - عمق دادن به تصاویر

ج - چرخش یک تصویر دو بعدی در فضای سه بعدی

د - سه بعدی کردن تصاویر

۳۸۲- هنگام استفاده از جلوه **d3** مقدار پرسپکتیو در چه بازه ای قابل تغییر است؟

الف - ۰ تا ۱۸۰ درجه

ب - ۰ تا ۱۰۰ درجه

ج - ۰ تا ۱۶۰ درجه

د - ۰ تا ۳۶۰ درجه

۳۸۳- برای ایجاد کردن یک استوانه با استفاده از یک مستطیل کدام گزینه منوی **effect** را به کار می بریم؟

الف - **d/rotate**

ب - **d/extrude and bevel**

ج - **d/revolve**

د - **d/rectangle**

۳۸۴- کدامیک از علامت های زیر در پنل لایه ها نشانگر آنست که عنصر هدف بوده است؟



۳۸۵- دستور **flatten artwork** در منوی پنل **layer** چه کاری انجام می دهد؟

الف - لایه فعال را با لایه زیرین اغام می نماید.

ب - لایه فعال را با لایه رویی ادغام می کند.

ج - فقط لایه هایی که دیده می شوند را با هم ادغام می کند.

د - تمام لایه ها را به صورت یک لایه در می آورد.

۳۸۶- وجود آیکن چشم در کنار لایه نشانه چیست؟

الف - اتصال لایه

ب - گروه شدن لایه

ج - فعال بودن لایه

د - نمایش لایه

۳۸۷- برای رسم نمودار دایره ای از کدام ابزار استفاده می کنیم؟

الف - Pie graph

ب - Line graph

ج - Area graph

د - Bar graph

۳۸۸- با استفاده از دکمه امکان قرار دادن یک نماد گرافیکی (symbol) بر روی هر یک از سطوح تشکیل دهنده

شیء سه بعدی وجود دارد.

الف - Map art

ب - Shading

ج - Surface

د - Blend

۳۸۹- برای مشاهده نوع تصاویر وارد شده در یک سند به لحاظ وابستگی و غیر وابستگی، از کدام پنل استفاده می شود؟

الف - Appearance

ب - Link

ج - Layer

د - Transperancy

۳۹۰- دستور یک روش اصلی وارد کردن فرمت های مختلف فایلها شامل گرافیکی، تصویری، متنی، ترسیمی و به داخل اسناد نرم

افزار illusrator است.

الف - Link

ب - Place

ج - Embed

د - Insert

۳۹۱- جلوه های برداری دارای خاصیت و جلوه های پیکسلی دارای خاصیت است.

الف - غیر مخرب و غیر قابل ویرایش و حذف مخرب - قابل ویرایش و حذف

ب - غیر مخرب و قابل ویرایش و حذف مخرب - غیر قابل ویرایش و حذف

ج - مخرب و قابل ویرایش و حذف غیر مخرب - غیر قابل ویرایش و حذف

د - مخرب و غیر قابل ویرایش و حذف غیر مخرب - قابل ویرایش و حذف

۳۹۲- ذخیره کردن تصویر برای وب سایت یا نمایش روی صفحه نمایشگر Quality بین و Resolution Depth

روی تنظیم شود.

الف - ۱۲ - screen

ب -۱۲- multiplay

ج -۶ تا ۸- Screen

د -۵ تا ۸- multiplay

-۳۹۳ یکی از این نرم افزار های پایه ادوبی..... است که جهت تولید تصاویر استفاده می شود.

الف -فتوشاپ-برداری دوبعدی

ب -فتوشاپ-برداری و پیکسلی

ج -ایلوستریتور-پیکسلی

د -ایلوستریتور- برداری دو بعدی

-۳۹۴ برای تغییر نوع ابزار انتخاب شده در یک گروه از ابزارهای جعبه ابزار کدام کلیدها به کار می رود؟

الف - SHIFT+CLICK

ب - ALT+CLICK

ج - Double click

د - Select

-۳۹۵ کدام کلید میانبر ابزار selection tool است؟

الف - M

ب - V

ج - O

د - Y

-۳۹۶ ابزار measure tool اطلاعات اندازه گیری را در کدام پنل نمایش می دهد؟

الف - Navigator

ب - Info

ج - Measure

د - Color

-۳۹۷ کدام ابزار جهت تغییر حالت نقاط لنگری در مسیر استفاده می شود؟

الف - Pen tool

ب - Convert anchor point

ج - Add anchor point

د - Delete anchor point

-۳۹۸ برای فعال کردن ابزار selection در هنگام کار با سایر ابزارها کدام کلید را نگه می داریم؟

الف - Alt

ب - Ctrl

ج - Shift

د - CTRL+ALT

-۳۹۹ کدام گزینه برای ترکیب یا تجزیه مسیرها بکار می رود؟

الف - Compound path

ب - Shape builder

ج - Pathfinder

د - Live paint bucket

- ۴۰۰ کدام گزینه نادرست است؟

الف - دستور transform each کلیه عملیات تغییر شکل شی را به طور همزمان انجام می دهد.

ب - دستور move می تواند شی را ویرایش کند.

ج - دستور transform again عمل تغییر شکل را به حالت قبل باز می گرداند.

د - Free transform - کلیه عملیات تغییر شکل شی را به طور همزمان انجام می دهد.

- ۴۰۱ توسط کدام گزینه می توان اشیاء را گروه کرد؟

الف - object/new layer

ب - Object/new group

ج - Object/group

د - Edit/group

- ۴۰۲ از فرمان جهت اشیاء انتخاب شده استفاده می کنیم؟

الف - Mirror - آینه کردن

ب - Rotate - حرکت

ج - Reflect - آینه کردن

د - Scale - چرخاندن

- ۴۰۳ کدام یک از ابزارهای زیرکارش تغییر شکل برشی است؟

الف - Scale

ب - Rotate

ج - Shear

د - Distort

- ۴۰۴ پسوند فایل کتابخانه ای برای گروه های رنگ اختصاصی کاربر کدام است؟

الف - AES

ب - ALS

ج - ASL

د - ASE

- ۴۰۵ با استفاده از دستور در منوی object می توان تعداد سطوح رنگی را در گرادیان تعیین کرد؟

الف - Extract

ب - Radial

ج - Liner

د - Expand

- ۴۰۶ به ناحیه بین هر چهار mesh point اصطلاحاً گفته می شود که دارای ویژگی رنگ پذیری است.

الف - Mesh line

ب - Anchor point

ج - Anchor path

د - Mesh path

- ۴۰۷ برای تغییر مد رنگی در پالت رنگ color کدام گزینه درست است؟

الف Double click

ب ALT+SHIFT

ج SHIFT+M

د SHIFT+CLICK

۴۰۸- در کادر محاوره ای type on a path option باعث می شود متن روی مسیر آینه شود؟

الف Flip

ب Mirror

ج Effect

د Align

۴۰۹- جهت فراخوانی یک فایل word به داخل سند در محیط illustrator کدام گزینه مناسب است؟

الف File/place

ب File/insert

ج File/import

د Object/place

۴۱۰- کدام ابزار جهت نوشتن عمودی روی مسیر مورد استفاده قرار می گیرد؟

الف Vertical type on a path tool

ب Vertical area type tool

ج Vertical type tool

د Type on a path tool

۴۱۱- از کدام کلیدهای ترکیبی جهت افزایش فونت استفاده می شود؟

الف SHIFT+CTRL+>

ب CTRL+]

ج SHIFT+CTRL++

د SHIFT+]

۴۱۲- گزینه type در پنجره symbol option برای چه منظور استفاده می شود؟

الف - برای تعیین نام نماد

ب - برای تعیین نوع نماد

ج - برای تعیین نقطه ثقل نماد

د - برای ارتباط نمادها

۴۱۳- کدام یک از پنل های زیر برای اعمال مدیریت جلوه های ظاهری مورد استفاده قرار می گیرد؟

الف Symbol

ب Appearance

ج Effect

د Transparency

۴۱۴- برای ویرایش live effect از چه پالتی استفاده می شود؟

الف Attributes

ب Appearance

ج Document -

د Symbol -

۴۱۵- برای ایجاد symbol کدام گزینه صحیح است؟

الف Mesh -

ب Symbol sprayer -

ج Gradient -

د Interest -

۴۱۶- کاربرد فرمان release with perspective کدام گزینه است؟

الف - جهت جابجایی صفحه برای تطبیق اشیاء

ب - جهت خارج شدن از شبکه پرسپکتیو

ج - جهت جداسازی یک شیء پرسپکتیو

د - جهت پیوست کردن یک شیء معمولی به شبکه پرسپکتیو

۴۱۷- با انتخاب گزینه ی شی به شبکه پرسپکتیو چفت می شود.

الف Snap to line -

ب Lock grid -

ج Snap to grid -

د Lock perspective -

۴۱۸- از کدام گزینه می توان برای سه بعدی کردن متن استفاده نمود؟

الف Revolve -

ب ۳- d rectangle -

ج Extrude and bevel -

د Scribble -

۴۱۹- لایه فعال لایه ای است که

الف - بر روی سایر لایه ها قرار دارد.

ب - در کنار آن یک نماد چشم قرار دارد.

ج - در کنار آن یک نماد زنجیر قرار دارد.

د - در کنار آن نماد  قرار دارد.

۴۲۰- با اجرای کدامیک از دستورات زیر لایه های انتخابی ادغام می شوند؟

الف Merge layer -

ب Merge linked -

ج Flatten image -

د Merge selected -

۴۲۱- کلید میانبر برای پنل لایه ها چیست؟

الف F5 -

ب F6 -

ج CTRL+L -

د F7 -

۴۲۲- از نمادها برای خروجی و استفاده می شود.

الف SVG,SWF -

ب FLA,SWF -

ج JPG,PNG -

د PNG,SVG -

۴۲۳- برای فعال کردن پنل SYMBOL از کلیدهای ترکیبی استفاده می کنیم.

الف SHIFT+CTRL+F11 -

ب F11 -

ج F8 -

د SHIFT+F8 -

۴۲۴- کدام یک از فرمت های زیر برای صفحات وب مناسب می باشد؟

الف Gif -

ب Png -

ج Jpg -

د Html -

۴۲۵- برای نمایش حجم فایل و تخمین مدت زمان دانلود فایل برای یک گرافیک وب از چه دستوری استفاده می شود؟

الف Status -

ب Save for web -

ج New form template -

د Information -

۴۲۶- فرمت قابل پشتیبانی ۶ میلیون رنگ را دارد و مناسب برای ارسال عکس و تصاویری است که تناژ رنگ های

تدریجی در آنها وجود دارد.

الف Gif -

ب Jpg -

ج Png -

د Swf -

۴۲۷- ذخیره کردن تصویر برای چاپ Quality رویتنظیم شود و Resolution Depth روی قرار بگیرد.

الف ۱۲- low

ب ۶- تا ۸ - high

ج ۱۲- High

د ۶- تا ۸ - low

۴۲۸- این شغل با مشاغل در ارتباط نمی باشد.

الف -ناشر کتاب و مجلات

ب -چند رسانه ای

ج -طراحان وب

د -امور اداری

۴۲۹- برای نمایش پنل ها از کدام منو استفاده می شود؟

الف Window -

ب Edit -

ج View -

د Select -

۴۳۰- کدام یک از نرم افزارهای زیر مختص کار با تصاویر پیکسلی است؟

الف Photoshop -

ب CorelDraw -

ج Illustrator -

د Freehand -

۴۳۱- اساس کار با تصاویر Bitmap چیست؟

الف - پیکسل

ب - بردار

ج - منحنی

د - خطی

۴۳۲- کلید میانبر دستور save as کدام است؟

الف SHIFT+CTRL+S -

ب SHIFT+S -

ج CTRL+S -

د ALT+S -

۴۳۳- گزینه Work Space در کدام منو قرار دارد؟

الف Window -

ب Edit -

ج View -

د Select -

۴۳۴- کدام یک از پروفایلهای زیر در پنجره new برای ایجاد اسناد مانیتوری بکار می رود؟

الف Basic RGB -

ب Print -

ج Device -

د Video and film -

۴۳۵- فرمت پیش فرض فایل های illustrator چیست؟

الف AI -

ب EPS -

ج SVG -

د ILS -

۴۳۶- فضای کاری پیش فرض نرم افزار کدام است؟

الف Essentials -

ب Automation

ج Layout

د Painting

۴۳۷- کلید میانبر نمایش یا مخفی کردن نقاط راهنما grid چیست؟

الف " + CTRL

ب CTRL+G

ج CTRL+SHIFT+G

د ; + CTRL

۴۳۸- برای استفاده از خطوط راهنمای هوشمند کدام گزینه باید غیرفعال باشد؟

الف Snap to grid

ب Snap

ج Snap to guides

د Guide

۴۳۹- استفاده از کدام یک از ابزارهای زیر تعداد گره های موجود بر روی یک مسیر را افزایش می دهد؟

الف Free transform pen

ب Add anchor point

ج Delete anchor point

د Direct selection

۴۴۰- در یک مسیر به فاصله ی بین هر دو نقطه می گویند.

الف Anchor point

ب Segment path

ج Path

د Distance

۴۴۱- برای ایجاد یک مسیر بسته کدام کلید بکار می رود؟

الف Shift

ب Alt

ج Ctrl

د - دابل کلیک

۴۴۲- نقاطی که سبب اتصال مسیرها به یکدیگر به صورت تند و زاویه دار می شوند چه نام دارد؟

الف Cusp

ب Corner point

ج Symmetrical

د Smooth point

۴۴۳- برای چرخش و تغییر جهت دادن سمبلهایی که با ابزار اسپری رسم کرده ایم کدام گزینه صحیح است؟

الف Symbol style tool

ب Symbol satin tool

ج Symbol spin tool

د - Symbol shift tool

۴۴۴- برای کپی موضوعات در هنگام درگ کردن کلید را انتخاب می کنیم.

الف - Space bar

ب - Shift

ج - Alt

د - Ctrl

۴۴۵- در هنگام استفاده از ابزار free transform برای ثابت نگه داشتن نسبت طول و عرض شیء کدام کلید را پایین نگه می

داریم؟

الف - Alt

ب - Ctrl

ج - Shift

د - Space bar

۴۴۶- کلید میانبر برای دستیابی به paintbrush tool کدام گزینه است؟

الف - ALT+B

ب - SHIFT+B

ج - B

د - CTRL+B

۴۴۷- در پنجره create object mesh و در بخش appearance کدام گزینه نادرست است؟

الف - گزینه flat رنگ شیء را به صورت یکدست و یکنواخت نمایش می دهد .

ب - گزینه to center رنگ اصلی شی را به تدریج در مرکز به رنگ سفید تبدیل می کند.

ج - گزینه to edge رنگ اصلی شی را به تدریج در لبه ها به رنگ سفید تبدیل می کند.

د - گزینه opacity رنگ اصلی شیء را به رنگ سفید تبدیل می کند.

۴۴۸- در پنل transparency گزینه blending mode برای چه منظور استفاده می شود؟

الف - میزان شفافیت رنگ شیء

ب - طیف رنگی

ج - شبکه بندی شیء

د - مد آمیختگی

۴۴۹- برای تغییر اندازه بافت از پنجره تنظیمات کدام ابزار استفاده می شود؟

الف - Transform

ب - Selection




ج - Direct selection

د - Scale

۴۵۰- کدام یک از آیکن های زیر مربوط به ابزار mesh است؟



الف -

- ب 
- ج 
- د 

۴۵۱- جهت چینش متن در اطراف یک تصویر از مسیر اقدام می کنیم.

الف Effect/text warp/make

ب Object/text warp

ج Effect/text warp

د Object/text warp/make

۴۵۲- به کمک کدام گزینه می توان خطوط دور کارکترهای متن را به مسیر برداری تبدیل کرد؟

الف Type/create outline

ب Object/create outline

ج Effect/expand

د Object/expand

۴۵۳- به کمک این ابزار می توان تک تک کارکترهای یک نوشته را مستقل از سایر کارکترها تغییر مکان داد ، چرخاند یا ابعاد آن را تغییر داد؟

الف Touch type

ب Path selection

ج Direct selection

د Selection

۴۵۴- جهت تنظیمات مربوط به سه بعدی کردن متن کدام گزینه جهت اندازه ی عمق متن در بعد سوم استفاده می شود؟

الف Extrude and bevel

ب Map art

ج Surface

د Position

۴۵۵- از کدام کلیدهای ترکیبی جهت کاهش فونت استفاده می شود؟

الف SHIFT+CTRL+<

ب CTRL+]

ج SHIFT+CTRL++

د SHIFT+]

۴۵۶- برای قرار دادن سمبل روی وجوه مختلف یک مکعب از کدام گزینه پنجره d استفاده کنیم؟

الف Bevel

ب Map art

ج Cap

د - More option

۴۵۷- با چه ابزاری می توان موج های خطی ترکیبی ایجاد کرد؟

الف - Mesh

ب - Blend

ج - Spain

د - Blend offset

۴۵۸- برای ایجاد ماسک بعد از انتخاب شکل clipping mask و شیء مورد نظر چه عملی انجام می دهید؟

الف - CTRL+F7

ب - CTRL+7

ج - Object/make

د - Edit/clipping mask

۴۵۹- کدام یک از جلوه های گروه stylize به معنی جلوه سایه داخلی است؟

الف - Feather

ب - Inner glow

ج - outer glow

د - Drop shadow

۴۶۰- در هنگام استفاده از جلوه d3 برای تغییر در عمق یک شیء گزینه را افزایش می دهیم.

الف - Cap

ب - Bevel

ج - Depth

د - Surface

۴۶۱- گزینه bevel تصویر ۳ بعدی را تعیین می کند؟

الف - نوع لبه ها

ب - جهت بعد تصاویر

ج - عمق

د - سایه تصاویر

۴۶۲- در کدام روش، عمل سه بعدی سازی در نتیجه دوران یا دور زدن شیء حول یک محور صورت می گیرد؟

الف - Extrude and bevel

ب - Round

ج - Revolve

د - Rotation

۴۶۳- اگر لایه انتخابی را بر روی آیکن create new layer در پنل لایه ها درگ نماییم چه اتفاقی خواهد افتاد؟

الف - یک لایه جدید ایجاد می شود.

ب - لایه ی انتخابی به یک لایه جدید منتقل می شود.

ج - هیچ اتفاقی نمی افتد.

د - یک لایه کپی از لایه انتخابی ایجاد می شود.

۴۶۴- دستور object/arrange/send to current layer چه عملی انجام می دهد؟

الف - انتقال شیء به لایه جدید

ب - انتخاب لایه انتخابی به لایه جاری

ج - ادغام لایه انتخابی با لایه جدید

د - انتقال شیء به لایه جاری

۴۶۵- فرمان..... باعث قرار گرفتن لایه زیر همه ی لایه ها می شود.

الف - Bring to front

ب - Send backward

ج - Bring forward

د - Send to back

۴۶۶- برای اینکه شیء انتخاب شده در بالاترین لایه قرار گیرد از گزینه استفاده می کنیم.

الف - Arrange/send to back

ب - Transform/send to back

ج - Transform/bring to front

د - Arrange/bring to front

۴۶۷- برای رسم نمودار خطی از کدام ابزار استفاده می کنیم؟

الف - Line graph

ب - Pie graph

ج - Area graph

د - Bar graph

۴۶۸- مهم ترین ویژگی کار با نمادها کدام است؟

الف - کاهش حجم فایل

ب - خاصیت تکرار پذیری

ج - قابلیت اعمال ویژگی ها به نمادها

د - کیفیت چاپ

۴۶۹- فایل هایی که با فرمت ایجاد می شوند حدود ۱۰ تا ۳۰ درصد نسبت به فایل هایی با پسوند gif حجم کمتری اشغال می کند.

الف - Html

ب - Png

ج - Jpg

د - Swf

۴۷۰- پسوند مناسب برای ایجاد فایل پویانمایی کدام است؟

الف - Jpg

ب - Swf

ج - Png

د - Gif

۴۷۱- با استفاده از دستور object/slice/make می توان کلیه بخش های را برش زد.

الف - انتخاب شده

ب - گروه بندی شده

ج - مشخص شده با خطوط راهنما

د - مشخص شده با خطوط شبکه

۴۷۲- گرمی خواهید در خروجی EPS فونت های استفاده شده در طرح قرار گیرد و فونت ها هنگامی که فرد دیگری آن را بازمی کند در دسترس باشد،... را فعال کنید.

الف option -

ب Format -

ج Embed Fonts -

د Transparency Preset -

۴۷۳- کسب و کار، یک است که برای فراهم کردن کالا، خدمات یا هر دو به ایجاد شده است.

الف - سازمان - فروشنده

ب - شغل - مشتری

ج - شغل - فروشنده

د - سازمان - مشتری

۴۷۴- کدام گزینه در پنجره مرتب سازی تمام پنجره ها را به صورت شناور نمایش می دهد؟

الف Arrange windows -

ب Float In windows -

ج Float all windows -

د Tabbed -

۴۷۵- پنجره هایی هستند که در حقیقت برای مدیریت عملیات در حال اجرای برنامه به کمک کاربر می آید.

الف - جعبه ابزار

ب - پنل ها

ج - منو ها

د - پنجره Help

۴۷۶- برای نمایش پنل ها از کدام منو استفاده می کنیم؟

الف Edit -

ب View -

ج Select -

د Window -

۴۷۷- ویژگی ها و تنظیمات اختصاصی ابزارها در کدام نوار قابل تغییر و تنظیم است؟

الف - نوار کنترل

ب - نوار دستورات

ج - نوار وظیفه

د - نوار ابزار

۴۷۸- پسوند برنامه Illustrator چیست؟

الف FXG -

ب AI -

ج INDD -

د EPS -

۴۷۹- کلید میانبر دستور Open کدام است؟

الف Ctrl + O -

ب Alt + O -

ج Ctrl + Alt + O -

د SHIFT + O -

۴۸۰- ابزار Measure Tool اطلاعات اندازه گیری را در کدام پنل نمایش می دهد؟

الف Navigator -

ب Measure -

ج Info -

د Color -

۴۸۱- اگر در هنگام استفاده از ابزار Direct Selection کلید را پایین نگه دارید این ابزار Group Selection

تبدیل می شود .

الف Alt -

ب Shift -

ج ESC -

د Tab -

۴۸۲- کلید میانبر دستور Show Bounding Box کدام است و این دستور در کدام منو قرار دارد؟

الف Shift + Ctrl + S - منوی Window

ب Shift + Ctrl + B - منوی Window

ج Shift + Ctrl + S - منوی View

د Shift + Ctrl + B - منوی View

۴۸۳- کلید میانبر ابزار ذره بین کدام کلید می باشد؟

الف CTRL + Z -

ب SPACE -

ج Z -

د M -

۴۸۴- اگر بخواهیم از شکل کشیده شده کپی کنیم با انتخاب شکل همزمان کدام کلید را می گیریم و درگ می کنیم؟

الف ALT -

ب CTRL -

ج SHIFT -

د ترکیب هر سه کلید

۴۸۵- با کدام ابزار میتوان در جای جای فضای صفحه حرکت کرد؟

الف Hand -

ب Zoom -

ج Pen tool -

د Eyedropper -

۴۸۶- با استفاده از کدام گزینه می توانید به سرعت به آخرین فایل های ذخیره شده تان دسترسی پیدا نمایید؟

الف-- place-file

ب-file-open -

ج-file-save as -

د-file-open Resent -

۴۸۷- کلید میانبر CTRL + Q چه عملی را انجام می دهد؟

الف - بستن سند پیش رو

ب - بستن خط کش نرم افزار

ج - بستن برنامه

د - بستن تمامی پنل‌های کمکی

۴۸۸- برای تنظیم روشنایی محیط نرم افزار از کدام گزینه استفاده می کنیم ؟

الف- edite-Preferences-User Interface -

ب- Slice- edite-Preferences-

ج- Units- edite-Preferences-

د- Appearance Of Black- edite-Preferences-

۴۸۹- توسط کدام ابزار می توان کمان ترسیم نمود ؟

الف- LINE SEGMENT -

ب- ARC TOOLS -

ج- SPIRAL TOOLS -

د- HAND TOOLS -

۴۹۰- چنانچه در هنگام ترسیم توسط ابزار Pencil کلید را پایین نگه دارید یک مسیر بسته ایجاد خواهد شد.

الف- Alt -

ب- Ctrl -

ج- Tab -

د- Shift -

۴۹۱- از این ابزار برای ترسیم چهار ضلعی با گوشه های گرد استفاده می شود.

الف- Ellipse -

ب- Rectangle -

ج- Rounded Rectangle -

د- Star -

۴۹۲- در هنگام استفاده از ابزار Flare دکمه های جهتی چه عملی انجام می دهند؟

الف - جابجایی هاله نورانی

ب - کم یا زیاد کردن اشعه ها و حلقه ها

ج - حذف اشعه ها

د - کوچک یا بزرگ کردن هاله نورانی

۴۹۳- کلید میانبر برای نمایش یا پنهان کردن پالت Brush کدام است؟

الف + Alt - B

ب F7 -

ج + Ctrl - B

د F5 -

۴۹۴- با کدامیک از دستورات زیر می توان برای خط یک مسیر، یک رنگ دلخواه تعیین کرد؟

الف Fill Path -

ب Stroke Path -

ج Clipping Path -

د Save Path -

۴۹۵- استفاده از کدام یک از ابزار های زیر تعداد گره های موجود بر روی یک مسیر را افزایش می دهد؟

الف freeform pen -

ب delete anchor point -

ج direct selection -

د add anchor point -

۴۹۶- نقاطی که سبب اتصال مسیرها به یکدیگر به صورت تند و زاویه دار می شوند، چه نام دارند؟

الف Corner Point -

ب Cusp -

ج Symmetrical -

د Smooth Point -

۴۹۷- ابزار SPIRAL TOOLS برای رسم کدام شکل می باشد؟

الف - رسم خطوط مختلف

ب - رسم کمان

ج - رسم بیضی

د - رسم شکل حلزون

۴۹۸- در پالت STROKE کدام گزینه خطوط را تکه تکه می کند؟

الف CORNER -

ب DASHED LINE -

ج SCALE -

د ALING STROKE -

۴۹۹- برای رسم خطوط کاملا افقی یا عمودی و یا خطوط با زاویه ۴۵ درجه باید کدام کلید صفحه کلید را همزمان پایین نگه داشت؟

الف shift -

ب Alt -

ج ctrl -

د Ctrl+shift -

۵۰۰- دستور offset path چه عملی انجام می دهد؟

الف - هم خط سازی اشیا

ب - کپی گرفتن از اشیا

ج - توزیع اشیا

د - تغییر شکل اشیا

۱-۵۰ کدام پالت تمام ویژگی های اعمال شده به یک OBJECT یا مسیر را نمایش می دهد؟

الف - SWATCH

ب - GRADIENT

ج - IMAGE

د - APPEARANCE

۲-۵۰ کدام یک از فرمان های زیر شکل هارا با هم ادغام می کند؟

الف -فرمان JOIN

ب -فرمان UNIT

ج -فرمان GROUP

د -فرمان EXCLUDE

۳-۵۰ در Illustrator برای این که بتوان نقاط موجود در مسیرها را مشاهده یا ویرایش کرد از چه ابزاری استفاده می کنیم؟

الف - Convert Anchor Point

ب - Direct Selection

ج - Stroke

د - Selection

۴-۵۰ در پنجره Move این گزینه زاویه جابه جایی شیء مورد نظر را تعیین می کند.

الف - Distance

ب - Preview

ج - Horizontal

د - Angle

۵-۵۰ کدام دستور برای معکوس کردن یک ناحیه انتخابی استفاده می شود؟

الف - Reselect

ب - Deselect

ج - Inverse

د - Move

۶-۵۰ با کمک این گزینه می توان به شکل مورد نظر عمق داد .

الف - Free Transform

ب - Perspective

ج - Free Distort

د - Constrain

۷-۵۰ کدام دستور برای قرینه سازی شیء بکار می رود؟

الف - Rotate

ب - Scale

ج - Reflect

د - Inverse

۵۰۸- توسط کدام گزینه می توان اشیاء را گروه کرد؟

الف - Object -Group

ب - Edit -Group

ج - Nested Group

د - select -Group

۵۰۹- فرمان MINUS FRONT کدام عمل را انجام می دهد؟

الف - شکل بالایی را از شکل زیرین کم می کند

ب - اشتراک شکل ها را کم می کند

ج - اشتراک دو شکل را نشان می دهد

د - شکل ها را در یک گروه قرار می دهد

۵۱۰- برای تغییر ویژگی های خط دوره از کدام پانل استفاده می کنیم؟

الف - color

ب - swatch

ج - stroke

د - Notes

۵۱۱- اگر بخواهیم stroke انتخابی ما در خارج از frame پیش فرض نرم افزار قرار گیرد کدام گزینه را بر می گزینیم؟

الف - Align stroke to Inside

ب - Align stroke to center

ج - Align stroke to into

د - Align stroke to outside

۵۱۲- هم خط سازی و توزیع اشیا در صفحه سند توسط کدام پانل انجام می شود؟

الف - pathfinder

ب - Align

ج - Text warp

د - Transform

۵۱۳- از ابزار Width برای چه منظوری استفاده می شود؟

الف - ایجاد خط دوره با پهنای متفاوت

ب - انتقال رنگ به اشیا

ج - ترسیم کمان

د - بزرگ نمایی صفحه

۵۱۴- توسط دسنور Make چه عملی انجام می شود؟

الف - تنظیم شفافیت اشیا

ب - تنظیم مود ترکیب اشیا

ج - میان یابی اشکال

د - ایجاد مش گرادیان

۵۱۵- برای تبدیل نقاط یک مسیر از گوشه ای به هموار و بالعکس از کدام ابزار استفاده می شود؟

الف - Selection

ب- Convert Anchor Point

ج- Add Anchor Point

د- Pen tool

- ۵۱۶ توسط کدام ابزار میتوان شکل ترسیمی را برید؟

الف- Knife

ب- Eyedropper

ج- Warp

د- Bloat

- ۵۱۷ ابزار Blob Brush چه عملی انجام می دهد؟

الف - شکافتن مسیر

ب - بیرون کشیدن یک ترسیمه

ج - جوش دادن دو شی با خصوصیات یکسان

د - ساده سازی یک مسیر برداری

- ۵۱۸ در ساخت یک قلم موی Scatter گزینه Spacing چه چیزی را تنظیم می کند؟

الف - اندازه اشیا پخش شونده

ب - فضای بین اشیا پخش شونده

ج - فاصله بین مسیر و اشیا پخش شونده

د - میزان چرخش اشیا نسبت به مسیر

- ۵۱۹ پهنای قلم مو را در ساخت قلم موهای Art Brushes توسط کدام گزینه تعیین می کنیم؟

الف- Direction

ب- Overlap

ج- Stretch

د- Width

- ۵۲۰ برای ایجاد یک نقش و اعمال آن به زمینه یا خط دوره یک شی باید آن را به کدام پانل انتقال داد؟

الف- Color

ب- Gradient

ج- Swatches

د- Kuler

- ۵۲۱ با استفاده از این دستور می توانیم یک تصویر BIT MAP را به یک تصویر برداری تبدیل کنیم؟

الف- TRACE

ب- GROUP

ج- JOIN

د- TRIM

- ۵۲۲ دستیابی به اطلاعات فایل های لینک شده از مهم ترین ویژگی های کدام پالت می باشد؟

الف- BRUSH

ب- LINKS

ج- GRADIENT

د-COLOR

۵۲۳- کدام ابزار بر اساس تشابه رنگی اشیاء را انتخاب می کند؟

الف- Selection

ب- Group Selection

ج- Lasso

د- Magic wand

۵۲۴- با استفاده از دستور در منوی Object می توان تعداد سطوح رنگی را در گرادیان تعیین کرد.

الف- Extract

ب- Expand

ج- Radial

د- Liner

۵۲۵- در پنجره Create Object Mesh و در بخش Appearance گزینه flat چه عملی انجام می دهد؟

الف - رنگ شیء را به صورت یکدست و یکنواخت نمایش می دهد

ب - رنگ اصلی شیء را بتدریج در مرکز به رنگ سفید تبدیل می کند

ج - رنگ اصلی شیء را بتدریج در لبه ها به رنگ سفید تبدیل می کند

د - شیء را بی رنگ می کند

۵۲۶- در پنل Transparency گزینه Blending Mode برای چه منظور استفاده می شود؟

الف - میزان شفافیت رنگ شیء

ب - مد آمیختگی

ج - طیف رنگی

د - شبکه بندی شیء

۵۲۷- تبدیلی که در آن تغییر رنگ به صورت خطی و با زاویه داده شده است چه نوع GRADINT می باشد؟

الف- LINER

ب- CORNER

ج- RADIAL

د- ANGLE

۵۲۸- لغزنده های مدل RGB در چه بازه ای مقدار می پذیرد؟

الف - صفر تا ۱۰۰

ب - صفر تا ۲۵۵

ج - ۱۲۸- تا ۱۲۸

د - صفر تا ۲۵۶

۵۲۹- برای ایجاد یک گرادیانت شعاعی کدام گزینه از قسمت Type را انتخاب می کنیم؟

الف- Radial

ب- Liner

ج- Angle

د- Feather

۵۳۰- به کمک کدام ابزار میتوان رنگ موجود در هر شیء را به fill منتقل کرد؟

الف - pen tools

ب - Hand

ج - Rectangle

د - Eyedropper

۵۳۱- برای انتخاب رنگ سیاه و سفید پیش فرض نرم افزار از کدام گزینه استفاده می کنیم؟

الف - None Apply

ب - Apply color

ج - Default fill and stroke

د - New swatch

۵۳۲- برای تعویض رنگ زمینه و خط دوره ی یک شی از کدام گزینه استفاده می کنیم؟

الف - None Apply

ب - Swap fill and stroke

ج - Default fill and stroke

د - New swatch

۵۳۳- کدام یک از موده‌های رنگی زیر از رنگ سفید و سیاه خالص و طیف خاکستری ما بین این دو رنگ تشکیل شده است؟

الف - RGB

ب - HSB

ج - CMYK

د - Grayscale

۵۳۴- کلید میانبر برای نمایش یا عدم نمایش پنل Character کدام است؟

الف - F5

ب - F4

ج - Ctrl +T

د - Alt +T

۵۳۵- توسط کدام گزینه می توان متن را به صورت عمودی نوشت؟

الف - TYPE ON A PATH

ب - VERTICAL TYPE

ج - AREA TYPE

د - PARAGRAPH

۵۳۶- کدام گزینه فاصله بین حروف را افزایش می دهد؟

الف - LEADING

ب - KERNING

ج - TRACKING

د - AREA TYPE

۵۳۷- کدام گزینه پانل کاراکتر در نوشته های لاتین تمام کاراکترها را به حروف بزرگ تبدیل می کند؟

الف - All caps

ب - subscript

ج - small caps

د - superscript

۵۳۸- با استفاده از کدام گزینه می توان خط دوره حروف را استخراج کرد؟

الف - largest Area

ب - Bounding Box

ج - text warp

د - create out line

۵۳۹- عملیات تغییر فونت و سبک نوشته از کدام پانل انجام می شود؟

الف - paragraph

ب - character

ج - stroke

د - links

۵۴۰- دستور Find And Replace چه عملی را انجام می دهد؟

الف - یافتن و تعویض یک کلمه یا عبارت متنی

ب - جستجو و جایگزینی یک فونت به جای فونت دیگر

ج - تنظیم خصوصیات کادر متنی

د - درج فاصله مجازی

۵۴۱- توسط کدام جلوه می توان قطعه مسیر های تشکیل دهنده یک شیء را به صورت دندانانه دار و ناهموار در آورد؟

الف - Rasterize

ب - Roughen

ج - Pucker

د - Bloat

۵۴۲- کدام یک از جلوه های گروه Stylize به معنی جلوه سایه خارجی است؟

الف - Feather

ب - Inner Glow

ج - Outer Glow

د - Drop Shadow

۵۴۳- توسط کدام پالت می توان شفافیت را کم و زیاد کرد؟

الف - ALIGN

ب - TRANCPARENCY

ج - APPEARANCE

د - GRADIENT

۵۴۴- پانل Graphic Styles برای چه عملیاتی استفاده می شود؟

الف - ایجاد ، اعمال و تکثیر سبکهای کاراکتری

ب - ایجاد ، اعمال و تکثیر سبکهای پاراگرافی

ج - ایجاد ، اعمال و تکثیر سبکهای گرافیکی

د - ایجاد ، اعمال و تکثیر سبکهای سمبل

۵۴۵- با کدام گروه افکت شما می توانید اشیا را به دلخواه محو کنید؟

الف - Blur

ب - Stylize

ج - D3

د - Roughen

۵۴۶- افکت Convert To Shape چه عملی را انجام می دهد؟

الف - محو سازی شی

ب - تبدیل شکل هندسی

ج - سایه و نور دهی

د - سه بعدی سازی

۵۴۷- جلوه های برداری دارای خاصیت و جلوه های پیکسلی دارای خاصیت می باشند .

الف - غیر مخرب و غیر قابل ویرایش و حذف - مخرب و قابل ویرایش و حذف

ب - مخرب و قابل ویرایش و حذف - غیر مخرب و غیر قابل ویرایش و حذف

ج - غیر مخرب و قابل ویرایش و حذف مخرب و غیر قابل ویرایش و حذف

د - مخرب و غیر قابل ویرایش و حذف غیر مخرب و قابل ویرایش و حذف

۵۴۸- در کدام روش، عمل سه بعدی سازی در نتیجه دوران یا دور زدن شیء حول یک محور صورت می گیرد؟

الف - Extrude And Bevel

ب - Revolve

ج - Rotation

د - Round

۵۴۹- با استفاده از دکمه امکان قرار دادن یک نماد گرافیکی بر روی شیء سه بعدی وجود دارد.

الف - Surface

ب - Shading

ج - Blend

د - Map Art

۵۵۰- روش سه بعدی سازی توسط دستور Extrude And Bevel به کدام روش عمل سه بعدی سازی را انجام می دهد؟

الف - برجسته سازی شی

ب - دور زدن شیء حول یک محور

ج - چرخش شیء تحت زاویه دلخواه

د - دور زدن و چرخش زاویه ای

۵۵۱- برای گذاشتن شیء دوبعدی بر روی شیء سه بعدی توسط کدام گزینه سطح مورد نظر برای انداختن شیء را انتخاب می کنیم؟

الف - Surface

ب - Shading

ج - Blend

د - Map Art

۵۵۲- گزینه Light Intensity در جلوه Extrude And Bevel برای چه عملی استفاده می شود؟

الف - اندازه نور منعکس شده

ب - تعیین میزان نرمی سایه ها

ج - شدت نور

د - رنگ سایه

۱۵۵۳- اگر بخواهیم به یک ساختمان از نمای بالای آن نگاه کنید برای نمایش آن از کدام نمای پرسپکتیو استفاده می کنیم؟

الف ۱- Normal - p

ب ۲- Normal - p

ج ۳- Normal - p

د ۴- Normal - p

۱۵۵۴- اگر بخواهیم یک ریل راه آهن ترسیم کنیم برای نمایش آن از کدام نمای پرسپکتیو استفاده می کنیم؟

الف ۱- Normal - p

ب ۲- Normal - p

ج ۳- Normal - p

د ۴- Normal - p

۱۵۵۵- برای ذخیره یک شبکه پرسپکتیو که خودتان تنظیم کرده اید از کدام منو اقدام می کنیم؟

الف - File

ب - Edit

ج - View

د - Object

۱۵۵۶- گزینه Snap to grid باعث چه عملی می شود؟

الف - مختصات X و Y شبکه پرسپکتیو را تعیین می کند

ب - شی به شبکه پرسپکتیو چفت می شود

ج - شبکه پرسپکتیو را قفل و یا از حات قفل خارج می کند

د - کل شبکه پرسپکتیو را جا به جا می کند

۱۵۵۷- در حالت عادی نمایش شبکه پرسپکتیو در کدام نما است؟

الف ۱- Normal - p

ب ۲- Normal - p

ج ۳- Normal - p

د ۴- Normal - p

۱۵۵۸- دستور Flatten Artwork در منوی پنل Layer چه کاری انجام می دهد؟

الف - لایه فعال را با لایه زیرین ادغام می نماید

ب - لایه فعال را با لایه روی آن ادغام می نماید

ج - تمام لایه ها را بصورت یک لایه در می آورد

د - فقط لایه هایی که دیده می شوند را باهم ادغام می نماید

۱۵۵۹- وجود آیکن چشم در کنار لایه نشانه چیست؟

الف - اتصال لایه

ب - گروه شدن لایه

ج - فعال بودن لایه

د - نمایش لایه

۵۶۰- با اجرای کدام یک از دستورات زیر لایه های انتخابی ادغام می شوند؟

الف Merge Layer -

ب Merge Selected -

ج Merge Linked -

د Flatten Image -

۵۶۱- کدام یک از گزینه های زیر شیء انتخابی را یک سطح به جلو انتقال می دهد؟

الف Bring to front -

ب Bring forward -

ج Send backward -

د Send to back -

۵۶۲- کلید میانبر برای پنل لایه ها چیست؟

الف F5 -

ب F6 -

ج F4 -

د F7 -

۵۶۳- اگر لایه انتخابی را بر روی آیکن Create New Layer در پنل لایه ها درگ نماییم چه اتفاقی خواهد افتاد؟

الف - یک لایه جدید ایجاد می شود

ب - یک لایه کپی از لایه انتخابی ایجاد می شود

ج - لایه انتخابی به یک لایه جدید منتقل می شود

د - هیچ اتفاقی نمی افتد

۵۶۴- ایجاد یک ماسک برشی توسط کدام دستور انجام می پذیرد ؟

الف Clipping Mask -

ب Compound Path -

ج Attributes -

د Divide Object Below -

۵۶۵- برای فعال کردن پنل Symbol از استفاده می کنیم .

الف F11 -

ب F8 -

ج Shift +Ctrl + F11 -

د Shift +Ctrl + F8 -

۵۶۶- کدامیک از پنل های زیر برای اعمال و مدیریت جلوه های ظاهری مورد استفاده قرار می گیرد؟

الف Appearance -

ب Symbol -

ج Transparency -

د Effect -

۵۶۷- ابزار SYMBOL SPRAYER چه عملی انجام می دهد؟

الف -جا به جا کن سمبل

ب -جمع کننده سمبل

ج -افشاننده سمبل

د -تغییر دهنده اندازه سمبل

-۵۶۸ کدام ابزار رنگ سمبل را تغییر می دهد؟

الف - SYMBOL SPINNER

ب - SYMBOL SPRAYER

ج - SYMBOL SIZER

د - SYMBOL STINER

-۵۶۹ کدام گزینه از ابزار SYMBOL شکل ها را کم رنگ تر و شفافیت آن ها را کم می کند؟

الف - SYMBOL SPINNER

ب - SYMBOL SCREENER

ج - SYMBOL SIZER

د - SYMBOL STINER

-۵۷۰ سمبل های ذخیره شده توسط کاربر در کدام قسمت قرار می گیرد؟

الف - User Defined

ب - Other Library

ج - Library

د - Thumbnail

-۵۷۱ در پنجره Symbolism Tools Option گزینه Diameter چه چیزی را تنظیم می کند؟

الف -تنظیم شدت عملکرد سمبل

ب -تنظیم روش عملکرد سمبل

ج -تنظیم محدوده تاثیر گذاری سمبل

د -تنظیم چگالش سمبل ها

-۵۷۲ دستوریک روش اصلی وارد کردن فرمت های مختلف فایل ها شامل گرافیکی، تصویری، متنی، ترسیمی و..... به داخل

اسناد نرم افزار Illustrator است.

الف - Link

ب - Embed

ج - Place

د - Insert

-۵۷۳ فرمت PNG مناسب برای چه نوع خروجی می باشد؟

الف -مناسب برای ذخیره تصاویر در محیط وب

ب -فرمت مختص ترسیمات دو بعدی و سه بعدی در نرم افزار اتوکد

ج -فرمت مخصوص سیستم عامل مکینتاش

د -فرمت لایه باز برای فتوشاپ

-۵۷۴ کدام فرمت هم اطلاعات فایل های برداری و هم اطلاعات فایل های رستر (Bitmap) را در خود نگهداری می کند؟

الف - PSD

ب- PNG

ج- EPS

د- BMP

۵۷۵- گزینه Resolution در خروجی ها به چه معنی می باشد؟

الف - صاف کردن لبه های دندان دار

ب - مود رنگ

ج - حفظ شفافیت پس زمینه

د - کیفیت تصویر (تفکیک پذیری)

۵۷۶- ناحیه ای نشتی که حاشیه اطمینان برای برش خروجی نهایی در هنگام چاپ تنظیم می شود چه نام دارد؟

الف- Bleed

ب- Art board

ج- Spacing

د- Tabbed

۵۷۷- سایز استاندارد برای کارت ویزیت کدام است؟

الف - ۸*۴ س

ب - ۹*۵ س

ج - ۱۰*۵ س

د - ۱۲*۶ س

۵۷۸- سایز استاندارد برگه A4 کدام است؟

الف - ۲۹۷*۲۱۰ MM

ب - ۲۹۷*۴۲۰ MM

ج - ۲۵۷*۱۸۲ MM

د - ۱۴۸*۲۱۰ MM

۵۷۹- توسط کدام ابزار می توان تصویر را برای صفحات وب چند تکه کرد؟

الف- Blend

ب- Width

ج- Slice

د- Reflect

۵۸۰- از کدام منو میتوان کلید میانبر تعریف کرد؟

الف- File

ب- Edit

ج- View

د- Object

۵۸۱- دستور Clean Up زیر منوی Path از منوی Object چه عملی انجام می دهد؟

الف - اشیا خارج صفحه بوم را پاک می کند

ب - المانهای اضافی سند مانند مسیر ها و باکسهای متنی خالی و اشیا بدون رنگ را پاک می کند

ج - رنگهای بلا استفاده در پانل Swatches را حذف می کند

د - ترسیمه های موجود در لایه های زیرین که دیده نمی شوند را پاک می کند

۵۸۲- کسب و کار به معنای چیست؟

الف - مبادله کالا با کالا

ب - خرید و فروش

ج - خرید و فروش و تجارت

د - معامله با اشخاص حقوقی

۵۸۳- کلید واقعی موفقیت کسب و کار چیست؟

الف - کسب تعهداتی از مشتریان کلیدی

ب - تامین منابع مالی

ج - برخورداری از شبکه ارتباطی قوی

د - منابع انسانی کارآمد

۵۸۴- به توافقنامه ای که برای انجام دادن یک سری فعالیتهای خاص و قابل ملاحظه بین دو طرف منعقد می گردد چه می گویند؟

الف - فرانشیز

ب - اجاره نامه

ج - قرارداد

د - مجوز

۵۸۵- بیان مهارتها، پیش زمینه و توانایی بالقوه کارکنان و همچنین بیان چیزی که انجام می گردد اشاره به کدام مفهوم دارد؟

الف - طراحی شغل

ب - تجزیه و تحلیل شغل

ج - مدل کسب و کار

د - شرح شغل

۵۸۶- کدام یک جزء بخش های اصلی تنظیم یک قرارداد حقوقی نمی باشد؟

الف - طرفین قرارداد

ب - موضوع قرارداد

ج - پیوست های قرارداد

د - مدت قرارداد

۵۸۷- در انجام یک پروژه **Illustrator** کدام گزینه جزء موارد الزامی نمی باشد؟

الف - طراحی

ب - مشورت

ج - اجرا

د - خلاقیت